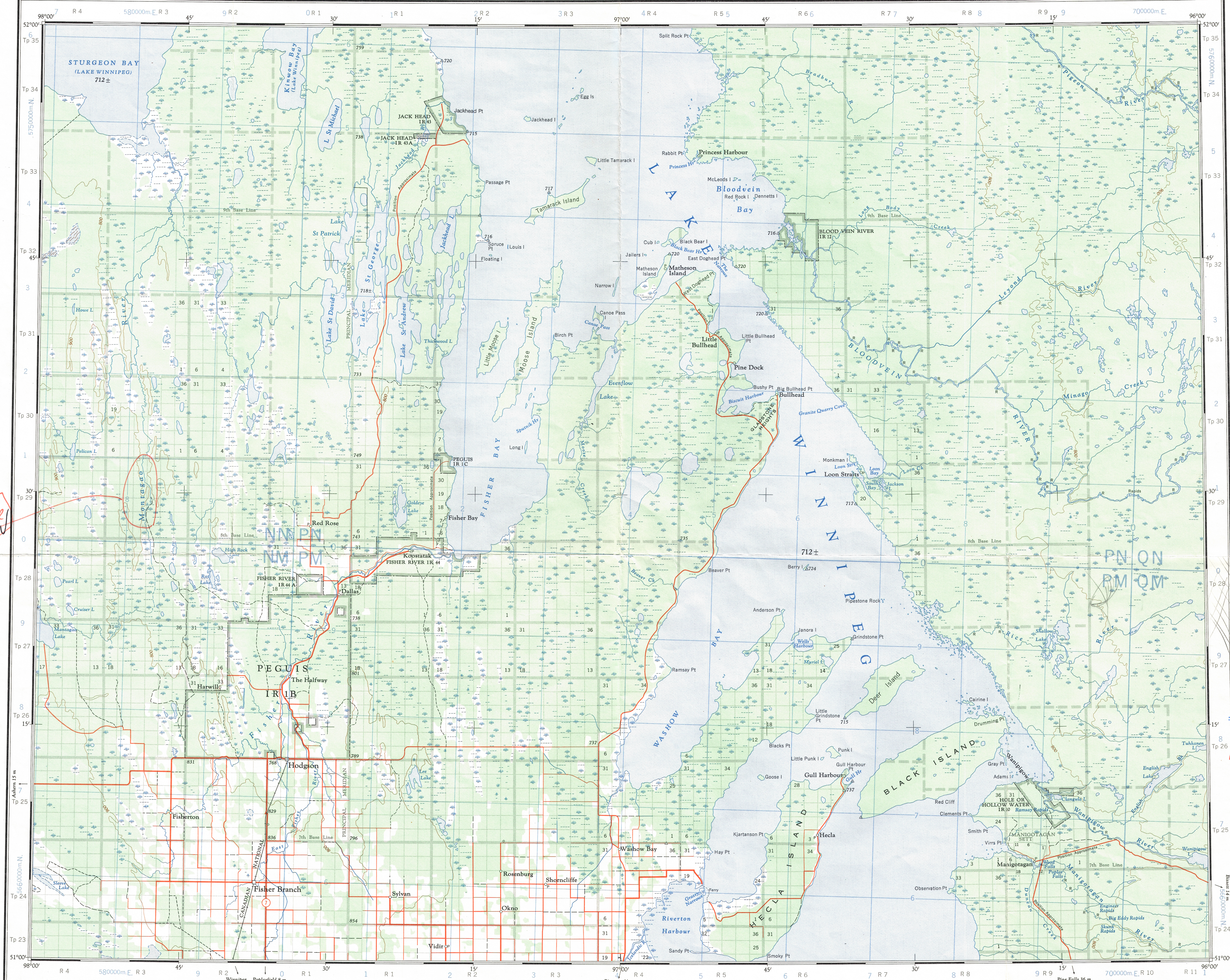


This document was produced  
numération par balayage  
de la publication originale.



2 AMR MANTAGAO RIVER  
2-04-8 MR

TOPOGRAPHICAL SURVEY DIRECTORATE  
SERVICE TOPOGRAPHIQUE  
DATE 2-04-86  
Q.C. APPROVES RELEASE  
C.Q. APPROUVE

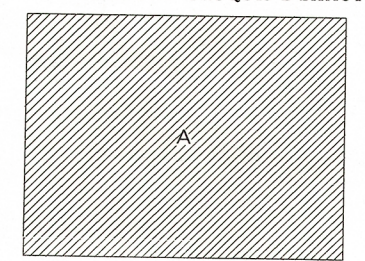
GRID ZONE DESIGNATION		100,000 M. SQUARE IDENTIFICATION		
14 U				
TO GIVE A REFERENCE TO NEAREST 1000 METRES				
EXAMPLE: FIRE LOOKOUT TOWER				
SQUARE: Read letters of 100,000 m. square		PM		
EASTING: Read number on grid line immediately to left of point		4		
Estimate tenths of a square from this line eastward to point		6		
NORTHING: Read number on grid line immediately below point		9		
Estimate tenths of a square from this line northward to point		6		
MILITARY GRID REFERENCE (to nearest 1,000 metres)		PM4696		
If reporting beyond 15° in any direction, prefix Grid Zone Designation as 14UM4696				

TEN THOUSAND METRE  
UNIVERSAL TRANSVERSE MERCATOR GRID  
ZONE 14

TO RANSAY  
FOR REPAIRS  
Quoted 2/10/86

62-P  
REPRINT

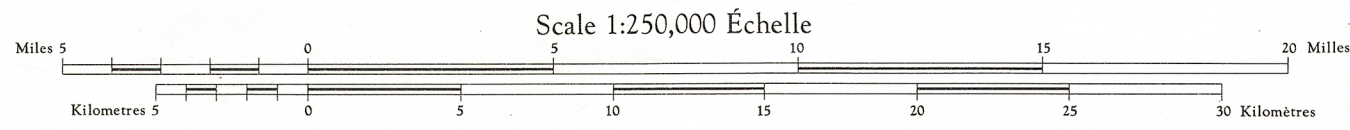
RELIABILITY DIAGRAM - CROQUIS D'EXACTITUDE



A: Stereo compiled from aerial photographs taken in 1953-54.  
A: Révisé par stéréoscopia d'après des photographies aériennes prises en 1953-54.

Produced, 1965, by the SURVEYS AND MAPPING BRANCH,  
DEPARTMENT OF ENERGY, MINES AND RESOURCES.  
Field Surveys 1952-60. Printed 1962.  
Magnetic declination 1966 varies from 10°31' easterly at  
centre of west edge to 08°29' easterly at centre of east  
edge. Mean annual change 0.7' westerly.  
For complete reference see reverse side.

Roads:  
loss or stabilized surface, all weather, . . . . .  
loss surface, dry weather, . . . . .



HECLA  
MANITOBA

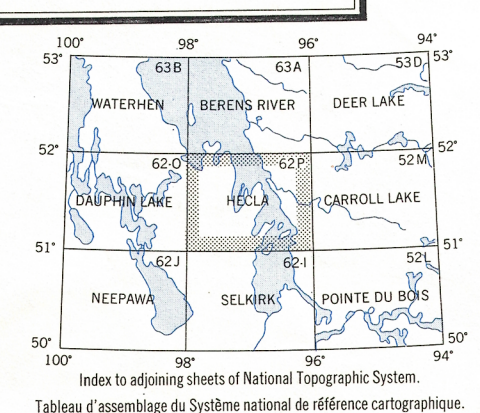
Scale 1:250,000 Échelle

Transverse Mercator Projection  
North American Datum 1927  
Contour interval 100 feet  
Elevations in feet above Mean Sea Level

Projection Transverse de Mercator  
Niveau de référence nord-américain 1927  
Équidistance des courbes 100 pieds  
Élévations en pieds au-dessus du niveau moyen de la mer

Établie en 1965, par la DIRECTION DES LEVÉS ET DE LA CARTOGRAPHIE,  
MINISTÈRE DE L'ÉNERGIE, DES MINES ET DES RESSOURCES. Levés sur  
le terrain en 1952-60. Imprimée en 1962.  
La déclinaison magnétique pour 1966 varie de 10°31' Est  
au centre de la limite Ouest à 08°29' Est au centre de la  
limite Est. Variation moyenne annuelle 0,7' Ouest.  
Pour une liste complète de signes voir le verso.

Routes:  
gravier aggloméré, toute saison, . . . . .  
de gravier, période sèche, . . . . .



Index to adjoining sheets of National Topographic System  
Tableau d'assemblage du Système national de référence cartographique.