

Ce document est le produit d'une numérisation par balayage de la publication originale.

64 C

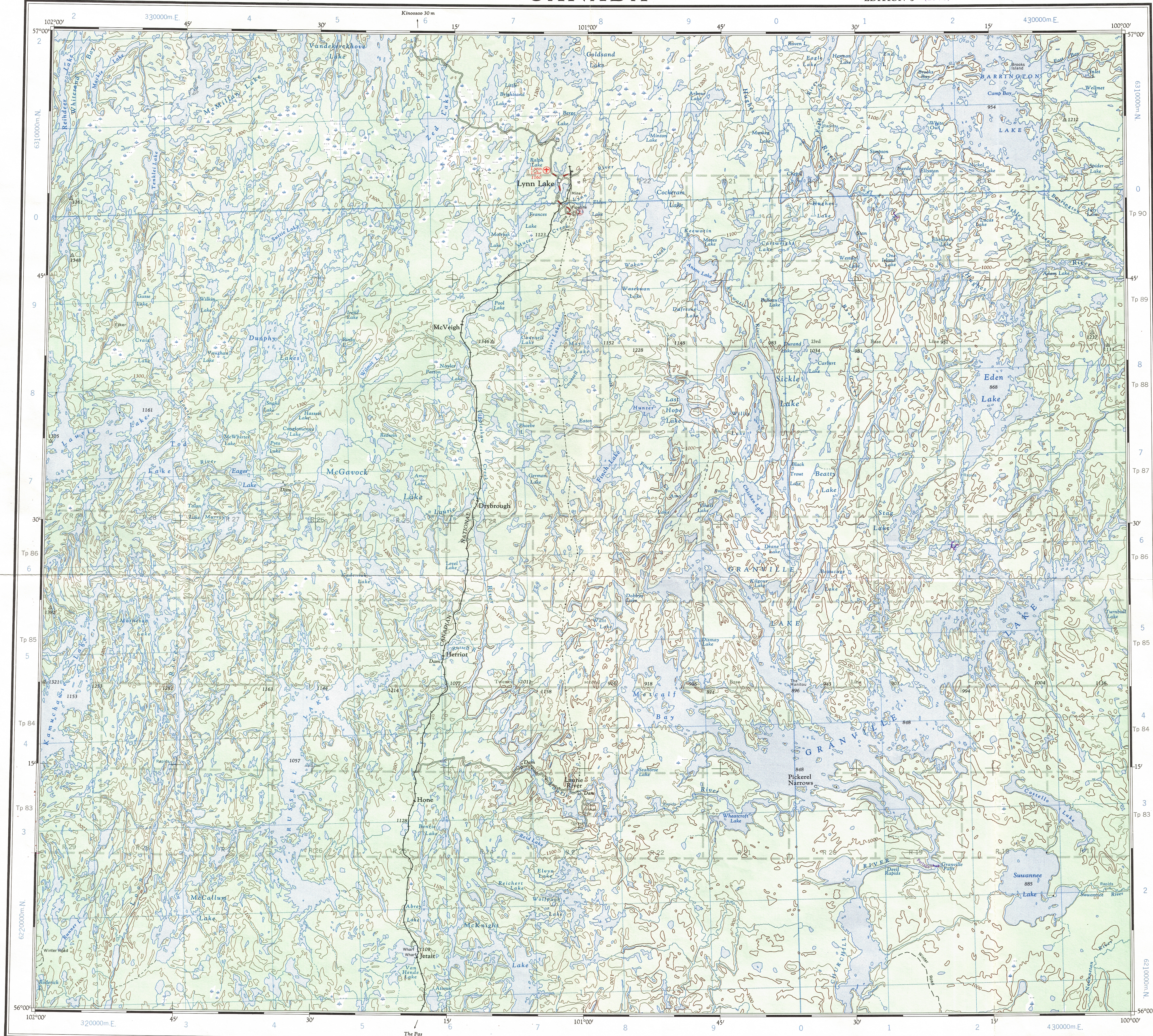
1:250,000

CANADA

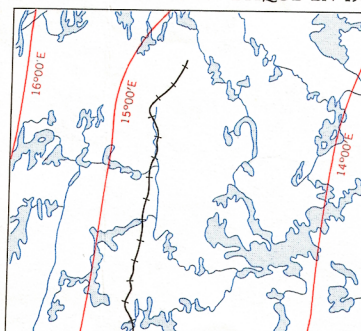
EDITION 3 (1978)

64 C

Refer to this map as: 64 C EDITION 3 ASE SERIES A 502



THE DECLINATION OF THE COMPASS NEEDLE 1962
DÉCLINAISON MAGNÉTIQUE EN 1962



The declination of the compass needle is decreasing 1.5 minutes annually.
La déclinaison magnétique décroît de 1.5 minutes annuellement

Produced, 1959-60, by the SURVEYS AND MAPPING BRANCH,
DEPARTMENT OF MINES AND TECHNICAL SURVEYS,
from air photographs taken in 1955. Field surveys 1955-1958.
Culture check 1958. Printed 1963.

Copies may be obtained from the Map Distribution
Office, Department of Mines and Technical Surveys,
Ottawa.

Road
hard surface, all weather pavé, toute saison
loose surface, all weather de gravier, toute saison
wagon, cart track chemin de terre
Railway, normal gauge Chemin de fer, écartement normal
Depression contours Courbes de cuvette
Spot elevation, in feet Repère de nivellement en pieds
Power transmission line Ligne de transport d'énergie

Transverse Mercator Projection
Réseau géodésique nord-américain unifié (1927)
Contour Interval 100 feet
Elevations in feet above Mean Sea Level

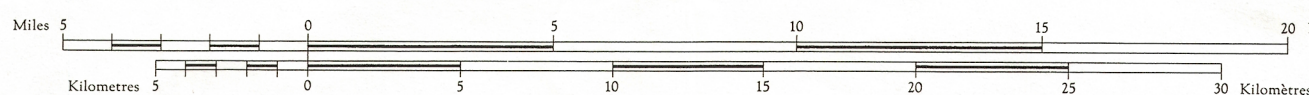
Interim corrections 1978.

GRANVILLE LAKE

MANITOBA

WEST OF PRINCIPAL MERIDIAN - OUEST DU MÉRIDIEN PRINCIPAL

Scale 1:250,000 Échelle



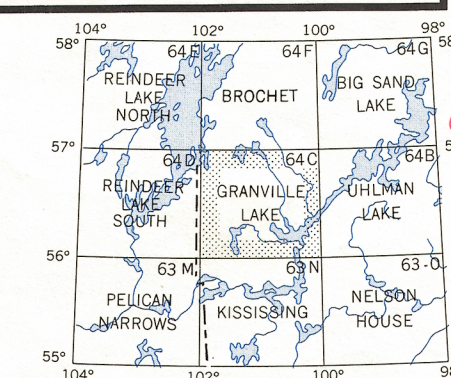
Projection Transverse de Mercator
Réseau géodésique nord-américain unifié (1927)
Équidistance des courbes: 100 pieds
Élévations en pieds au-dessus du niveau moyen de la mer

Corrections provisoires, 1978.

Établi en 1959-60, par la DIRECTION DES LEVÉS ET DE
LA CARTOGRAPHIE, MINISTÈRE DES MINES ET DES RE-
LEVÉS TECHNIQUES, d'après les photographies aériennes prises
en 1955. Travaux exécutés sur le terrain en 1955-1958.
Vérification des ouvrages en 1958. Imprimée en 1963.

Ces cartes sont en vente au Bureau de distribution des
cartes, ministère des Mines et des Relevés techniques
Ottawa.

Town Ville
Village or Settlement Village ou hameau
Post office Bureau de poste
Church Église
School École
Boundary monument Borne frontalière
Horizontal control point Point géodésique
Stream Cours d'eau
Intermittent lake Lac intermittent
Rapid or falls Rapides; chutes
Marsh or swamp Marais ou marécage
Lighthouse Phare
Airport Aéroport
Seaplane base Base d'hydravions



Index to adjoining sheets of National
Topographic System
Tableau d'assemblage du Système de
Référence Cartographique National

TEN THOUSAND METRE
UNIVERSAL TRANSVERSE MERCATOR GRID
ZONE 14

TOPOGRAPHICAL SURVEY DIRECTORATE
SERVICE TOPOGRAPHIQUE

DATE 27-10-81
Q.C. APPROVES RELEASE
C.Q. APPROUVE

OCT 22 1981

GRANVILLE LAKE
64 C
EDITION 3

64 C