

Ce document est le produit d'une numérisation par balayage de la publication originale.
This document was produced by scanning the original publication.

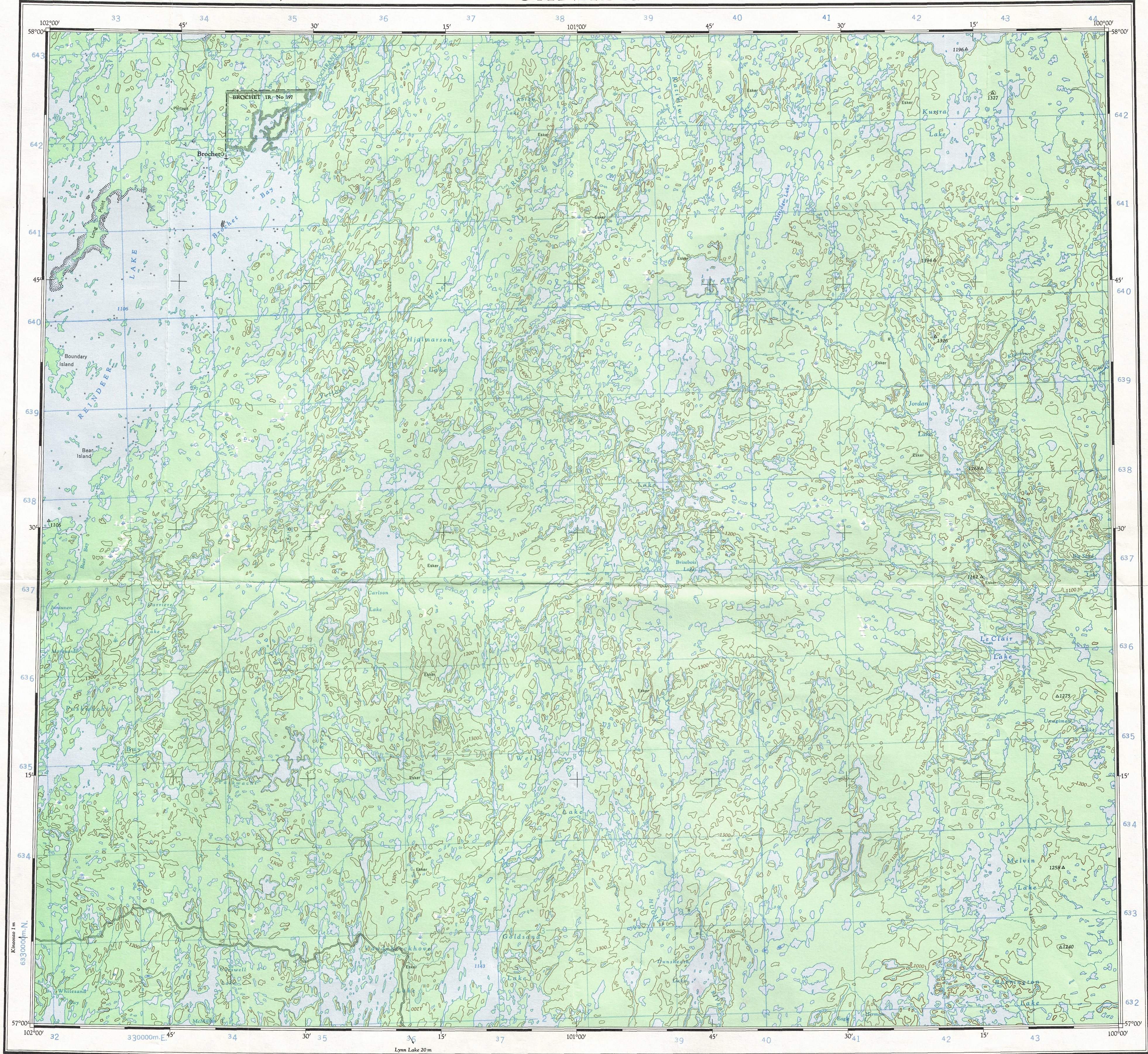
64 F

1:250,000

CANADA

EDITION 2

64 F



THE DECLINATION OF THE COMPASS NEEDLE 1962
DÉCLINAISON MAGNÉTIQUE EN 1962

The declination of the compass needle is decreasing 1.5 minutes annually.
La déclinaison magnétique décroît de 1.5 minutes annuellement.

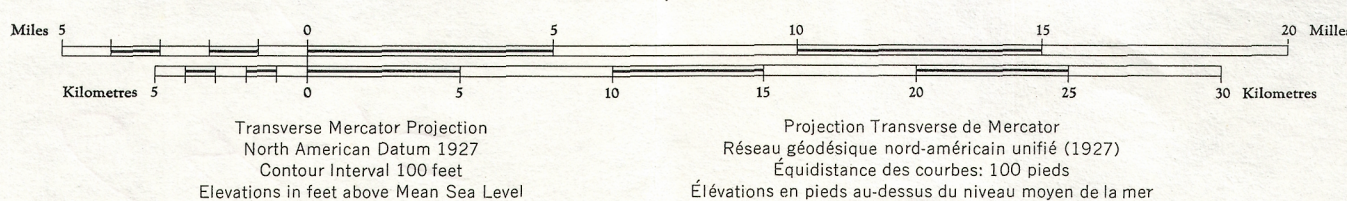
Compiled, 1959-60, by the SURVEYS AND MAPPING BRANCH,
DEPARTMENT OF MINES AND TECHNICAL SURVEYS,
from air photographs taken in 1954-1956. Field surveys 1955 and
1958. Culture check 1958. Printed 1963.

Copies may be obtained from the Map Distribution Office,
Department of Mines and Technical Surveys, Ottawa.

Road, dry weather.....Chemin, période sèche.....
Wagon or winter road.....Chemin de terre ou d'hiver.....
Trail or portage.....Sentier ou portage.....
Town.....Ville.....
Village or settlement.....Village ou hameau.....
Post office.....Bureau de poste.....
Horizontal control point.....Point géodésique.....
Boundary monument.....Borne frontalière.....

BROCHET
MANITOBA

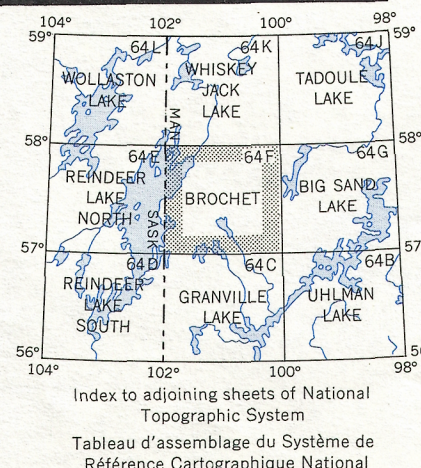
Scale 1:250,000 Échelle



Rédigée en 1959-60, par la DIRECTION DES LEVÉS ET DE
LA CARTOGRAPHIE, MINISTÈRE DES MINES ET DES RE-
LEVÉS TECHNIQUES, d'après les photographies aériennes prises
en 1954-1956. Travaux exécutés 1955 et 1958. Vérification des
ouvrages 1958. Imprimée en 1963.

Ces cartes sont en vente au Bureau de distribution des cartes,
ministère des Mines et des Relevés techniques, Ottawa.

Stream.....Cours d'eau.....
Intermittent or dry.....Intermittent ou à sec.....
Indefinite.....Indéfini.....
Rapid; falls.....Rapides; chutes.....
Marsh or swamp.....Marais ou marécage.....
Intermittent lake.....Lac intermittent.....
Depression contours.....Courbes de cuvette.....
Spot elevation, in feet.....Représ. de nivellement en pieds.....2550



TEN THOUSAND METRE
UNIVERSAL TRANSVERSE MERCATOR GRID
ZONE 14

GRID ZONE DESIGNATION	TO GIVE A STANDARD REFERENCE ON THIS SHEET TO NEAREST 1,000 METERS
14 V	SAMPLE POINT
100,000 M SQUARE IDENTIFICATION	POINT
LV MV LU MU	LU
40	91
	87
	LU 91 87

IGNORE THE SMALLER FIGURES OF ANY GRID NUMBER; THESE ARE FOR FINDING THE FULL COORDINATES. USE ONLY THE LARGER FIGURES OF THE GRID NUMBER.
example: 330000

SAMPLE REFERENCE:
If reporting beyond 10° in any direction, prefix Grid Zone Designation, i.e., 14 VLU 91 87

BROCHET
64 F