

Ce document est le produit d'une  
numération par balayage  
de la publication originale.

ADD LAC BROCHET IR 197A  
NEXT REVISION  
29-12-82  
F. M.  
MFD

64 K

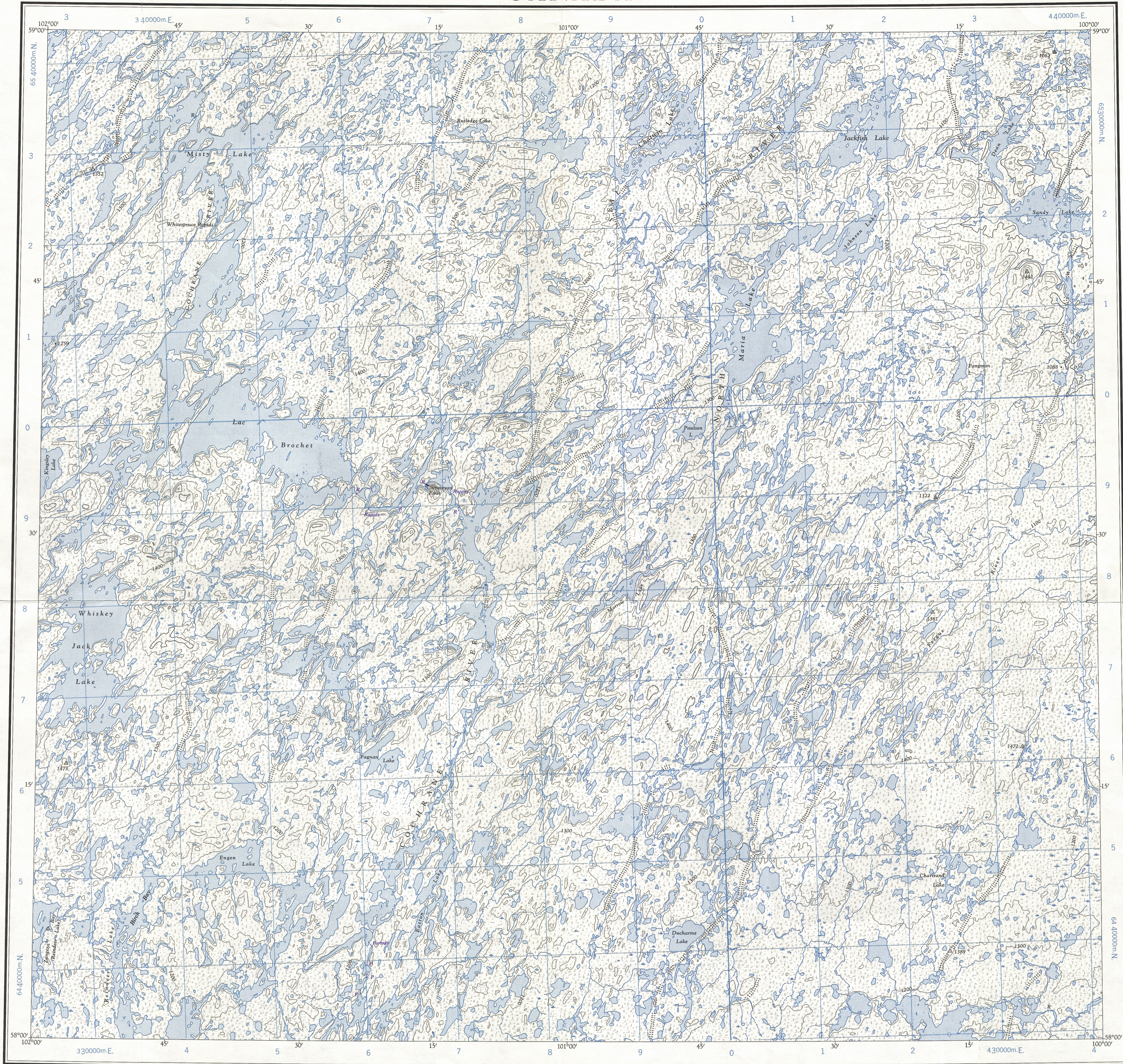
1:250,000

CANADA

EDITION 2 (1977)

64 K

Refer to  
this map as:  
64K  
EDITION 2 ASE  
SERIES A 502



Compiled, 1960, by the SURVEYS AND MAPPING BRANCH,  
DEPARTMENT OF MINES AND TECHNICAL SURVEYS,  
from air photographs taken from 1954 to 1956. Field surveys 1955  
and 1958. Printed 1962.

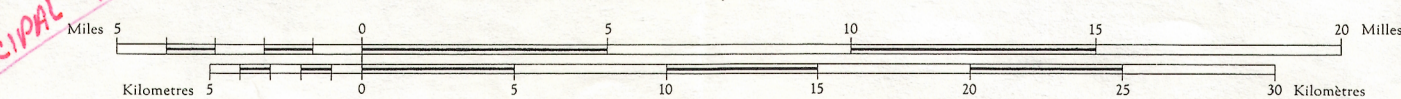
Copies may be obtained from the Map Distribution  
Office, Department of Mines and Technical Surveys,  
Ottawa.

Transverse Mercator Projection  
North American Datum 1927  
Contour Interval 100 feet  
Elevations in feet above Mean Sea Level

Interim corrections 1977.

## WHISKEY JACK LAKE MANITOBA

Scale 1:250,000 Échelle



### PROVISIONAL MAP

The nomenclature on this map has not been submitted to the Canadian  
Board on Geographical Names and may be subject to revision.

### CARTE PROVISOIRE

La nomenclature de la présente carte n'a pas été soumise à la Commission  
canadienne des noms géographiques et, par conséquent, elle pourrait faire  
l'objet d'une révision.

Projection Transverse de Mercator  
Réseau géodésique nord-américain unifié 1927  
Équidistance des courbes: 100 pieds  
Élévations en pieds au-dessus du niveau moyen de la mer

Corrections Provisoires, 1977.

Rédigé en 1960, par la DIRECTION DES LEVÉS ET DE  
LA CARTOGRAPHIE, MINISTÈRE DES MINES ET DES RE-  
LEVÉS TECHNIQUES, d'après les photographies aériennes prises  
de 1954 à 1956. Travaux exécutés sur le terrain en 1955 et 1958.  
Imprimée en 1962.

Ces cartes sont en vente au Bureau de distribution des  
cartes, ministère des Mines et des Relevés techniques  
Ottawa.

Horizontal control point ..... Point géodésique ..... Δ  
Boundary monument ..... Bonne frontière ..... D  
Spot elevation, in feet ..... Repère de nivellement en pieds ..... 2550  
Rapid; falls ..... Rapides; chutes ..... R F  
Marsh or swamp ..... Marais ou marécage ..... M S  
Depression contours ..... Courbes de cuvette ..... D C  
Surveyed line ..... Ligne arpentée ..... L A

GRID ZONE DESIGNATION		100,000 M. SQUARE IDENTIFICATION			
14V	4	LA	MA	LV	MV
		6	8	9	12
		68	69	70	71

TO GIVE A REFERENCE TO NEAREST 1000 METRES

EXAMPLE: FALLS

SQUARE: Road letters of 100,000 m. square LV

EASTING: Road number on grid line immediately to left of point Estimate tenths of a square from this line eastward to point. 68

NORTHING: Road number on grid line immediately below point Estimate tenths of a square from this line northward to point. 92

MILITARY GRID REFERENCE (to nearest 1,000 metres) LV6892

If reporting beyond 18° in any direction, prefix Grid Zone Designation as: 14VLV6892

TEN THOUSAND METRE  
UNIVERSAL TRANSVERSE MERCATOR GRID  
ZONE 14

TOPOGRAPHICAL SURVEY DIRECTORATE  
SERVICE TOPOGRAPHIQUE

*E. H. H. H.* DATE 31-7-84  
Q.C. APPROVES RELEASE  
C.Q. APPROUVE

64 K  
EDITION 2 (1977)

REPRINT

64-K