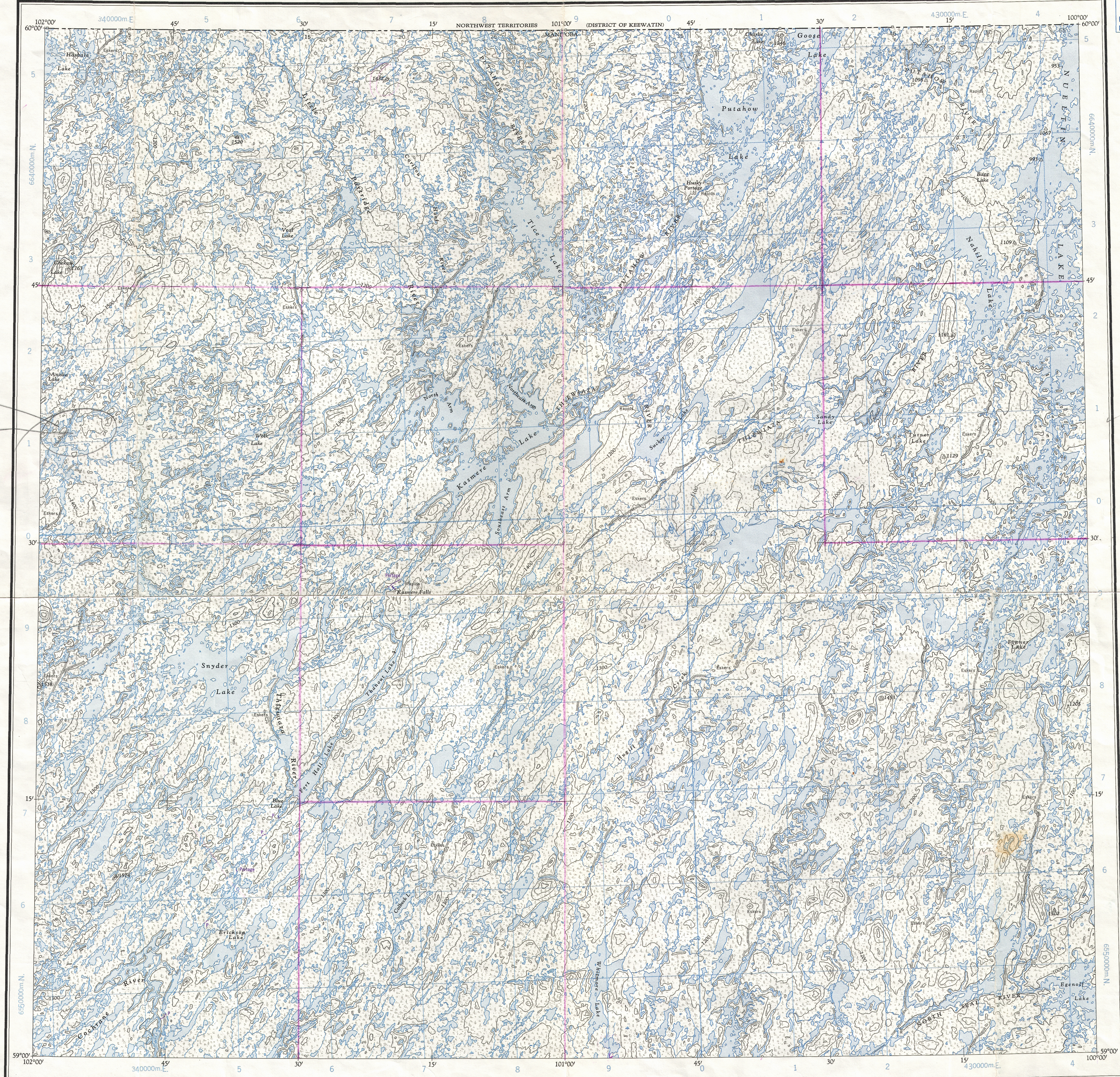


This document was produced by scanning the original publication.

Military users, refer to this map as: Références de la carte pour usage militaire:	SERIES MAP EDITION	A502 64 N 1 MCE	SÉRIE CARTE ÉDITION
--	--------------------	-----------------	---------------------

ADD LAKE & DRAINAGE



Compiled, 1960, by the SURVEYS AND MAPPING BRANCH, DEPARTMENT OF MINES AND TECHNICAL SURVEYS from air photography taken in 1956 and 1957. Field surveys 1955 and 1958. Printed 1963.

Copies may be obtained from the Canada Map Office, Department of Energy, Mines and Resources, Ottawa, or your nearest map dealer.

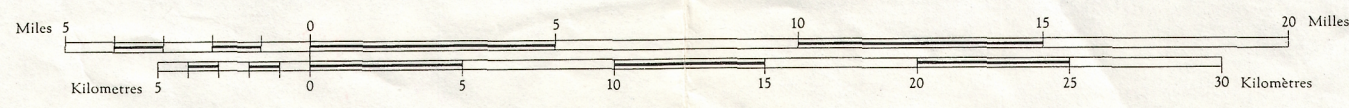
© Canada Copyrights Reserved 1974

Transverse Mercator Projection
North American Datum 1927
Contour Interval 100 feet
Elevations in feet above Mean Sea Level
Magnetic declination 16°15' East at centre of map 1963
Annual change (decreasing) 1.1'

Interim corrections 1978.

KASMERE LAKE MANITOBA

Scale 1:250,000 Échelle



PROVISIONAL MAP

Some names on this map are not yet official. Corrections or additions are invited by the Surveys and Mapping Branch.

CARTE PROVISOIRE

Certains noms inscrits sur cette carte ne sont pas encore officiels. La Direction des levés et de la cartographie saurait gré au public de lui signaler corrections et additions.

Projection Transverse de Mercator
Réseau géodésique nord-américain unifié (1927)
Équidistance des courbes: 100 pieds
Élévations en pieds au-dessus du niveau moyen de la mer
Déclinaison magnétique au centre de la feuille en 1963: 16°15' Est
Variation annuelle (décroissante) 1.1'

Corrections provisoires, 1978.

Rédigée en 1960, par la DIRECTION DES LEVÉS ET DE LA CARTOGRAPHIE, MINISTÈRE DES MINES ET DES RESSOURCES, d'après les photographies aériennes prises en 1956 et 1957. Travaux exécutés sur le terrain en 1955 et 1958. Imprimée en 1963.

Ces cartes sont en vente au Bureau des Cartes du Canada, ministère de l'Énergie, des Mines et des Ressources, Ottawa, ou chez le vendeur le plus près.

© Canada 1974; tous droits réservés

- Horizontal control point.....Point géodésique.....
- Boundary monument.....Borne frontière.....
- Spot elevation, in feet.....Rapide de nivellement en pieds.....
- Rapids; falls.....Rapides; chutes.....
- Marsh or swamp.....Mares ou marécage.....
- Depression contours.....Courbes de cuvette.....
- Surveyed line.....Ligne arpentée.....

GRID ZONE DESIGNATION 14V

TO GIVE A REFERENCE TO NEAREST 1000 METRES

EXAMPLE: RAPIDS

SQUARE: Read letters of 100,000 m. square immediately to left of point. Estimate tenths of a square from this line outward to point.

NORTHING: Read number on grid line immediately below point. Estimate tenths of a square from this line northward to point.

MILITARY GRID REFERENCE (to nearest 1,000 metres) LB9312

If reporting beyond 10° in any direction prefix Grid Zone Designation as 14VLB9312

TEN THOUSAND METRE
UNIVERSAL TRANSVERSE MERCATOR GRID
ZONE 14

TOPOGRAPHICAL SURVEY DIRECTORATE
SERVICE TOPOGRAPHIQUE
C.Q. APPROVES RELEASE
C.Q. APPROUVE

ÉDITION # 2 TO RAMSAY FOR REPAIRS 22-12-85 REPRINT