

This document was produced
by scanning the original publication.
Ce document est le produit d'une
numérisation par balayage
de la publication originale.

65 B

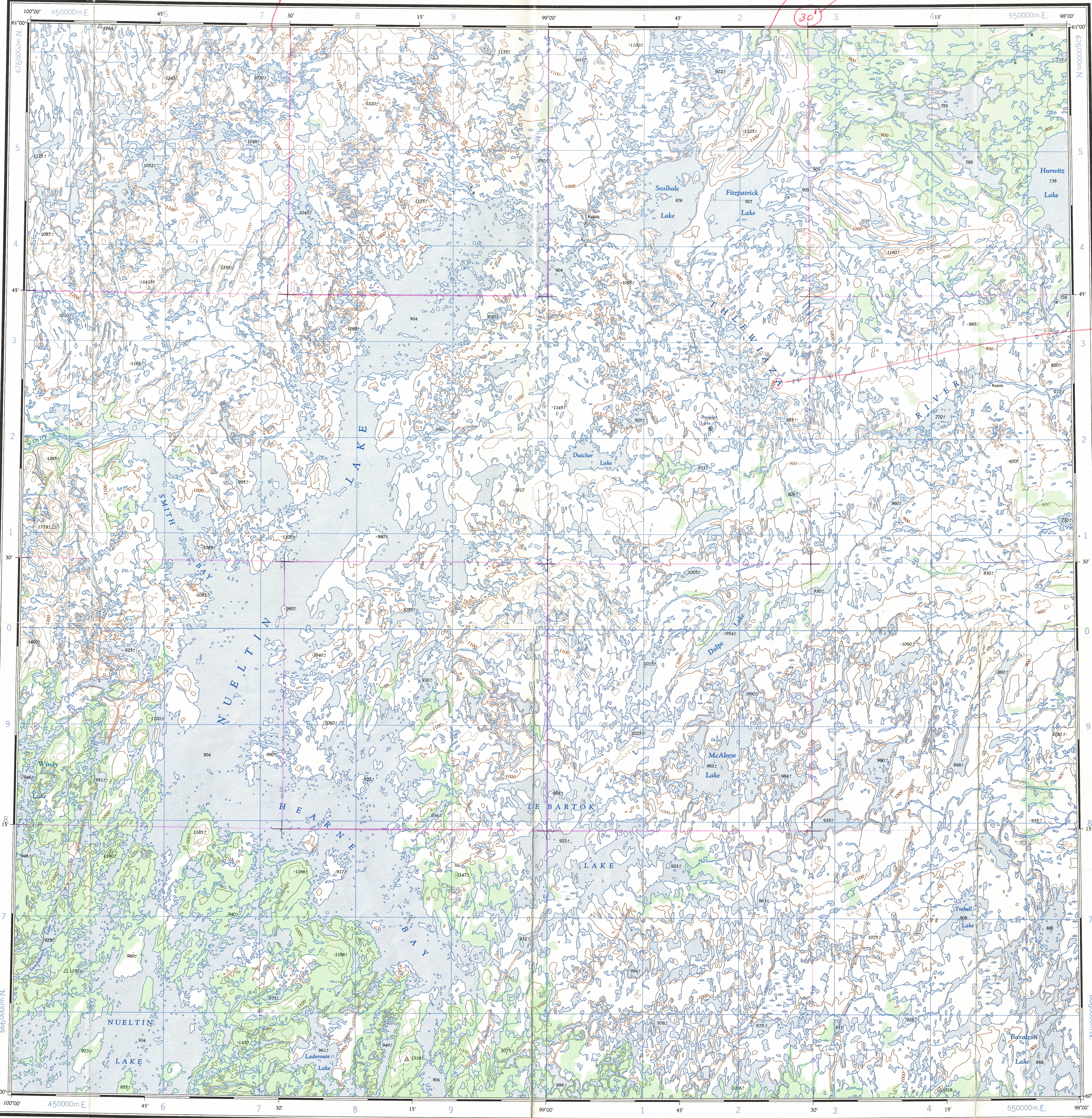
1:250,000

CANADA

EDITION 1

65 B

Refer to
this map as:
65 B
EDITION 1 ASE
SERIES A 502



100,000 M. SQUARE IDENTIFICATION	
GRID ZONE DESIGNATION	MCNC 67
14 V	5
TO GIVE A REFERENCE TO NEAREST 1000 METRES	
EXAMPLE: ISLAND	
SQUARE: Road letters of 100,000 m. square	MC
EASTING: Road number on grid line immediately to left of point	9
Estimate tenths of a square from this line eastward to point.	94
NORTHING: Road number on grid line immediately below point	1
Estimate tenths of a square from this line northward to point.	15
MILITARY GRID REFERENCE (to nearest 1,000 metres)	MC9415
If reporting beyond 18° in any direction, prefix Grid Zone Designation as: 14VMC9415	

TEN THOUSAND METRE
UNIVERSAL TRANSVERSE MERCATOR GRID
ZONE 14

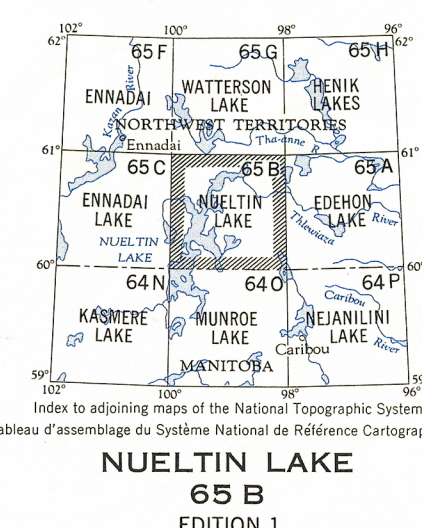
COMPILATION DIAGRAM - SOURCES UTILISÉES

A - Compiled photogrammetrically from 1960 aerial photography.
A - Établie par procédés photogrammétriques à partir de photographies aériennes, de 1960.

Roads: loose surface de gravier dry weather cart track, trail de terre, sentier
Spot elevation: precise, approximate Point coté: précis, approximatif 950 - 950 +
Boundary monument Borne-frontière
Pingo Buttes de terre
Depressions: contours Courbes de crevette
Cliff or low relief Falaise ou relief peu accentué
Esker Esker

Produced by the ARMY SURVEY ESTABLISHMENT, R.C.E.
Information depicted current as of 1960. Printed 1966.
The daily change of the North Magnetic Pole causes the magnetic compass to be very erratic in this area.
1964 Magnetic declination for this map varies from 14°32' easterly at the centre of the west edge to 11°04' easterly at the centre of the east edge.
Scale 1:250,000 Échelle
Miles 5 0 5 10 15 20 25 30
Kilometres 5 0 5 10 15 20 25 30
Transverse Mercator Projection
North American Datum 1927
Contour Interval 100 feet
Elevations in feet above Mean Sea Level
Copies may be obtained from the Map Distribution Office,
Department of Mines and Technical Surveys, Ottawa.
Projection transverse de Mercator
Réseau géodésique nord-américain 1927
Équidistance des courbes 100 pieds
Élévations en pieds au-dessus du niveau moyen de la mer
Ces cartes sont en vente au Bureau de distribution des cartes,
ministère des Mines et des Relevés techniques, Ottawa.

Publiée par le SERVICE TOPOGRAPHIQUE DE L'ARMÉE,
(G.R.C.) Renseignements à jour en 1960. Imprimée en 1966.
La variation diurne du pôle Nord magnétique affecte le compas magnétique dans cette région.
La déclinaison magnétique (1964) varie de 14°32' vers l'est au centre de la bordure ouest de la feuille à 11°04' vers l'est au centre de la bordure est.
Building Bâtiment Intermittent stream Cours d'eau intermittent
Post office Bureau de poste P Intermittent lake Lac intermittent
Church Église Rapids; falls Rapides; chute
School École Marsh or Swamp Marais ou marécage
Astronomical monument Repère astronomique String bog Marais en chapelet
R.C.M.P. Detachment Poste de la G.R.C. Icefield or Glacier Champ de glace ou glacier
Horizontal control point Point géodésique Tundra polygon Sol polygonal
Lighthouse Phare Tundra ponds Étangs de toundra



TOPOGRAPHICAL SURVEY DIRECTORATE
SERVICE TOPOGRAPHIQUE
DATE 16-1-80
Q.C. APPROVES RELEASE
C.Q. APPROUVE

REPRINT