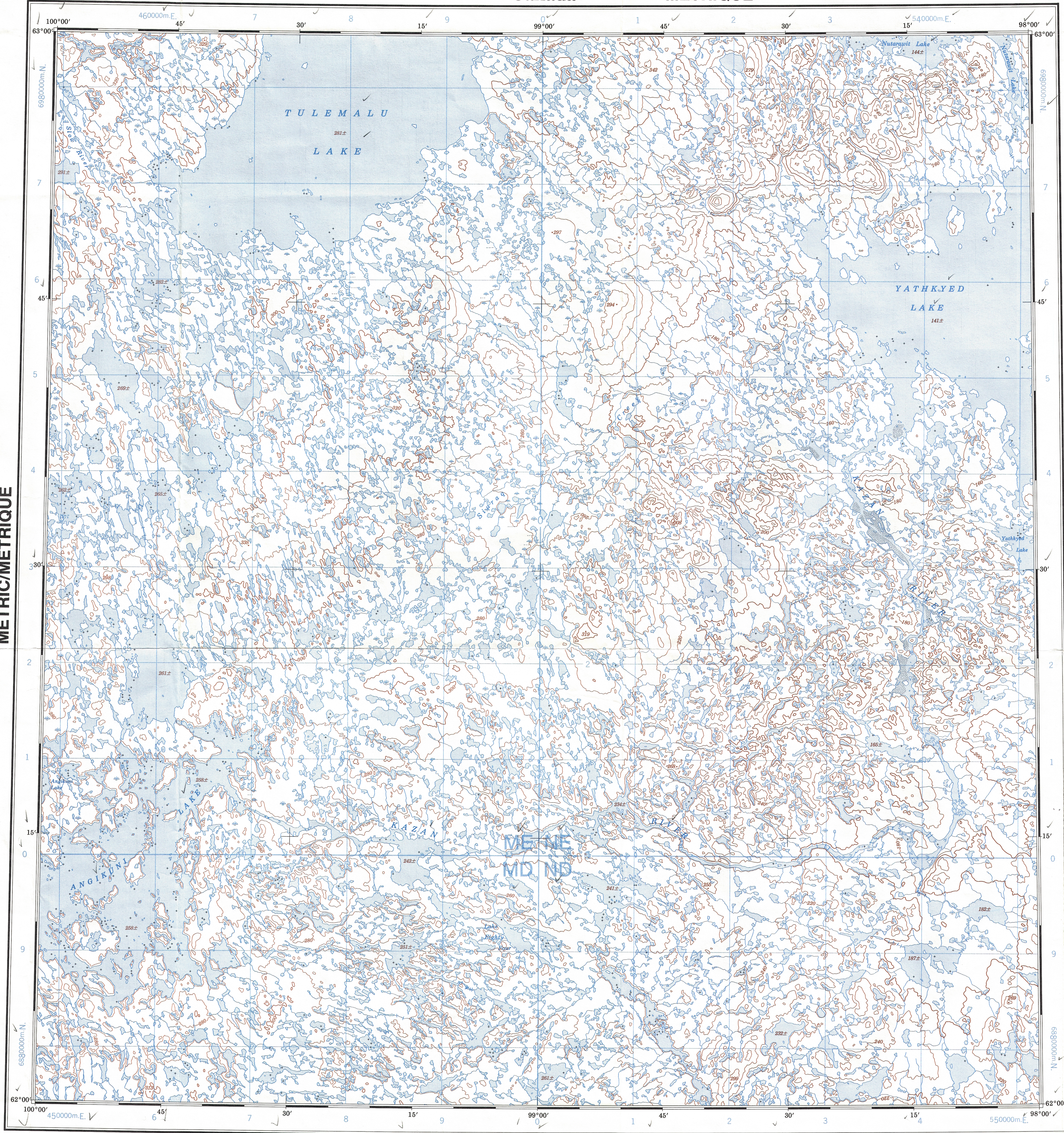


This document was produced  
numération par balayage  
de la publication originale.

METRIC/MÉTRIQUE

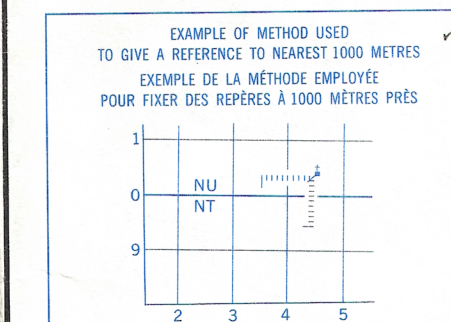


Military users,  
refer to this map as:  
Référence de cette carte  
pour usage militaire:

SERIES A 502  
MAP 65 J  
ÉDITION 2 MCE ÉDITION

TEN THOUSAND METRE  
UNIVERSAL TRANSVERSE MERCATOR GRID  
ZONE 14  
QUADRILLAGE DE DIX MILLE MÈTRES  
TRANSVERSE UNIVERSEL DE MERCATOR

GRID ZONE DESIGNATION DESIGNATION DE LA ZONE DU QUADRILLAGE:	100 000 m SQUARE IDENTIFICATION IDENTIFICATION DU CARRÉ DE 100 000 m				
14V	<table><tr><td>ME</td><td>NE</td></tr><tr><td>MD</td><td>ND</td></tr></table>	ME	NE	MD	ND
ME	NE				
MD	ND				



REFERENCE POINT CHURCH - ÉGLISE (as above) (ci-dessus)

SQUARE: Read letters of 100 000 m square  
CARRÉ: Lire les lettres du carré de 100 000 m

EASTING: Read number on grid line immediately to left of point  
ABSCISSE: Noter le chiffre de la ligne du quadrillage immédiatement à gauche du repère

Estimate tenths of a square from this line eastward to point.  
Estimer le nombre de dixièmes du carré entre cette ligne et le repère en direction est:

NORTHING: Read number on grid line immediately below point.  
ORDONNÉE: Noter le chiffre de la ligne du quadrillage immédiatement en dessous du repère

Estimate tenths of a square from this line northward to point.  
Estimer le nombre de dixièmes du carré entre cette ligne et le repère en direction nord:

GRID REFERENCE: NU4504  
RÉFÉRENCE AU QUADRILLAGE:

If reporting beyond 18° in any direction, prefix Grid Zone designation as 14VNU4504.  
Si vous faites connaître votre position à quelqu'un qui se trouve à plus de 18° peu importe la direction, indiquez également la zone du quadrillage tel que 14VNU4504

TOPOGRAPHICAL SURVEY DIRECTORATE  
SERVICE TOPOGRAPHIQUE  
DATE 13-09-85  
C.Q. APPROVES RELEASE  
C.Q. APPROUVE

1954 1955	1954
--------------	------

Produced by the SURVEYS AND MAPPING BRANCH,  
DEPARTMENT OF ENERGY, MINES AND RESOURCES.  
Dessiné par le BUREAU DES LÉVÉS ET DE LA CARTOGRAPHIE,  
MINISTÈRE DE L'ÉNERGIE, DES MINES ET DES RESSOURCES.

Copies may be obtained from the Canada Map Office,  
Department of Energy, Mines and Resources, Ottawa,  
or your nearest map dealer.

Information concerning bench marks and horizontal survey  
monuments can be obtained from Geodetic Survey, Surveys  
and Mapping Branch, Ottawa.

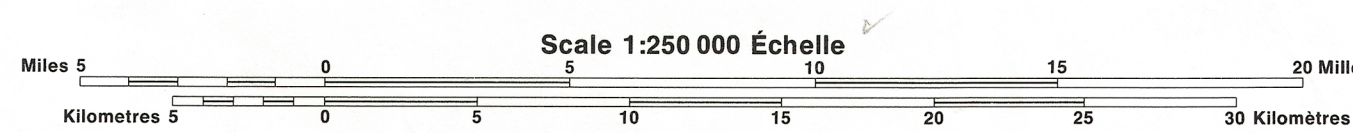
This map was checked in 1982 and found  
to be up to date in all major features.

© 1985, Her Majesty the Queen in Right of Canada,  
Department of Energy, Mines and Resources.

Roads: cart track, trail, cut line or portage  
Routes: de terre, sentier, percée ou portage

FOR COMPLETE REFERENCE SEE REVERSE SIDE  
POUR UNE LISTE COMPLÈTE DES SIGNES, VOIR AU VERSO

TULEMALU LAKE  
DISTRICT OF KEEWATIN DISTRICT DE KEEWATIN  
NORTHWEST TERRITORIES TERRITOIRES DU NORD-OUEST

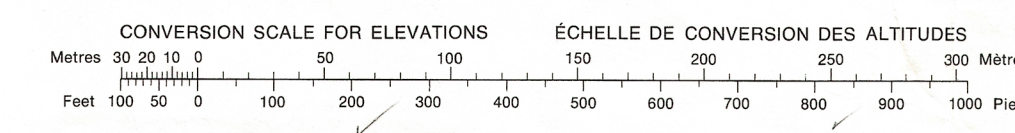


Magnetic declination 1985 varies from 11°00' easterly at centre of  
west edge to 7°22' easterly at centre of east edge. Mean annual  
change decreasing 22'.

En 1985, la déclinaison magnétique varie vers l'est de 11°00' au  
centre du bord ouest à 7°22' au centre du bord est. La variation  
annuelle moyenne diminue de 22'.

The magnetic compass may be  
erratic in this area.

La boussole sera peut-être  
instable dans cette région.



CONTOUR INTERVAL 20 METRES  
Elevations in Metres above Mean Sea Level  
North American Datum 1987  
Transverse Mercator Projection

ÉCHELLE DE CONVERSION DES ALTITUDES  
Altitudes en mètres  
Système de référence géodésique nord-américain, 1987  
Projection transverse de Mercator

64°	102°	96°
65 N	65 O	65 P
65 K	65 J	65 I
65 F	65 G	65 H
61°	102°	96°

TULEMALU LAKE  
65 J  
ÉDITION 2 ÉDITION  
Energy, Mines and  
Resources Canada  
Énergie, Mines et  
Ressources Canada