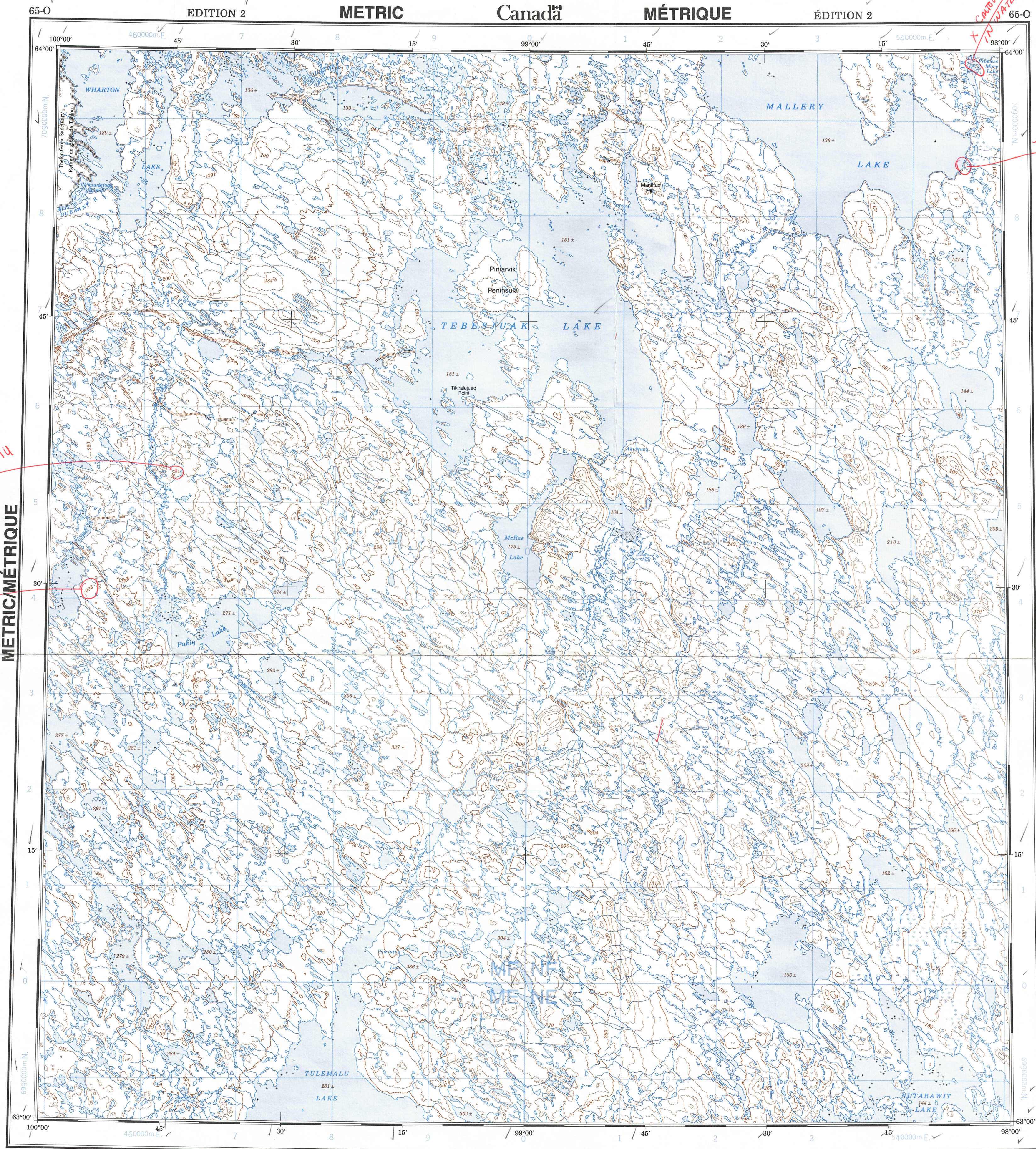


This document was produced  
by scanning the original publication.

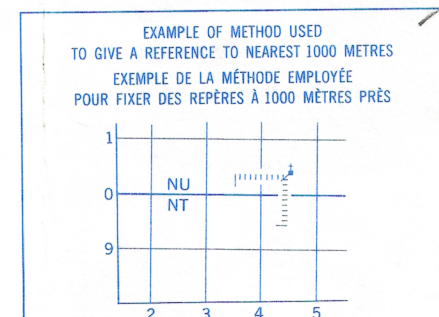
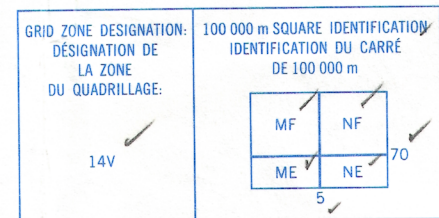
Ce document est le produit d'une  
numérisation par balayage  
de la publication originale.

TEBESJUAK LAKE  
65-O  
EDITION 2 ÉDITION



Military users, refer to this map as:	SERIES	A 502	SÉRIE
Référence de cette carte pour usage militaire:	MAP	65-0	CARTE
	EDITION	2 MCE	ÉDITION

TEN THOUSAND METRE  
UNIVERSAL TRANSVERSE MERCATOR GRID  
ZONE 14  
QUADRILLAGE UNIVERSEL TRANSVERSE DE MERCATOR  
DE DIX MILLE MÈTRES

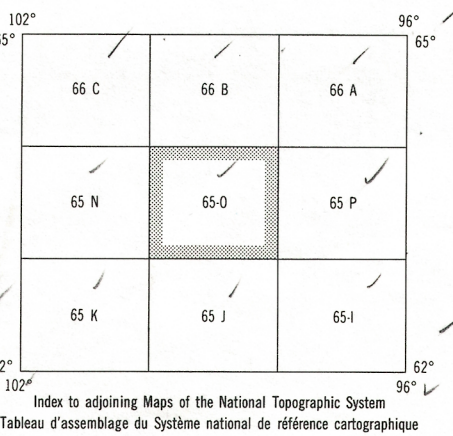


REFERENCE POINT POINT DE REPÈRE	CHURCH - EGLISE	(in abscissa) (ci-dessus)
SQUARE: Letter number of 100 000 square CARRÉ: Les lettres du carré de 100 000	NU	
LASTING: Read number on the line immédiatement le bel point		
ASSOCIATE: Note the chiffre de la ligne du quadrillage immédiatement à gauche du repère	4	
Estimate tenths of a square from this line forward to point		
Estimer le nombre de dixièmes du carré entre cette ligne et le repère en direction est	5	45
NORTHING: Read number on your line immédiatement below point		
BOUNDARY: Note the chiffre de la ligne du quadrillage immédiatement en dessous du repère		
Estimate tenths of a square from this line northward to point		
Estimer le nombre de dixièmes du carré entre cette ligne et le repère en direction nord	4	44
GRID REFERENCE NUMÉRIQUE AU QUADRILLAGE	NU4504	

If reporting beyond 18" in any direction, prefix Grid Zone designations as: 14VNU4504.

Si vous faites connaître votre position à quelqu'un qui n'est pas familier avec la direction, indiquez également la zone du quadrillage tel que: 14VNU4504.

TOPOGRAPHICAL SURVEY DIRECTORATE  
SERVICE TOPOGRAPHIQUE  
*MP/ano* DATE *20-12-80*  
Q.C. APPROVES RELEASE  
C.Q. APPROUVE



TEBESJUAKE LAKE  
65-O  
EDITION 2 ÉDITION

Mines and  
Canada

Énergie, Mines et  
Ressources Canada

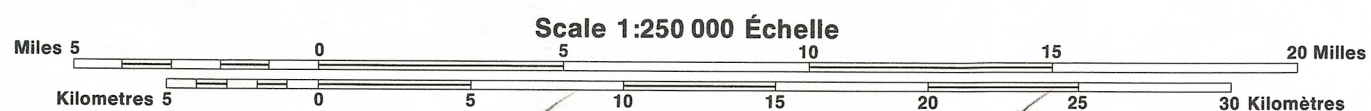
PRODUCED BY THE CANADA CENTRE FOR MAPPING (OTTAWA),  
DEPARTMENT OF ENERGY, MINES AND RESOURCES.  
DERIVED FROM 1:50'000 MAPS. INFORMATION CURRENT AS  
SHOWN IN DIAGRAM. PUBLISHED IN 1988. ✓

COPIES MAY BE OBTAINED FROM THE CANADA MAP OFFICE,  
DEPARTMENT OF ENERGY, MINES AND RESOURCES, OTTAWA,  
OR YOUR NEAREST MAP DEALER.

© 1988. HER MAJESTY THE QUEEN IN RIGHT OF CANADA.  
DEPARTMENT OF ENERGY, MINES AND RESOURCES.

Information concerning bench marks and horizontal survey monuments can be obtained from Geodetic Survey, Canada Centre for Surveying, Ottawa.

TEBESJUAKE LAKE  
DISTRICT OF KEEWATIN DISTRICT DE KEEWATIN  
NORTHWEST TERRITORIES TERRITOIRES DU NORD-OUEST



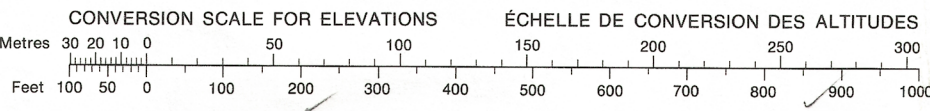
<p><b>THE MAGNETIC COMPASS MAY BE ERRATIC IN THIS AREA.</b></p> <p>Magnetic declination 1988 varies from 9°35' eastward at centre of West edge to 4°53' eastward at centre of east edge. Mean annual change decreasing 4.87°.</p>	<p><b>LA BOUSSOLE SERA PEUT-ÊTRE INSTABLE DANS CETTE RÉGION.</b></p> <p>En 1988, la déclinaison magnétique varie de 9°35' vers l'est au centre du bord ouest à 4°53' vers l'est au centre du bord est. La variation annuelle moyenne décroît de 4,87°.</p>
---	--

Pour tout renseignement concernant les repères et les bornes altimétriques, s'adresser aux Levés géodésiques, Centre canadien des levés, Ottawa.

ÉTABLI PAR LE CENTRE CANADIEN DE CARTOGRAPHIE (OTTAWA),  
MINISTÈRE DE L'ÉNERGIE, DES MINES ET DES RESSOURCES.  
TIRÉ DE CARTES À 1:50 000. RENSEIGNEMENTS À JOUR TELS  
QU'INDIQUÉS DANS LE DIAGRAMME. PUBLIÉE EN 1988.

CES CARTES SONT EN VENTE AU BUREAU DES CARTES DU  
CANADA, MINISTÈRE DE L'ÉNERGIE, DES MINES ET DES RE-  
SSOURCES, OTTAWA, OU CHEZ LE VENDEUR LE PLUS PRÈS.

© 1988, SA MAJESTÉ LA REINE DU CHEF DU CANADA.  
MINISTÈRE DE L'ÉNERGIE, DES MINES ET DES RESSOURCES



ÉQUIDISTANCE DES COURBES 20 MÈTRES  
Altitudes en mètres  
Système de référence géodésique nord-américain, 1927  
Projection transverse de Mercator

Roads:	Routes:
cart track.....	de terre.....
trail, cut line or portage.....	sentier, percée ou portage.....
<p>FOR COMPLETE REFERENCE SEE REVERSE SIDE      POUR UNE LISTE COMPLÈTE DES SIGNES, VOIR AU VERSO</p>	

This map was compared with satellite imagery obtained in 1986 and found to be up-to-date in all major features.

On a comparé cette carte aux images prises par satellite en 1986 nous avons constaté que toutes ses caractéristiques principales étaient à jour.

 Energy, Mines and Resources Canada    Énergie, Mines et Ressources Canada