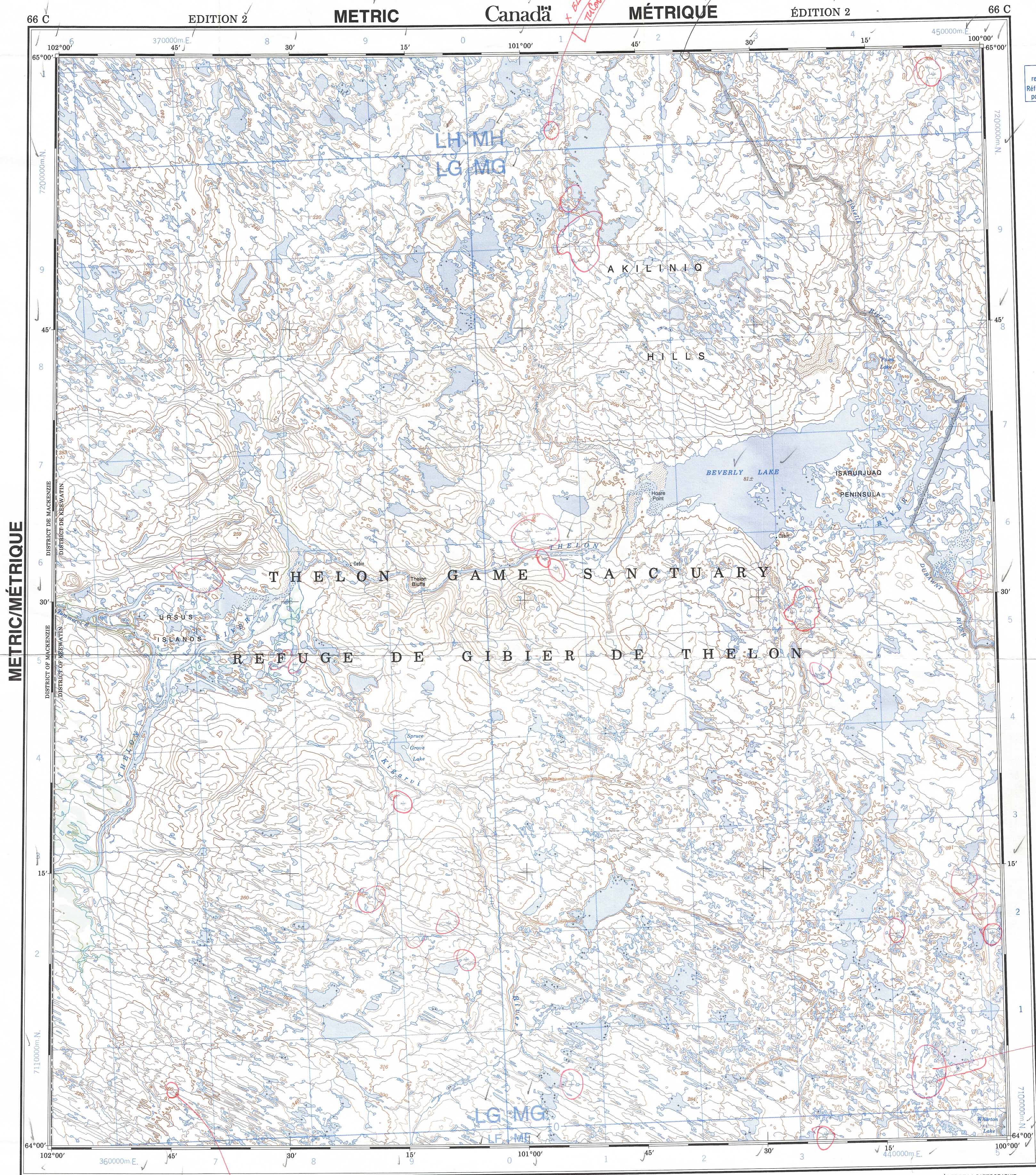


Ce document est le produit d'une numérisation par balayage de la publication originale.

1955 & 1957	1955
1955 & 1959	

This map was checked in 1982 and updated in all major features. Cette carte a été vérifiée en 1982 et tous les éléments importants ont été mis à jour.

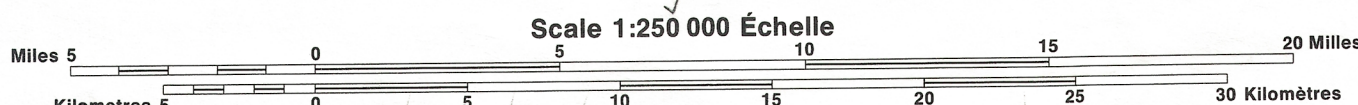


PRODUCED BY THE SURVEYS AND MAPPING BRANCH, DEPARTMENT OF ENERGY, MINES AND RESOURCES, DERIVED FROM 1:50 000 MAPS. INFORMATION CURRENT AS SHOWN IN DIAGRAM, PUBLISHED IN 1987.

Information concerning bench marks and horizontal survey monuments can be obtained from Geodetic Survey, Surveys and Mapping Branch, Ottawa.

BEVERLY LAKE

DISTRICT OF KEEWATIN DISTRICT DE KEEWATIN
NORTHWEST TERRITORIES TERRITOIRES DU NORD-OUEST



THE MAGNETIC COMPASS MAY BE ERRATIC IN THIS AREA. Magnetic declination 1986 varies from 15°44' easterly at centre of west edge to 11°04' easterly at centre of east edge. Mean annual change decreasing 4.7°.

LA BOUSSOLE SERA PEUT-ÊTRE INSTABLE DANS CETTE RÉGION. En 1986, la déclinaison magnétique varie de 15°44' vers l'est au centre du bord ouest à 11°04' vers l'est au centre du bord est. La variation annuelle moyenne décroît de 4,7°.

Pour tout renseignement concernant les repères et bornes altimétriques, s'adresser aux levés géodésiques, Direction des levés et de la cartographie, Ottawa.

ÉTABLI PAR LA DIRECTION DES LEVÉS ET DE LA CARTOGRAPHIE, MINISTÈRE DE L'ÉNERGIE, DES MINES ET DES RESSOURCES. TIRÉE DE CARTES AU 1:50 000. RENSEIGNEMENTS À JOUR TELS QU'INDIQUÉS AU DIAGRAMME, PUBLIÉE EN 1987.

LES CARTES SONT EN VENTE AU BUREAU DES CARTES DU CANADA, MINISTÈRE DE L'ÉNERGIE, DES MINES ET DES RESSOURCES, OTTAWA, OU CHEZ LE VENDEUR LE PLUS PRÈS.

© 1987, SA MAJESTÉ LA REINE DU CHEF DU CANADA, MINISTÈRE DE L'ÉNERGIE, DES MINES ET DES RESSOURCES.

CONVERSION SCALE FOR ELEVATIONS

Mètres 30 20 10 0 50 100 150 200 250 300 350 400 450 500 550 600 650 700 750 800 850 900 950 1000 Pieds

CONTOUR INTERVAL, 20 MÈTRES

Elevations in Metres above Mean Sea Level

North America Datum 1987

Transverse Mercator Projection

ÉCHELLE DE CONVERSION DES ALTITUDES

Mètres 30 20 10 0 50 100 150 200 250 300 350 400 450 500 550 600 650 700 750 800 850 900 950 1000 Pieds

ÉQUIDISTANCE DES COURBES 20 MÈTRES

Altitudes en mètres

Système de référence géodésique nord-américain, 1987

Projection transverse de Mercator

Military users, refer to this map as: Réference de cette carte pour usage militaire: SERIES A 502 MAP 66 C ÉDITION 2

TEN THOUSAND METRE UNIVERSAL TRANSVERSE MERCATOR GRID ZONE 14 QUADRILLAGE UNIVERSEL TRANSVERSE DE MERCATOR DE DIX MILLE MÈTRES

GRID ZONE DESIGNATION: DESIGNATION DE LA ZONE DU QUADRILLAGE:	100 000 m SQUARE IDENTIFICATION IDENTIFICATION DU CARRÉ DE 100 000 m									
14 W ✓	<table><tr><td>LH ✓</td><td>MH ✓</td><td>72 ✓</td></tr><tr><td>LG ✓</td><td>MG ✓</td><td>71 ✓</td></tr><tr><td>LF ✓</td><td>MF ✓</td><td>70 ✓</td></tr></table> <p>4 ✓</p>	LH ✓	MH ✓	72 ✓	LG ✓	MG ✓	71 ✓	LF ✓	MF ✓	70 ✓
LH ✓	MH ✓	72 ✓								
LG ✓	MG ✓	71 ✓								
LF ✓	MF ✓	70 ✓								

EXAMPLE OF METHOD USED TO GIVE A REFERENCE TO NEAREST 1000 METRES

1	2	3	4	5
NU				
NT				
9				

REFERENCE POINT CHURCH - EGLISE (as above)

POINT DE REPÈRE (ci-dessus)

SQUARE: Read letters of 100 000 square

CARRÉ: Lire les lettres du carré de 100 000

EASTING: Read number on grid line immediately to left of point.

ASCISSE: Lire le chiffre de la ligne du quadrillage immédiatement à gauche du repère.

Estimate tenths of a square from this line eastward to point.

Estimer le nombre de dixièmes du carré entre cette ligne et le repère en direction est.

NORTHING: Read number on grid line immediately below point.

ORDONNÉE: Lire le chiffre de la ligne du quadrillage immédiatement en dessous du repère.

Estimate tenths of a square from this line northward to point.

Estimer le nombre de dixièmes du carré entre cette ligne et le repère en direction nord.

GRID REFERENCE: NU4504

REFERENCE AU QUADRILLAGE: NU4504

If reporting beyond 18° in any direction, prefix Grid Zone designation as: 14VNU4504

Si vous faites connaître votre position à quelqu'un qui se trouve à plus de 18° pour indiquer la direction, indiquez également la zone du quadrillage tel que 14VNU4504

TOPOGRAPHICAL SURVEY DIRECTORATE

SERVICE TOPOGRAPHIQUE

DATE: 5-05-87

R.C. APPROVES RELEASE

C.Q. APPROUVE

66 E	66 F	66 G
66 D	66 C	66 B
65 M	65 N	65 O

Energy, Mines and Resources Canada

Energie, Mines et Ressources Canada