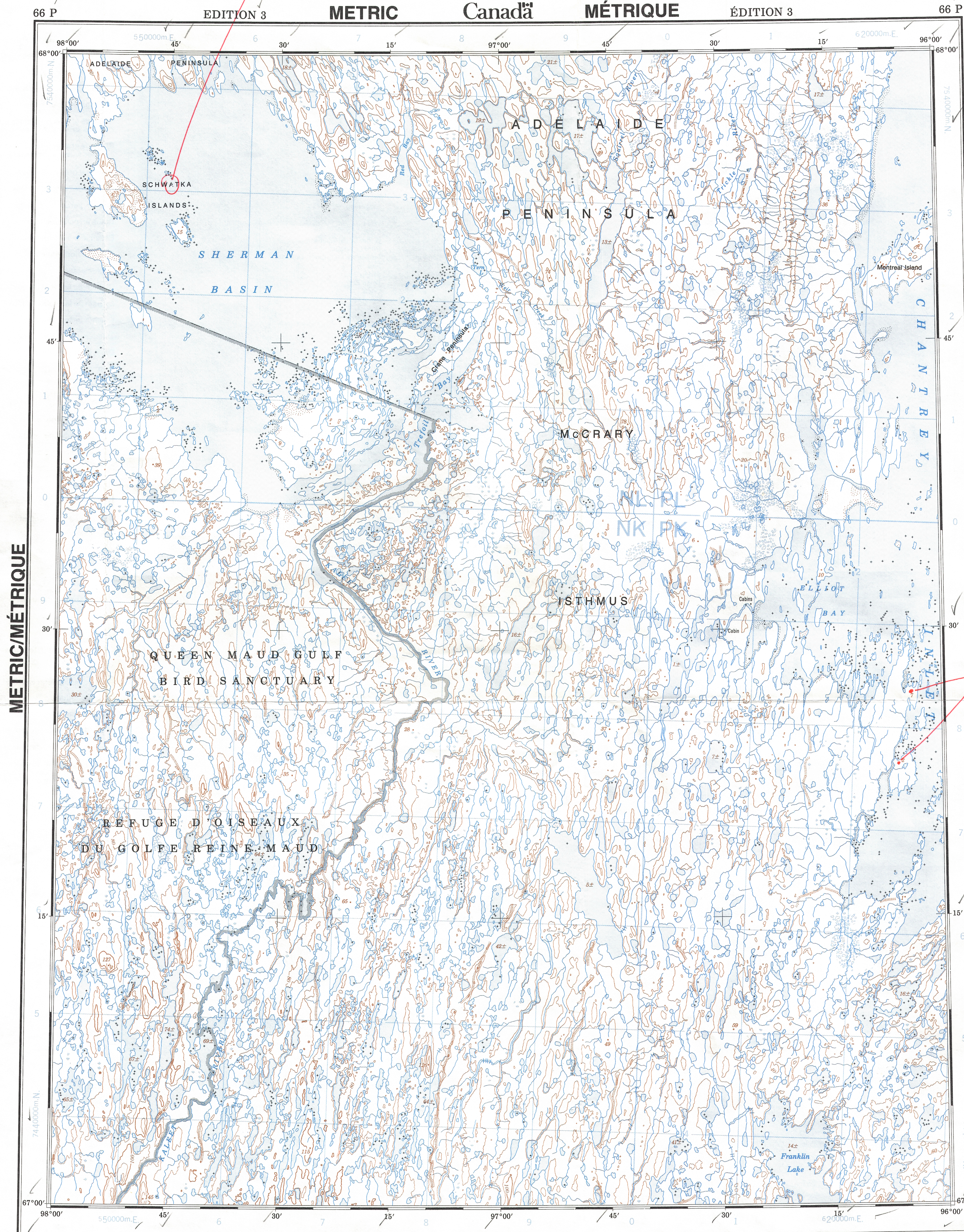


This document was produced  
by scanning the original publication.  
Ce document est le produit d'une  
numérisation par balayage  
de la publication originale.

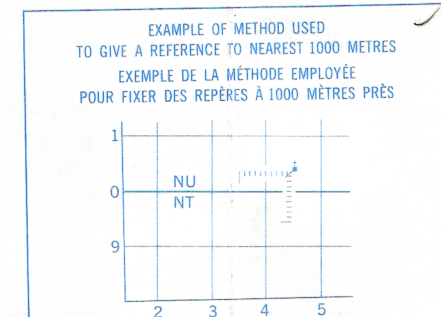
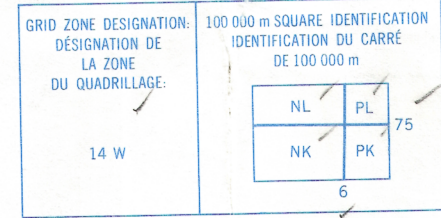


Military users,  
refer to this map as:  
Référence de cette carte  
pour usage militaire.

SERIES A 502  
MAP 66 P  
EDITION 3 MCE ÉDITION

SÉRIE  
CARTE  
ÉDITION

TEN THOUSAND METRE  
UNIVERSAL TRANSVERSE MERCATOR GRID  
ZONE 14  
QUADRILLAGE UNIVERSEL TRANSVERSE DE MERCATOR  
DE DIX MILLE MÈTRES



REFERENCE POINT CHURCH - EGLISE (as above) (ci-dessus)  
POINT DE REPÈRE

SQUARE: Read letters of 100 000m square  
CARRÉ: Lire les lettres du carré de 100 000 m

EASTING: Read number on grid line  
immediately to left of point.  
ABSCISSE: Lire le chiffre de la ligne  
du quadrillage immédiatement à gauche  
du repère.

Estimate tenths of a square from  
this line eastward to point.  
Estimer le nombre de dixièmes du carré  
entre cette ligne et le repère en direction est.

NORTHING: Read number on grid line  
immediately below point.  
ORDONNÉE: Lire le chiffre de la ligne  
du quadrillage immédiatement en dessous  
du repère.

Estimate tenths of a square from  
this line northward to point.  
Estimer le nombre de dixièmes du carré  
entre cette ligne et le repère en direction nord.

GRID REFERENCE: NU4504  
RÉFÉRENCE AU QUADRILLAGE:

TOPOGRAPHICAL SURVEY DIRECTORATE  
SERVICE TOPOGRAPHIQUE  
DATE 2-28-89  
Q.C. APPROVES RELEASE  
C.Q. APPROUVE

PRODUCED BY THE CANADA CENTRE FOR MAPPING,  
DEPARTMENT OF ENERGY, MINES AND RESOURCES.  
DERIVED FROM 1:50 000 MAPS. INFORMATION CURRENT AS  
SHOWN IN DIAGRAM. PUBLISHED IN 1989.

COPIES MAY BE OBTAINED FROM THE CANADA MAP OFFICE,  
DEPARTMENT OF ENERGY, MINES AND RESOURCES, OTTAWA,  
OR YOUR NEAREST MAP DEALER.

© 1989, HER MAJESTY THE QUEEN IN RIGHT OF CANADA.  
DEPARTMENT OF ENERGY, MINES AND RESOURCES.

Information concerning bench marks and horizontal survey  
monuments can be obtained from Geodetic Survey, Canada  
Centre for Surveying, Ottawa.

Note: Offshore islands lie within the  
District of Franklin, NW.

SHERMAN BASIN  
DISTRICT OF KEEWATIN DISTRICT DE KEEWATIN  
NORTHWEST TERRITORIES TERRITOIRES DU NORD-OUEST

For full renseignements concernant les repères et les bornes  
altimétriques, s'adresser aux Levés géodésiques, Centre  
canadien des levés, Ottawa.

Note: Les îles du large font partie du  
district de Franklin NW.

ÉTABLI PAR LE CENTRE CANADIEN DE CARTOGRAPHIE,  
MINISTÈRE DE L'ÉNERGIE, DES MINES ET DES RESSOURCES.  
TRÉE DE CARTES À ÉCHELLE DE 1:50 000. RENSEIGNEMENTS À JOUR TELS  
QU'INDIQUÉS DANS LE DIAGRAMME. PUBLIÉE EN 1989.

CES CARTES SONT EN VENTE AU BUREAU DES CARTES DU  
CANADA, MINISTÈRE DE L'ÉNERGIE, DES MINES ET DES RESSOURCES,  
OTTAWA, OU CHEZ LE VENDEUR LE PLUS PRÈS.

© 1989, SA MAJESTÉ LA REINE DU CHEF DU CANADA.  
MINISTÈRE DE L'ÉNERGIE, DES MINES ET DES RESSOURCES.

