



Refer to
this map as:
69 F
EDITION 1 ASE
SERIES A 502

GRID ZONE DESIGNATION		100,000 M. SQUARE IDENTIFICATION	
13 X	14 X	ET ES	MC MB 87
TO GIVE A REFERENCE TO NEAREST 1000 METRES			
EXAMPLE: RADIO TOWER			
SQUARE: Read letters of 100,000 m. square ET			
EASTING: Read number on grid line immediately to left of point		3	
Estimate tenths of a square from this line eastward to point.		2	
NORTHING: Read number on grid line immediately below point		32	
Estimate tenths of a square from this line northward to point.		4	
MILITARY GRID REFERENCE (to nearest 1000 metres)		46	
If reporting beyond 18° in any direction, prefix Grid Zone Designation as:		ET3246	
		13 XET3246	

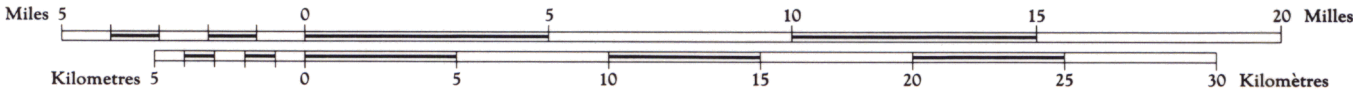
TEN THOUSAND METRE
UNIVERSAL TRANSVERSE MERCATOR GRID
ZONES 13-14

COMPILATION DIAGRAM - SOURCES UTILISÉES



A - Large scale topographic manuscripts, photogrammetric, 1962.
A - Manuscrits topographiques et photogrammétriques à grande échelle, de 1962.

Roads:	Routes:	less than 2 lanes	dry weather
loose surface, all weather	de gravier, toute saison		parade sèche
cart track, trail	de terre, sentier		
Spot elevation; precise, approximate	Point coté; précis, approximatif	990 - 950.2	
Boundary monument	Borne-frontière		
Pingo	Buttes de terre		
Depression contours	Courbes de cuvette		
Cliff or low relief	Falaise ou relief peu accentué		
Esker	Esker		



Copies may be obtained from the Map Distribution Office,
Department of Mines and Technical Surveys, Ottawa.

Ces cartes sont en vente au Bureau de distribution des cartes,
ministère des Mines et des Relevés techniques, Ottawa.

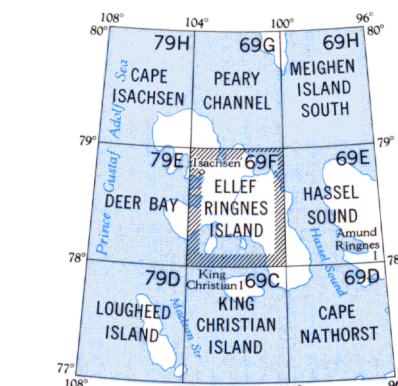
ELLEF RINGNES ISLAND

DISTRICT OF FRANKLIN
NORTHWEST TERRITORIES

Scale 1:250,000 Échelle

Publiée par le SERVICE TOPOGRAPHIQUE DE L'ARMÉE,
(G.R.C.), Renseignements à jour en 1962. Imprimée en 1964.
La variation diurne du pôle Nord magnétique rend le compas magnétique
inutile dans cette région.
La déclinaison magnétique (1964) varie de 168°20' vers l'ouest au centre
de la bordure ouest de la feuille à 144°00' vers l'ouest au centre de la
bordure est.

Building	Bâtiment	Intermittent stream	Cours d'eau intermittent
Post office	Bureau de poste	Intermittent lake	Lac intermittent
Church	Église	Rapids; falls	Rapides; chute
School	École	Marsh or Swamp	Marais ou marécage
Astronomical monument	Repère astronomique	String bogs	Marais en chapelet
R.C.M.P. Detachment	Poste de la G.R.C.	Icelfield or Glacier	Champ de glace ou glacier
Horizontal control point	Point géodésique	Tundra polygons	Sols polygonaux
Landing ground	Piste d'atterrissage	Tundra ponds	Étangs de toundra



ELLEF RINGNES ISLAND
69F
EDITION 1