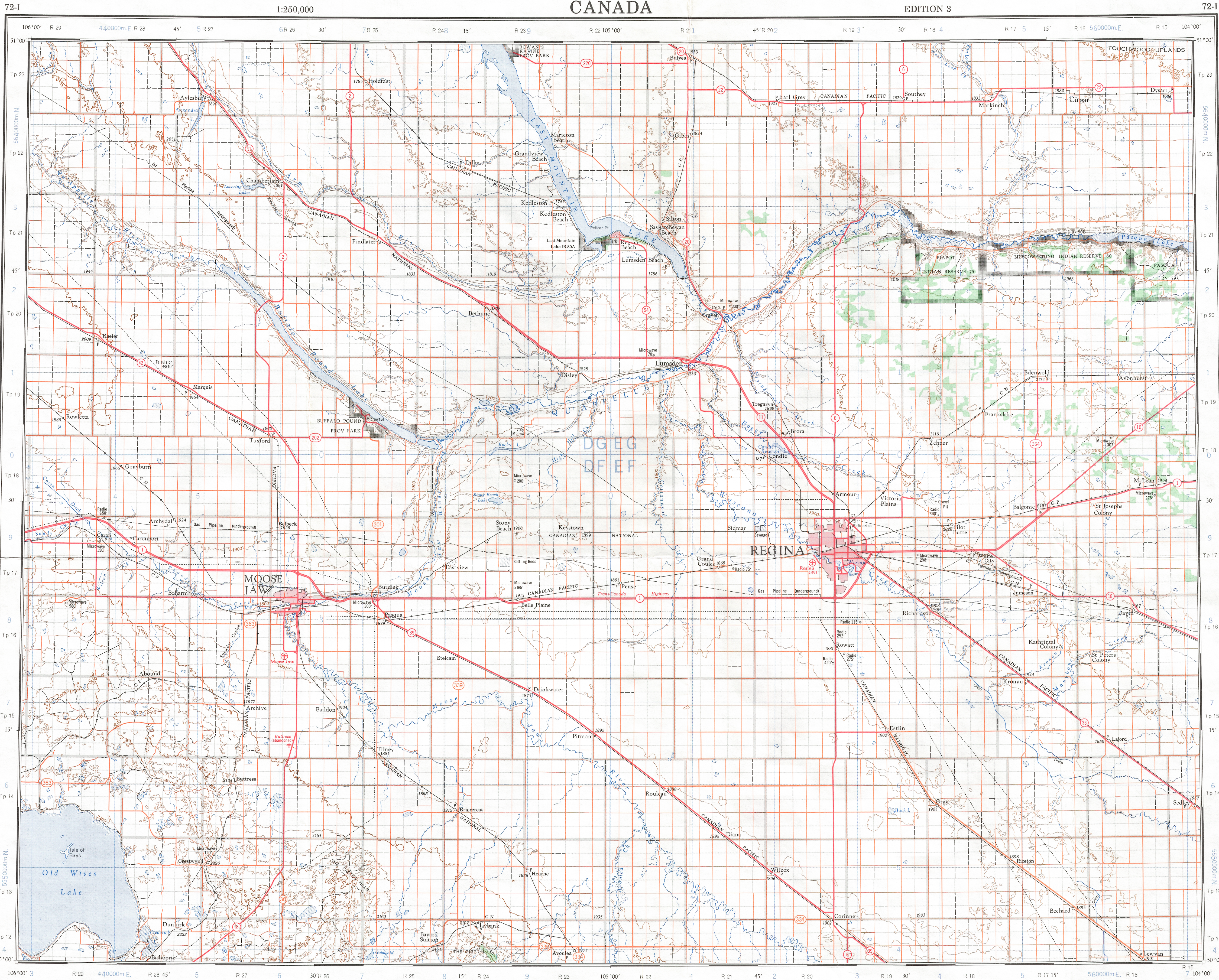
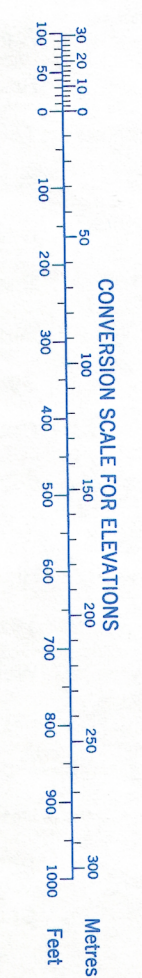


Ce document est le produit d'une numérisation par balayage de la publication originale.



Refer to this map as: 72-1 EDITION 3 MCE SERIES A 502



100,000 M. SQUARE IDENTIFICATION

GRID ZONE DESIGNATION: 13 U

TO GIVE A REFERENCE TO NEAREST 1000 METRES

EXAMPLE: STREAM JUNCTION

SQUARE: Read letters of 100,000 m. square. EG

EASTING: Read number on grid line immediately to left of point. Estimate tenths of a square from this line eastward to point.

NORTHING: Read number on grid line immediately below point. Estimate tenths of a square from this line northward to point.

MILITARY GRID REFERENCE (to nearest 1,000 metres): EG0610

If reporting beyond 18° in any direction, prefix Grid Zone Designation as: 13UEG0610

TEN THOUSAND METRE
UNIVERSAL TRANSVERSE MERCATOR GRID
ZONE 13

TOPOGRAPHICAL SURVEY DIRECTORATE
SERVICE TOPOGRAPHIQUE

DATE: 23-01-91

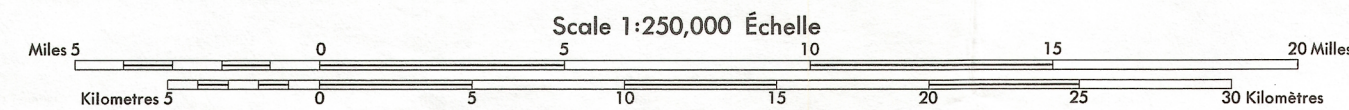
Q.C. APPROVES RELEASE
C.Q. APPROUVE

CANADA

EDITION 3

REGINA SASKATCHEWAN

WEST OF SECOND MERIDIAN - OUEST DU DEUXIÈME MÉRIDIDIEN



CONTOUR INTERVAL: 100 FEET
Elevations in Feet above Mean Sea Level
North American Datum 1927
Transverse Mercator Projection

Copies may be obtained from the Canada Map Office,
Department of Energy, Mines and Resources, Ottawa,
or your nearest map dealer.

Ces cartes sont en vente au Bureau des Cartes du Canada,
ministère de l'Énergie, des Mines et des Ressources, Ottawa,
ou chez le vendeur le plus près.

Établie par la DIRECTION DES LEVÉS ET DE LA CARTOGRAPHIE,
MINISTÈRE DE L'ÉNERGIE, DES MINES ET DES RESSOURCES.
Imprimée en 1974.

La déclinaison magnétique pour 1972 varie de 17°00' Est au centre de la limite Ouest à 15°00' Est au centre de la limite Est. Variation moyenne annuelle 1.5° Ouest.

© Canada 1974, tous droits réservés

Roads:

pavé, toute saison..... 2 chaussées séparées..... plus de 2 voies

pavé, toute saison..... 2 voies..... moins de 2 voies

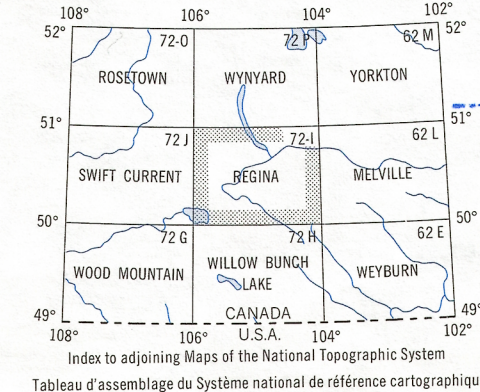
gravier aggloméré, toute saison..... 2 voies ou plus..... moins de 2 voies

de gravier période sèche.....

de terre.....

sentier ou portage.....

POUR UNE LISTE COMPLÈTE DES SIGNES, VOIR AU VERSO



REGINA
72-1
EDITION 3

REPRINT