

Ce document est le produit d'une numérisation par balayage de la publication originale.
This document was produced by scanning the original publication.

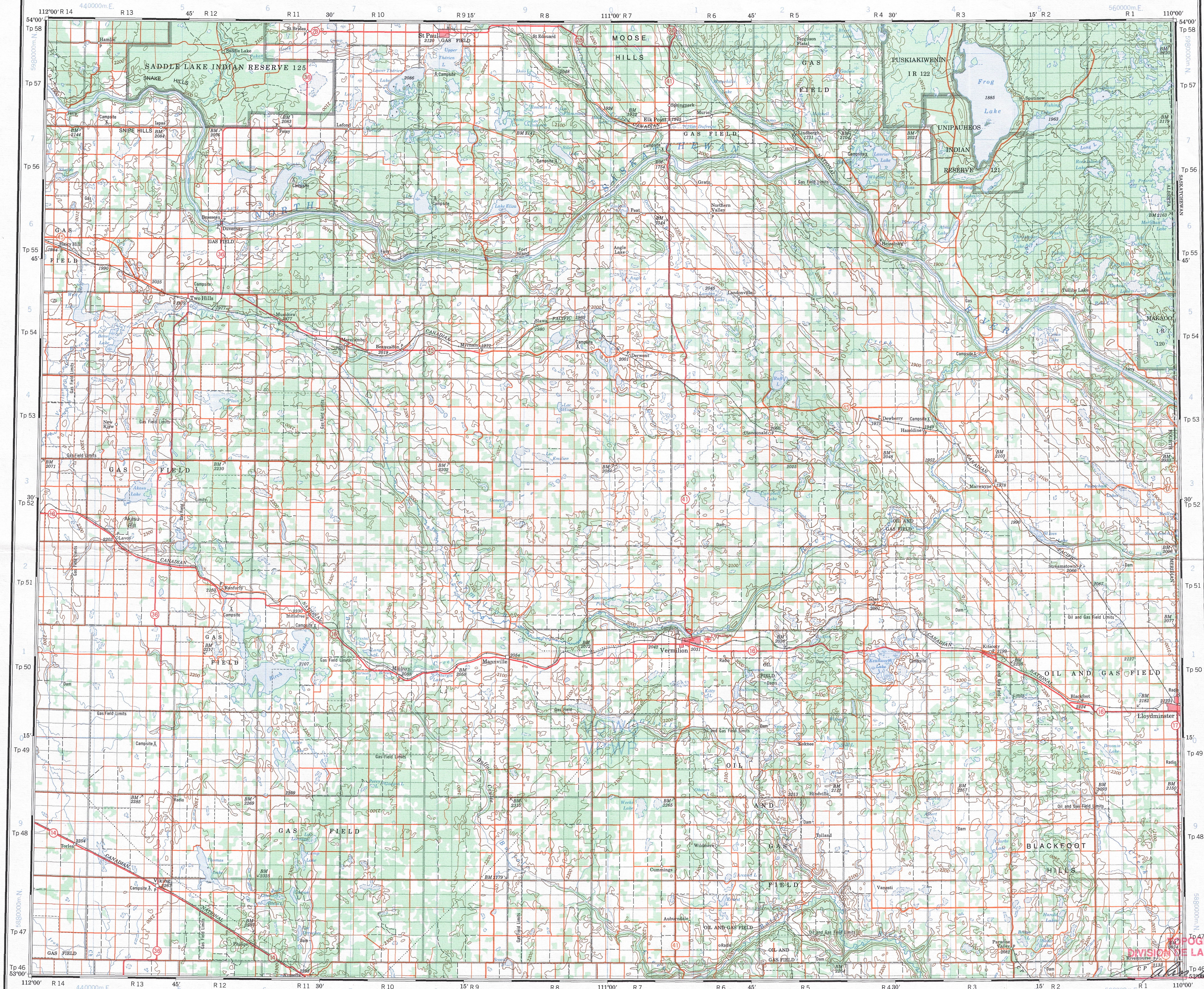
73 E

1:250,000

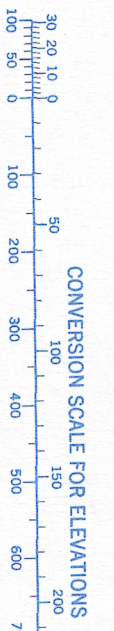
CANADA

EDITION 2

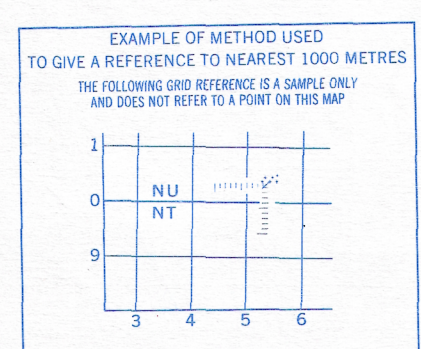
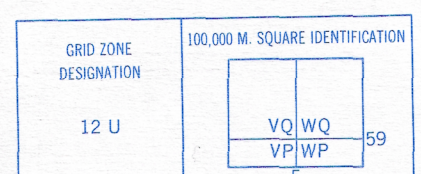
73 E



Refer to this map as: 73 E EDITION 2 MCE SERIES A 502



TEN THOUSAND METRE
UNIVERSAL TRANSVERSE MERCATOR GRID
ZONE 12



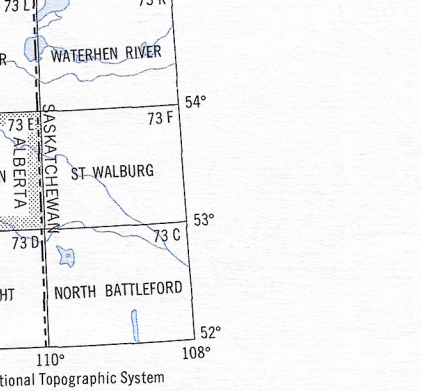
REFERENCE POINT ROCKS (as above)
SQUARE: Read letters of 100,000 m. square NU
EASTING: Read number on grid line immediately to left of point
Estimate tenths of a square from this line assumed to point
NORTHING: Read number on grid line immediately below point
Estimate tenths of a square from this line assumed to point
EXAMPLE MILITARY GRID REFERENCE NUS404
If reporting beyond 18° in any direction, prefix Grid Zone Designation as: 15VNU5404

PHOTOGRAPHIC MAPPING DIVISION

DIVISION DE LA CARTOGRAPHIE TOPOGRAPHIQUE

DATE 20-12-94

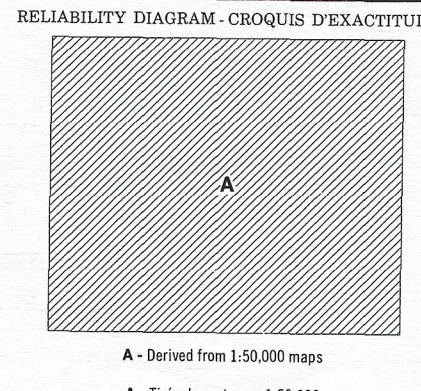
O.C. APPROVES RELEASE
C.O. APPROUVE



Index to adjoining Maps of the National Topographic System
Tableau d'assemblage du Système national de référence cartographique

VERMILION 73 E EDITION 2

REPRINT



RELIABILITY DIAGRAM - CROQUIS D'EXACTITUDE

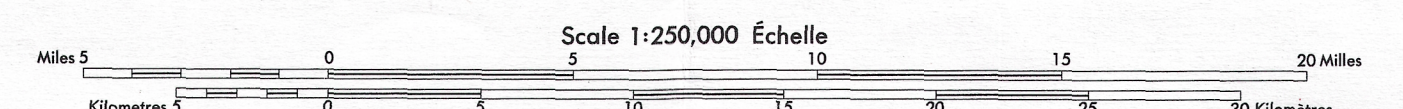
Produced, 1972, by the SURVEYS AND MAPPING BRANCH,
DEPARTMENT OF ENERGY, MINES AND RESOURCES.
Updated from aerial photographs taken in 1970. Field surveys
1958. Printed 1974.
Magnetic declination 1972 varies from 22°25' easterly at
centre of west edge to 20°37' easterly at centre of east
edge. Mean annual change 2.5 westerly.
© Canada Copyrights Reserved 1974

Roads:			
hard surface, all weather.....	dual highway	more than 2 lanes	
hard surface, all weather.....	2 lanes	less than 2 lanes	
loose or stabilized surface, all weather.....	2 lanes or more	less than 2 lanes	
loose surface, dry weather.....			
cart track.....			
trail or portage.....			

FOR COMPLETE REFERENCE SEE REVERSE SIDE

VERMILION
ALBERTA Sask.

WEST OF FOURTH MERIDIAN - OUEST DU QUATRIÈME MÉRIDIEN



Scale 1:250,000 Échelle 1:250,000

CONTOUR INTERVAL 100 FEET
Elevations in Feet above Mean Sea Level
North American Datum 1927
Système de référence géodésique nord-américain, 1927
Projection Transverse de Mercator

Copies may be obtained from the Canada Map Office,
Department of Energy, Mines and Resources, Ottawa,
or your nearest map dealer.
Ces cartes sont en vente au Bureau des Cartes du Canada,
ministère de l'Énergie, des Mines et des Ressources, Ottawa,
ou chez le vendeur le plus près.

Établie en 1972, par la DIRECTION DES LEVÉS ET DE LA CARTOGRAPHIE,
MINISTÈRE DE L'ÉNERGIE, DES MINES ET DES RESSOURCES.
Mise à jour à l'aide de photographies aériennes prises en 1970. Levés sur le terrain en
1958. Imprimée en 1974.
La déclinaison magnétique pour 1972, varie de 22°25' Est au centre de la limite Ouest à 20°37' Est au centre de la
limite Est. Variation moyenne annuelle 2,5 Ouest.
© Canada 1974, tous droits réservés

Routes:			
pavée, toute saison.....	2 chaussées séparées	plus de 2 voies	
pavée, toute saison.....	2 voies	moins de 2 voies	
gravier aggloméré, toute saison.....	2 voies ou plus	moins de 2 voies	
de gravier période sèche.....			
de terre.....			
sentier ou portage.....			

POUR UNE LISTE COMPLÈTE DES SIGNES, VOIR AU VERSO