

Ce document est le produit d'une numérisation par balayage de la publication originale.

73 N

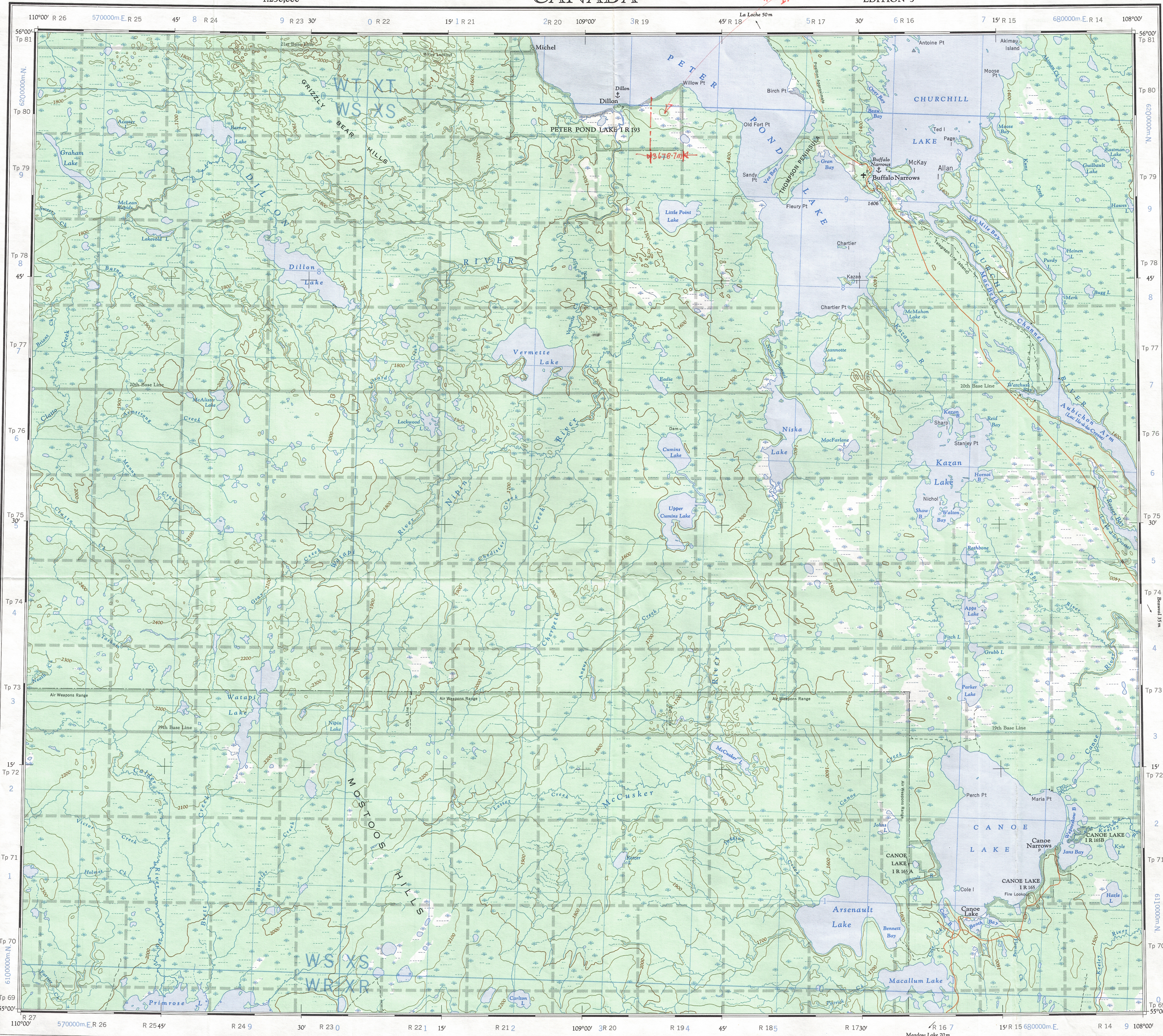
1:250,000

CANADA

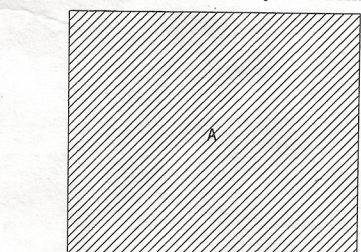
EDITION 3

73 N

Refer to this map as:
73N
EDITION 3 ASE
SERIES A 502



RELIABILITY DIAGRAM - CROQUIS D'EXACTITUDE



A - Stereo compiled, photogrammetric, from aerial photographs taken in 1952-51.

A - Révisé par stéréocorrelation, photogrammétrie d'après des photographies aériennes prises en 1952-51.

Compiled, 1962, by the SURVEYS AND MAPPING BRANCH,
DEPARTMENT OF MINES AND TECHNICAL SURVEYS.
Field surveys 1957-60. Printed 1966.

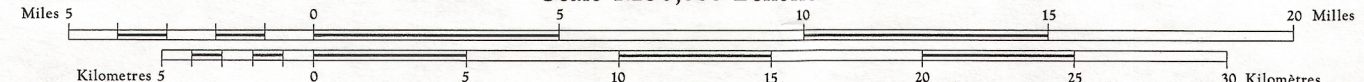
Magnetic declination 1965 varies from 22°54' easterly at
centre of west edge to 21°12' easterly at centre of east
edge. Mean annual change 3.5' westerly.

Roads:
loose or stabilized surface, all weather 2 lanes or more
loose surface, dry weather less than 2 lanes

BUFFALO NARROWS

SASKATCHEWAN
WEST OF THIRD MERIDIAN - OUEST DU TROISIEME MERIDIEN

Scale 1:250,000 Échelle



Transverse Mercator Projection
North American Datum 1927
Contour interval 100 feet
Elevations in feet above Mean Sea Level

Copies may be obtained from the Map Distribution Office,
Department of Mines and Technical Surveys, Ottawa.

Projection Transverse de Mercator
Niveau de référence nord-américain 1927
Équidistance des courbes 100 pieds
Élévations en pieds au-dessus du niveau moyen de la mer

Ces cartes sont en vente au Bureau de distribution des cartes,
ministère des Mines et des Relevés techniques, Ottawa.

Rédigé en 1962, par la DIRECTION DES LEVÉS ET DE LA CARTOGRAPHIE,
MINISTÈRE DES MINES ET DES RELEVÉS TECHNIQUES. Levés sur le terrain
en 1957-60. Imprimé en 1966.

La déclinaison magnétique pour 1965 varie de 22°54' Est
au centre de la limite Ouest à 21°12' Est au centre de la
limite Est. Variation moyenne annuelle 3.5' Ouest.

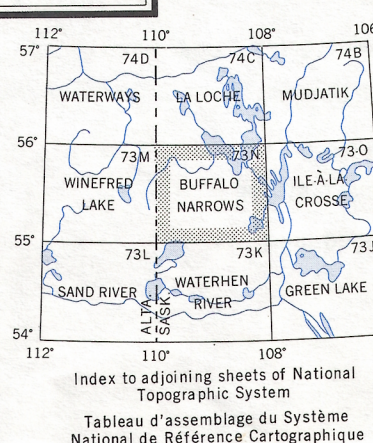
Routes:
gravier aggloméré, toute saison 2 voies ou plus
de gravier, période sèche moins de 2 voies

100,000 M. SQUARE IDENTIFICATION	
GRID ZONE DESIGNATION	12U
EXAMPLE:	DAM
SQUARE: Read letters of 100,000 m. square	XS
EASTING: Read number on grid line immediately to left of point. Estimate tenths of a square from this line eastward to point.	3
NORTHING: Read number on grid line immediately below point. Estimate tenths of a square from this line northward to point.	7
MILITARY GRID REFERENCE (to nearest 1,000 metres)	XS3763
If reporting beyond 18° in any direction, prefix Grid Zone Designation as:	12UXS3763

TEN THOUSAND METRE
UNIVERSAL TRANSVERSE MERCATOR GRID
ZONE 12

TOPOGRAPHICAL SURVEY DIRECTORATE
SERVICE TOPOGRAPHIQUE

DATE 30-09-86
C.C. APPROVES RELEASE
C.Q. APPROUVE



Index to adjoining sheets of National
Topographic System
Tableau d'assemblage du Système
National de Référence Cartographique

BUFFALO NARROWS
73 N
EDITION 3

REPRINT