

Ce document est le produit d'une
numérisation par balayage
de la publication originale.

74-1

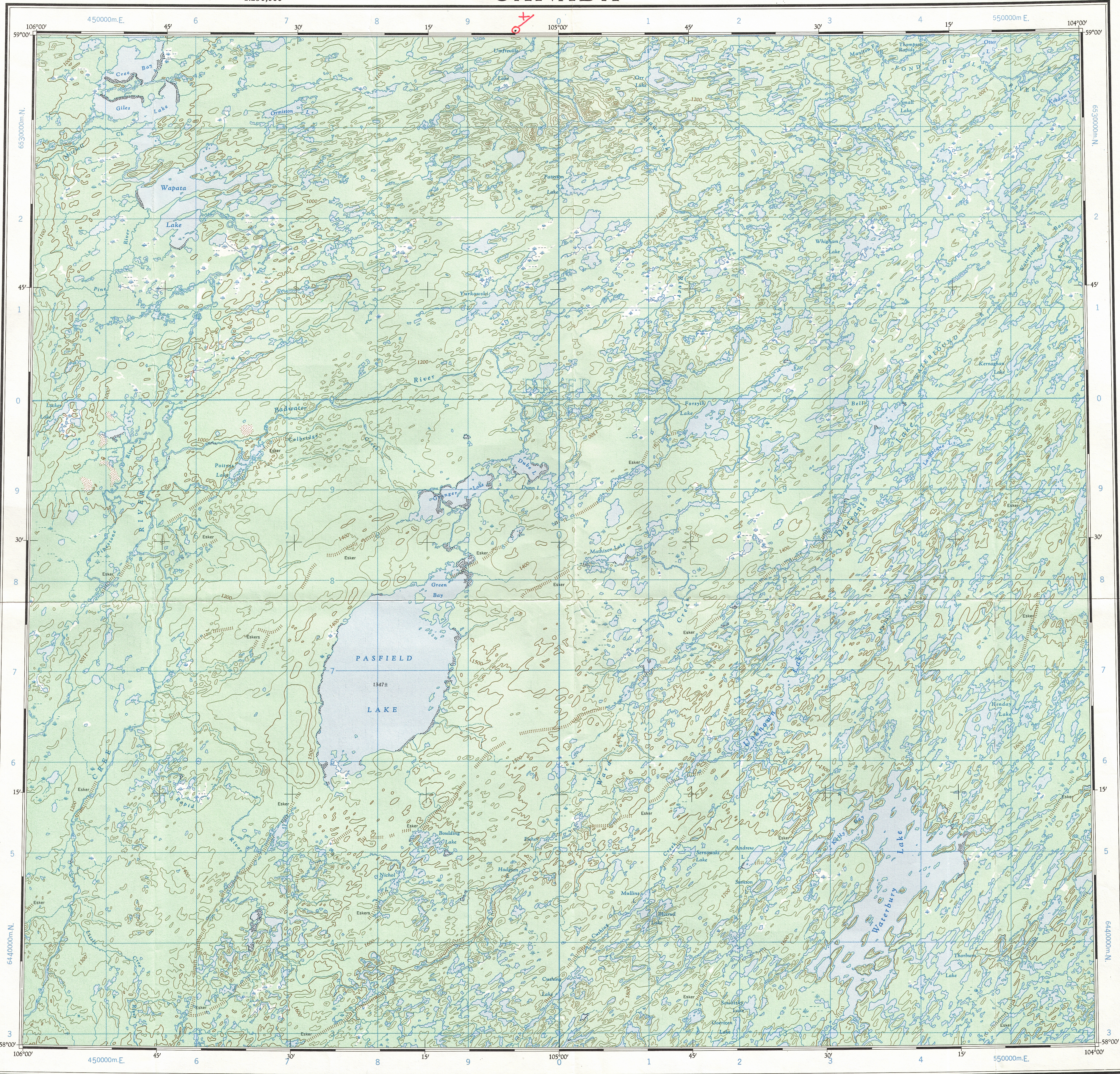
1:250,000

CANADA

EDITION 1

74-1

Refer to
this map as:
74-1
EDITION 1 ASE
SERIES A 502



THE DECLINATION OF THE COMPASS NEEDLE 1962
DECLINAISON MAGNETIQUE EN 1962

The declination of the compass needle is decreasing
La déclinaison magnétique décroît de
3.2' minutes annuellement

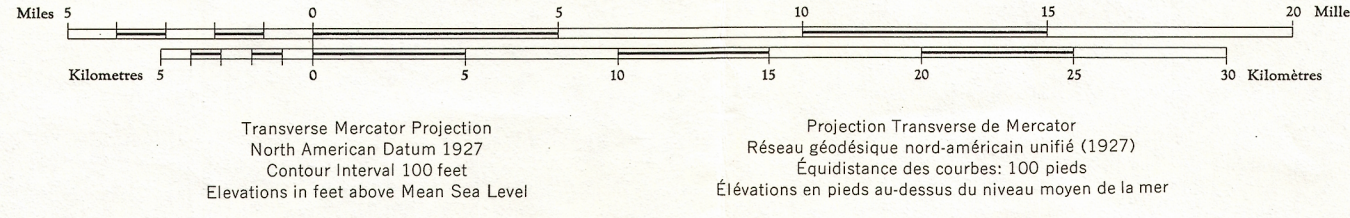
Copies may be obtained from the Map Distribution Office,
Department of Mines and Technical Surveys, Ottawa.

Road, all weather..... Chemin, toute saison.....
Wagon or winter road..... Chemin de terre ou d'hiver.....
Trail or portage..... Sentier ou portage.....
Town..... Ville.....
Village or settlement..... Village ou hameau.....
Post office..... Bureau de poste.....
Horizontal control point..... Point géodésique.....
Boundary monument..... Borne frontière.....

Some names on this map are not yet official.
Certains noms inscrits sur cette carte ne sont
pas encore officiels. La Direction des levés et
de la cartographie saurait gré au public de lui
signaler corrections et additions.

PASFIELD LAKE SASKATCHEWAN

Scale 1:250,000 Échelle



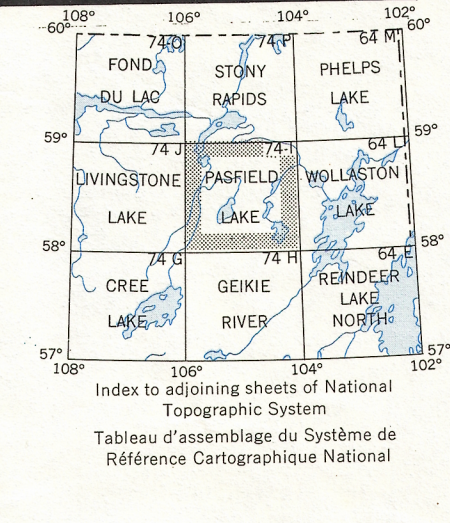
Transverse Mercator Projection
North American Datum 1927
Contour Interval 100 feet
Elevations in feet above Mean Sea Level

Projection Transverse de Mercator
Réseau géodésique nord-américain unifié (1927)
Équidistance des courbes: 100 pieds
Élévations en pieds au-dessus du niveau moyen de la mer

Rédigée en 1959-60, par la DIRECTION DES LEVÉS ET DE
LA CARTOGRAPHIE, MINISTÈRE DES MINES ET DES RE-
LEVÉS TECHNIQUES, d'après les photographies aériennes prises
en 1954. Travaux effectués sur le terrain 1955, 1957 et 1958.
Imprimée en 1963.

Ces cartes sont en vente au Bureau de distribution des
cartes, ministère des Mines et des Relevés techniques
Ottawa.

Stream
intermittent or dry..... Cours d'eau
intermittent ou à sec.....
Indefinite..... Indéfini.....
Rapids; falls..... Rapides; chutes.....
Marsh or swamp..... Marais ou marécage.....
Intermittent lake..... Lac intermittent.....
Depression contours..... Courbes de cuvette.....
Spot elevation, in feet..... Repère de nivellement en pieds..... 2550.



GRID ZONE
DESIGNATION
13 V

100,000 M. SQUARE IDENTIFICATION

TO GIVE A REFERENCE TO NEAREST 1000 METRES
EXAMPLE: STREAM JUNCTION
SQUARE: Read letters of 100,000 m. square DQ
EASTING: Read number on grid line
immediately to left of point
Estimate tenths of a square from
this line eastward to point.
NORTHING: Read number on grid line
immediately below point
Estimate tenths of a square from
this line northward to point.
MILITARY GRID REFERENCE:
no nearest 1,000 metres DQ8964
If reporting beyond 18° in any direction
prefix Grid Zone Designation as 13VDQ8964

TEN THOUSAND METRE
UNIVERSAL TRANSVERSE - MERCATOR GRID
ZONE 13

TOPOGRAPHICAL SURVEY DIRECTORATE
SERVICE TOPOGRAPHIQUE
DATE: 27-09-82
C.Q. APPROVES RELEASE
C.Q. APPROUVE

SEP 27 1982

PASFIELD LAKE
74-1
EDITION 1

PRINT

74-1