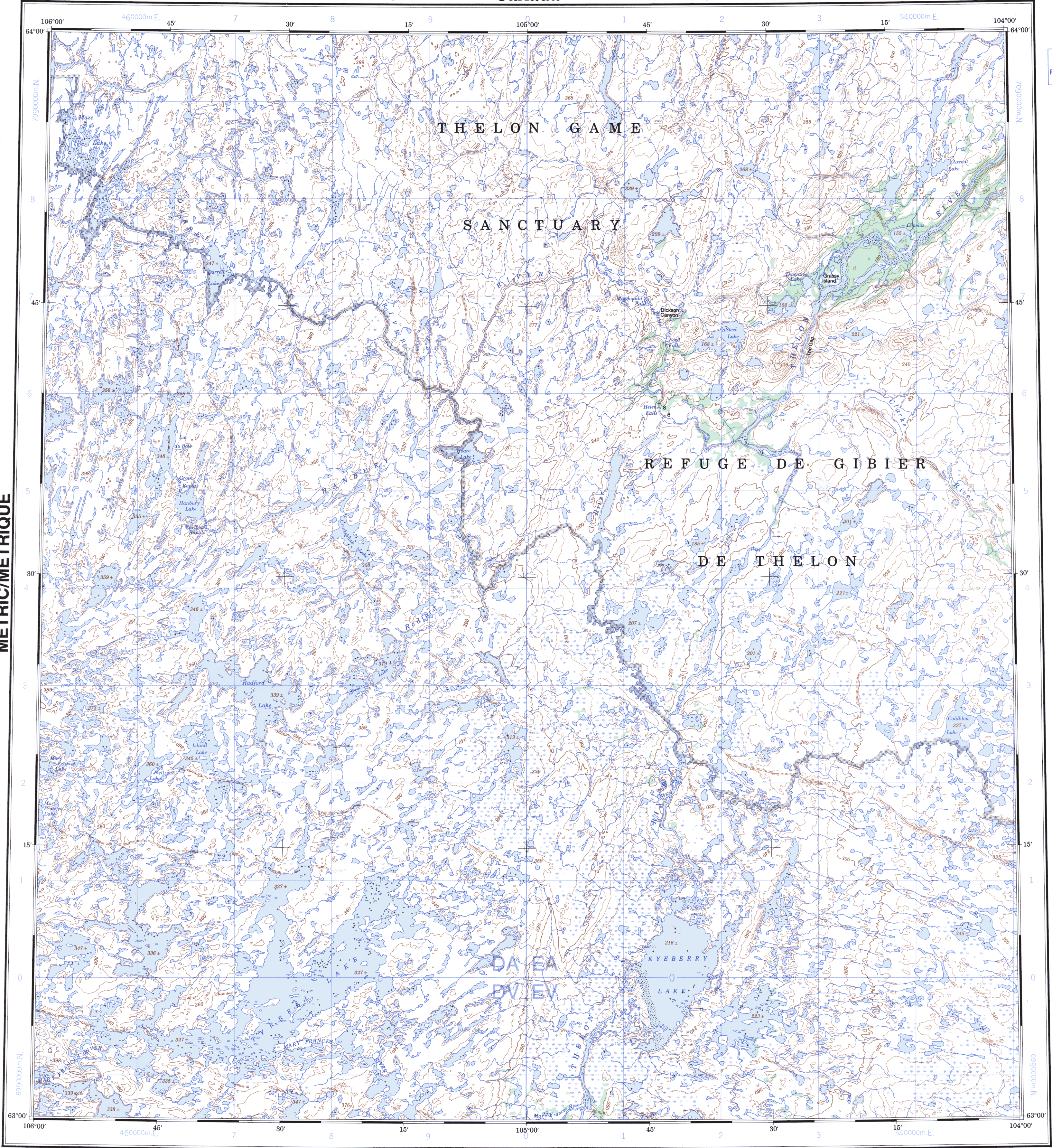


METRIC/MÉTRIQUE

METRIC/MÉTRIQUE

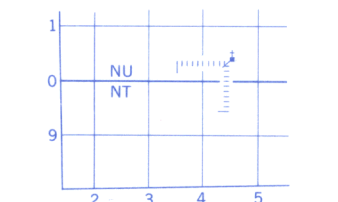
Military users, refer to this map as: Référence de cette carte pour usage militaire:	SERIES A 502 MAP 75 P EDITION 3 MCE	SÉRIE CARTE ÉDITION
---	---	---------------------------



TEN THOUSAND METRE  
UNIVERSAL TRANSVERSE MERCATOR GRID  
ZONE 13  
QUADRILLAGE UNIVERSEL TRANSVERSE DE MERCATOR  
DE DIX MILLE MÈTRES

GRID ZONE DESIGNATION DESIGNATION DE LA ZONE DU QUADRILLAGE:	100 000 m SQUARE IDENTIFICATION IDENTIFICATION DU CARRÉ DE 100 000 m						
13 V	<table><tr><td>DA</td><td>EA</td></tr><tr><td>DV</td><td>EV</td></tr><tr><td>5</td><td>70</td></tr></table>	DA	EA	DV	EV	5	70
DA	EA						
DV	EV						
5	70						

EXAMPLE OF METHOD USED  
TO GIVE A REFERENCE TO NEAREST 1000 METRES  
EXEMPLE DE LA MÉTHODE EMPLOYÉE  
POUR FIXER DES REPÈRES À 1000 MÈTRES PRÈS



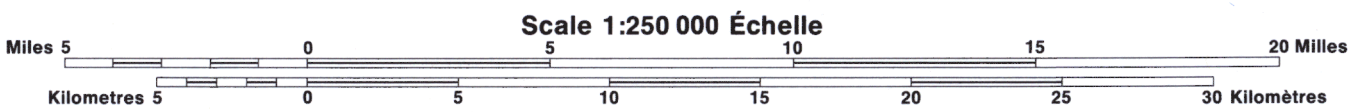
REFERENCE POINT CHURCH-ÉGLISE (as above) (ci-dessus)  
POINT DE REPÈRE  
SQUARE: Read letters of 100 000m square  
CARRÉ: Lire les lettres du carré de 100 000m  
EASTING: Read number on grid line  
immediately to left of point.  
ABSCISSE: Note le chiffre de la ligne  
du quadrillage immédiatement à gauche  
du repère.  
Estimate tenths of a square from  
this line eastward to point:  
Estimer le nombre de dixièmes du carré  
entre cette ligne et le repère en direction est.  
NORTHING: Read number on grid line  
immediately below point.  
ORDONNÉE: Note le chiffre de la ligne  
du quadrillage immédiatement en dessous  
du repère.  
Estimate tenths of a square from  
this line northward to point:  
Estimer le nombre de dixièmes du carré  
entre cette ligne et le repère en direction nord.  
GRID REFERENCE: NU4504  
RÉFÉRENCE AU QUADRILLAGE:  
If reporting beyond 18° in any direction, prefix Grid Zone  
designation as: 14VNU4504  
Si vous faites connaître votre position à quelqu'un qui se  
trouve à plus de 18° peu importe la direction, indiquez  
également la zone du quadrillage tel que 14VNU4504

PRODUCED BY THE CANADA CENTRE FOR MAPPING (OTTAWA),  
DEPARTMENT OF ENERGY, MINES AND RESOURCES.  
TIRED FROM 1:50 000 MAPS. INFORMATION CURRENT AS  
SHOWN IN DIAGRAM. PUBLISHED IN 1988.  
COPIES MAY BE OBTAINED FROM THE CANADA MAP OFFICE,  
DEPARTMENT OF ENERGY, MINES AND RESOURCES, OTTAWA,  
OR YOUR NEAREST MAP DEALER.  
© 1988, HER MAJESTY THE QUEEN IN RIGHT OF CANADA,  
DEPARTMENT OF ENERGY, MINES AND RESOURCES.

Information concerning bench marks and horizontal survey  
monuments can be obtained from Geodetic Survey, Canada  
Centre for Surveying, Ottawa.

## HANBURY RIVER

DISTRICT OF MACKENZIE DISTRICT DE MACKENZIE  
NORTHWEST TERRITORIES TERRITOIRES DU NORD-OUEST



Magnetic declination 1988 varies from 20°56' easterly at centre  
of west edge to 17°44' easterly at centre of east edge. Mean  
annual change decreasing 47.4'.

En 1988, la déclinaison magnétique varie de 20°56' vers l'est au  
centre du bord ouest à 17°44' vers l'est au centre du bord est.  
La variation annuelle moyenne décroît de 47,4'.

Pour tout renseignement concernant les repères et les bornes  
altimétriques, s'adresser aux Levés géodésiques, Centre  
canadien des levés, Ottawa.

ÉTABLI PAR LE CENTRE CANADIEN DE CARTOGRAPHIE (OTTAWA),  
MINISTÈRE DE L'ÉNERGIE, DES MINES ET DES RESSOURCES.  
TIRED FROM 1:50 000 MAPS. INFORMATION CURRENT AS  
SHOWN IN DIAGRAM. PUBLISHED IN 1988.  
COPIES MAY BE OBTAINED FROM THE CANADA MAP OFFICE,  
DEPARTMENT OF ENERGY, MINES AND RESOURCES, OTTAWA,  
OR YOUR NEAREST MAP DEALER.  
© 1988, SA MAJESTÉ LA REINE DU CHEF DU CANADA,  
MINISTÈRE DE L'ÉNERGIE, DES MINES ET DES RESSOURCES.

CONVERSION SCALE FOR ELEVATIONS	ÉCHELLE DE CONVERSION DES ALTITUDES
Metres 30 20 10 0 50 100 150 200 250 300	Mètres
Feet 100 50 0 100 200 300 400 500 600 700 800 900 1000	Pieds

CONTOUR INTERVAL 20 METRES  
Elevations in Metres above Mean Sea Level  
North American Datum 1927  
Transverse Mercator Projection

ÉQUIDISTANCE DES COURRES 20 MÈTRES  
Altitudes en mètres  
Système de référence géodésique nord-américain, 1927  
Projection transverse de Mercator

108°	65°	102°
76 B	76 A	66 D
75 O	75 P	65 M
75 J	75 I	65 L
62°	60°	58°