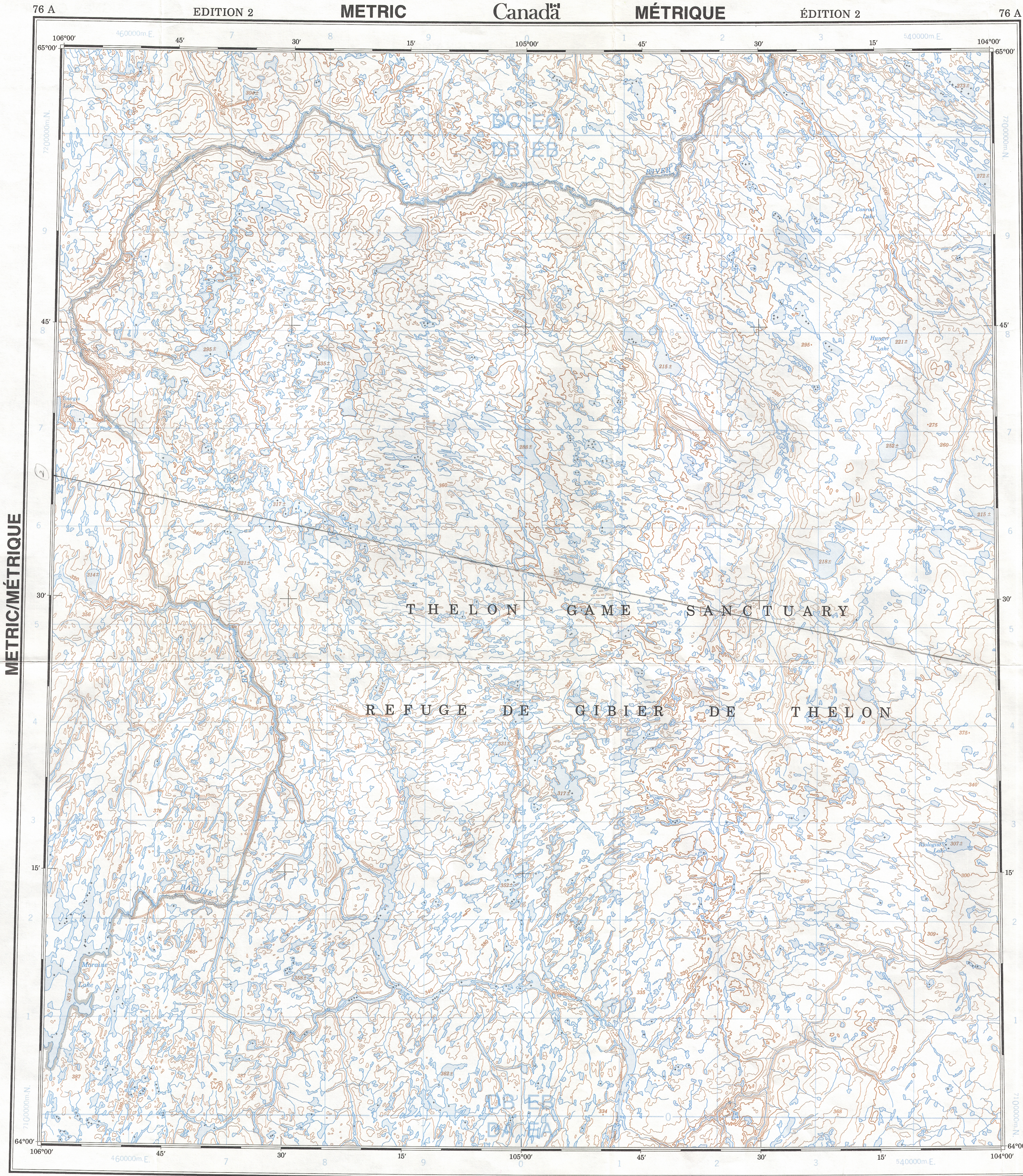


This document was produced
by scanning the original publication.
Ce document est le produit d'une
numérisation par balayage
de la publication originale.



METRIC/MÉTRIQUE

METRIC/MÉTRIQUE

Military users,
refer to this map as:
Référence de cette carte
pour usage militaire:

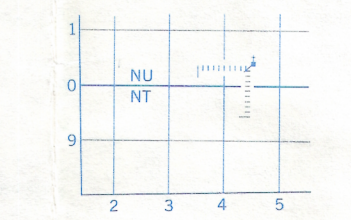
SERIES A 502
MAP 76 A
EDITION 2 MCE

SÉRIE
CARTE
ÉDITION

TEN THOUSAND METRE
UNIVERSAL TRANSVERSE MERCATOR GRID
ZONE 13
QUADRILLAGE UNIVERSEL TRANSVERSE DE MERCATOR
DE DIX MILLE MÈTRES

GRID ZONE DESIGNATION: DESIGNATION DE LA ZONE DU QUADRILLAGE:	100 000 m SQUARE IDENTIFICATION IDENTIFICATION DU CARRÉ DE 100 000 m									
13 W	<table><tr><td>DC</td><td>EC</td><td>72</td></tr><tr><td>DB</td><td>EB</td><td></td></tr><tr><td>DA</td><td>EA</td><td>71</td></tr></table> <p>5</p>	DC	EC	72	DB	EB		DA	EA	71
DC	EC	72								
DB	EB									
DA	EA	71								

EXAMPLE OF METHOD USED
TO GIVE A REFERENCE TO NEAREST 1000 METRES
EXEMPLE DE LA MÉTHODE EMPLOYÉE
POUR FIXER DES REPÈRES À 1000 MÈTRES PRÈS



REFERENCE POINT CHURCH - EGLISE (as above) (ci-dessus)

SQUARE: Read letters of 100 000m square
CARRÉ: Lire les lettres du carré de 100 000m

EASTING: Read number on grid line
immédiatement à gauche du point.

ABSCISSE: Lire le chiffre de la ligne
du quadrillage immédiatement à gauche
du repère.

Estimate centre of a square from
this line eastward to point.

Estimer le nombre de dixièmes du carré
entre cette ligne et le repère en direction est:

NORTHING: Read number on grid line
immédiatement en dessous du point.

ORDONNÉE: Lire le chiffre de la ligne
du quadrillage immédiatement en dessous
du repère.

Estimate centre of a square from
this line northward to point.

Estimer le nombre de dixièmes du carré
entre cette ligne et le repère en direction nord:

GRID REFERENCE: NU4504

REFERENCE AU QUADRILLAGE: NU4504

If reporting beyond 18° in any direction, prefix Grid Zone
designation as: 14VNU4504

Si vous faites connaître votre position à quelqu'un qui se
trouve à plus de 18° par rapport à la direction, indiquez
également la zone du quadrillage tel que: 14VNU4504

TOPOGRAPHICAL SURVEY DIRECTORATE
SERVICE TOPOGRAPHIQUE
DATE 29-06-90
Q.C. APPROVES RELEASE
C.Q. APPROUVE

PRODUCED BY THE CANADA CENTRE FOR MAPPING,
DEPARTMENT OF ENERGY, MINES AND RESOURCES,
SHOWN IN DIAGRAM. PUBLISHED IN 1990.
COPIES MAY BE OBTAINED FROM THE CANADA MAP OFFICE,
DEPARTMENT OF ENERGY, MINES AND RESOURCES,
OTTAWA OR YOUR NEAREST MAP DEALER.
© 1990, HER MAJESTY THE QUEEN IN RIGHT OF CANADA,
DEPARTMENT OF ENERGY, MINES AND RESOURCES.

Information concerning bench marks and horizontal survey
measurements can be obtained from Geodetic Survey, Canada
Centre for Surveying, Ottawa.

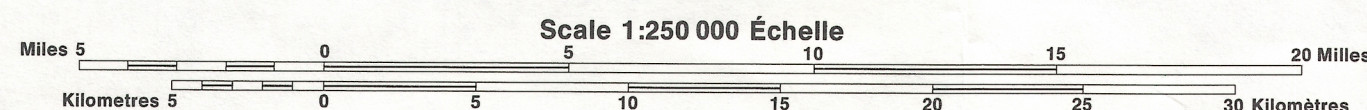
Pour tout renseignement concernant les repères de nivellement
et les bornes géodésiques, prière de s'adresser à la Division
des levés géodésiques, Centre canadien des levés, Ottawa.

ÉTABLIE PAR LE CENTRE CANADIEN DE CARTOGRAPHIE,
MINISTÈRE DE L'ÉNERGIE, DES MINES ET DES RESSOURCES,
TITRES DE CARTES À 1:50 000, RENSEIGNEMENTS À VOIR TELS
QU'INDIQUÉS DANS LE DIAGRAMME. PUBLIÉE EN 1990.

CES CARTES SONT EN VENTE AU BUREAU DES CARTES DU
CANADA, MINISTÈRE DE L'ÉNERGIE, DES MINES ET DES
RESSOURCES, OTTAWA, OU CHEZ LE VENDEUR LE PLUS PRÈS.

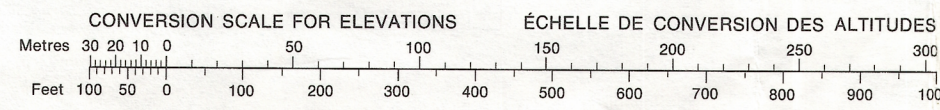
© 1990, SA MAJESTÉ LA REINE DU CHEF DU CANADA,
MINISTÈRE DE L'ÉNERGIE, DES MINES ET DES RESSOURCES.

BAILLIE RIVER
DISTRICT OF MACKENZIE DISTRICT DE MACKENZIE
NORTHWEST TERRITORIES TERRITOIRES DU NORD-OUEST



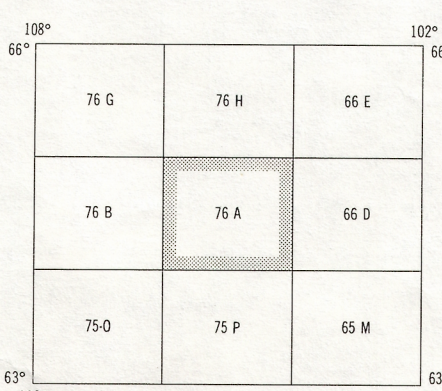
THE MAGNETIC COMPASS MAY BE ERRATIC IN THIS AREA.
Magnetic declination 1990 varies from 22°14' easterly at centre
of west edge to 18°50' westerly at centre of east edge. Mean
annual change decreasing 24'.

LA BOUSSOLE S'ÉCARTERA PEUT-ÊTRE INSTABLE DANS CETTE RÉGION.
En 1990, la déclinaison magnétique varie de 22°14' vers l'est au
centre du bord ouest à 18°50' vers l'est au centre du bord est.
La variation annuelle moyenne diminue de 24'.



CONTOUR INTERVAL 20 METRES
Elevations in Metres above Mean Sea Level
North American Datum 1927
Transverse Mercator Projection

ÉCHELLE DE CONVERSION DES ALTITUDES
Altitudes en mètres
Système de référence géodésique nord-américain, 1927
Projection transverse de Mercator



BAILLIE RIVER
76 A
EDITION 2 EDITION

Energy, Mines and
Resources Canada
Énergie, Mines et
Ressources Canada