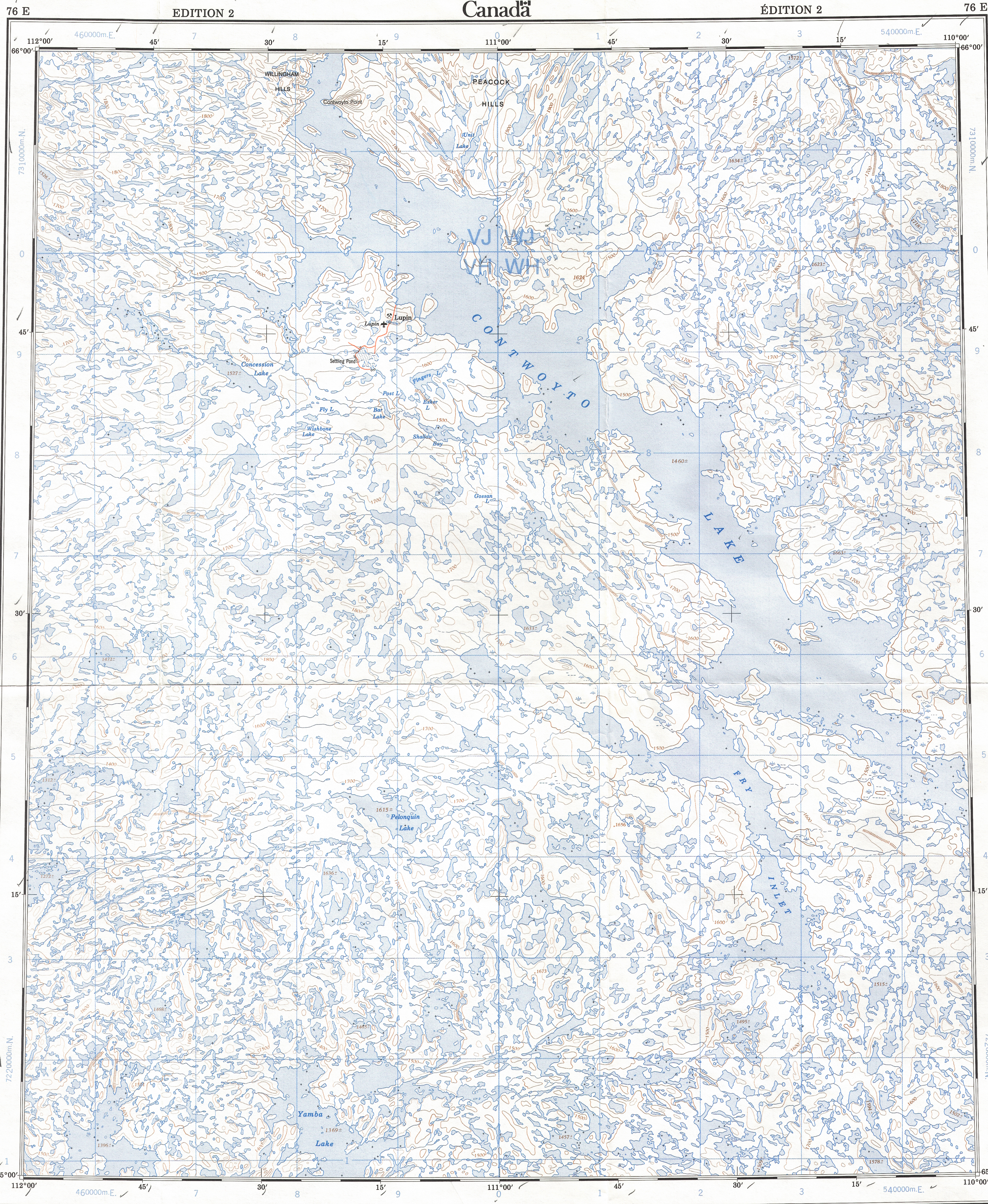


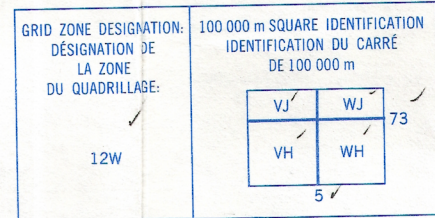
Ce document est le produit d'une numérisation par balayage de la publication originale.



Military users:
refer to this map as:
Référence de cette carte:
pour usage militaire:

SERIES A 502
MAP 76 E
EDITION 2 MCE

TEN THOUSAND METRE
UNIVERSAL TRANSVERSE MERCATOR GRID
ZONE 12
QUADRILLAGE UNIVERSEL TRANSVERSE DE MERCATOR
DE DIX MILLE MÈTRES



EXAMPLE OF METHOD USED
TO GIVE A REFERENCE TO NEAREST 1000 METRES
EXEMPLE DE LA MÉTHODE EMPLOYÉE
POUR FIXER DES REPÈRES À 1000 MÈTRES PRÈS

REFERENCE POINT
POINT DE REPÈRE

SQUARE: Read letters of 100 000m square
CARRÉ: Lire les lettres du carré de 100 000 m

EASTING: Read number on grid line
immediately to left of point:
ABSCISSE: Lire le chiffre de la ligne
du quadrillage immédiatement à gauche
du repère:

NORTHING: Read number on grid line
immediately below point:
ORDONNÉE: Lire le chiffre de la ligne
du quadrillage immédiatement en dessous
du repère:

GRID REFERENCE:
RÉFÉRENCE AU QUADRILLAGE:

TOPOGRAPHICAL SURVEY DIRECTORATE
SERVICE TOPOGRAPHIQUE
DATE 1-06-88
Q.C. APPROVES RELEASE
C.Q. APPROUVE

PRODUCED BY THE SURVEYS AND MAPPING BRANCH,
DEPARTMENT OF ENERGY, MINES AND RESOURCES,
UPDATED FROM LARGE SCALE MAPS INFORMATION CURRENT
AS SHOWN IN DIAGRAM, PUBLISHED IN 1987.

COPIES MAY BE OBTAINED FROM THE CANADA MAP OFFICE,
DEPARTMENT OF ENERGY, MINES AND RESOURCES, OTTAWA,
OR YOUR NEAREST MAP DEALER.

© 1987 HER MAJESTY THE QUEEN IN RIGHT OF CANADA,
DEPARTMENT OF ENERGY, MINES AND RESOURCES.

Information concerning bench marks and horizontal survey
monuments can be obtained from Geodetic Survey, Surveys
and Mapping Branch, Ottawa.

Pour tout renseignement concernant les repères et bornes
altimétriques, s'adresser au Service géodésique, Direction
des levés et de la cartographie, Ottawa.

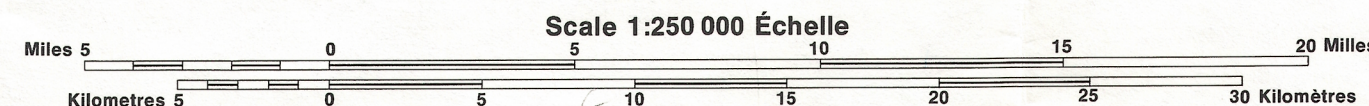
ÉTABLI PAR LA DIRECTION DES LEVÉS ET DE LA CARTOGRAPHIE,
MINISTÈRE DE L'ÉNERGIE, DES MINES ET DES RESSOURCES,
MISE À JOUR À L'AIDE DE CARTES À GRANDE ÉCHELLE, REN-
SEIGNEMENTS À JOUR TELS QU'INDIQUÉS AU DIAGRAMME, PUBLIÉE
EN 1987.

CES CARTES SONT EN VENTE AU BUREAU DES CARTES DU
CANADA, MINISTÈRE DE L'ÉNERGIE, DES MINES ET DES RES-
SOURCES, OTTAWA, OU CHEZ LE VENDEUR LE PLUS PRÈS.

© 1987 SA MAJESTÉ LA REINE DU CHEF DU CANADA,
MINISTÈRE DE L'ÉNERGIE, DES MINES ET DES RESSOURCES.

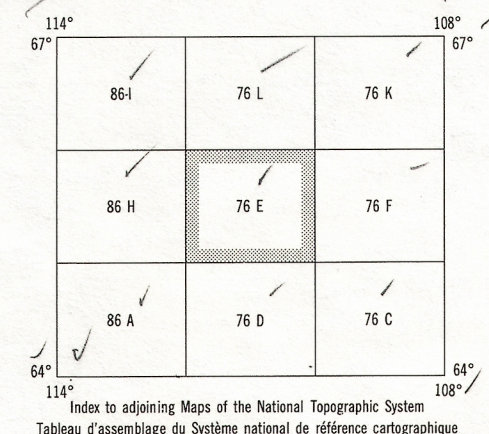
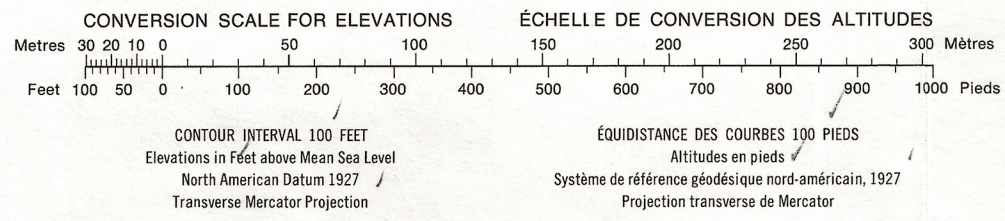
CONTWOYTO LAKE

DISTRICT OF MACKENZIE DISTRICT DE MACKENZIE
NORTHWEST TERRITORIES TERRITOIRES DU NORD-OUEST



THE MAGNETIC COMPASS MAY BE ERRATIC IN THIS AREA.
Magnétique déviations 1987: 1°N à 11°E, 1°W à 11°E
au centre du bord ouest à 28°E, 1°W à 11°E au centre du bord
est. La variation annuelle moyenne décalé de 4,8°.

LA BOUSOLE SERA PEUT-ÊTRE INSTABLE DANS CETTE RÉGION.
En 1987, la déviation magnétique varie de 1°N à 11°E
au centre du bord ouest à 28°E, 1°W à 11°E au centre du bord
est. La variation annuelle moyenne décalé de 4,8°.



CONTWOYTO LAKE
76 E
EDITION 2 ÉDITION

Energy, Mines and Resources Canada
Énergie, Mines et Ressources Canada