

Ce document est le produit d'une numérisation par balayage de la publication originale.

76 F

1:250,000

CANADA

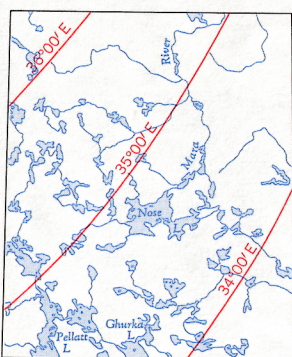
EDITION 1

76 F

Refer to this map as: 76 F EDITION 1 ASE SERIES A 502



THE DECLINATION OF THE COMPASS NEEDLE 1963  
DECLINAISON MAGNETIQUE EN 1963



The daily change of the North Magnetic Pole causes the magnetic compass to be very erratic in this area.  
La variation diurne du pôle Nord magnétique affile le compas magnétique dans cette région.

Produced by the ARMY SURVEY ESTABLISHMENT, R.C.E.  
Information depicted current as of 1963. Printed 1964.  
Copies may be obtained from the Map Distribution Office,  
Department of Mines and Technical Surveys, Ottawa.

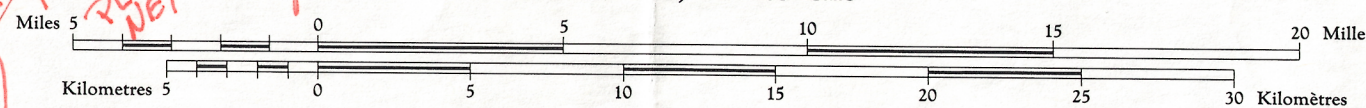
Roads: loose surface, all weather... de gravier, toute saison...  
cart track trail... de terre, sentier...  
Spot elevation, precise, approximate... Point coté, précis, approximatif...  
Boundary monument... Borne frontalière...  
Pingo... Buttes de terre...  
Depression contours... Courbes de cuvette...  
Cliff or low relief... Falaise ou relief peu accentué...  
Esker... Esker...

PROCESSED BY  
ARMY SURVEY ESTABLISHMENT  
R.C.E.  
INFORMATION DEPOSEE  
PAR LE BUREAU D'ETABLISSEMENT  
DES SURVEILLANCES  
MILITAIRES  
R.C.E.  
29-10-87  
M.P.D.

Nose Lake

DISTRICT OF MACKENZIE  
NORTHWEST TERRITORIES

Scale 1:250,000 Échelle



Transverse Mercator Projection  
North American Datum 1927  
Contour interval 100 feet  
Elevations in feet above Mean Sea Level

Projection transverse de Mercator  
Réseau géodésique nord-américain unifié 1927  
Équidistance des courbes 100 pieds  
Élévations en pieds au-dessus du niveau moyen de la mer

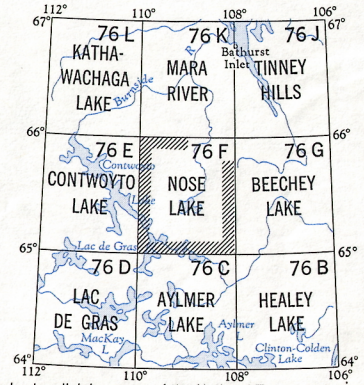
Publiée par le SERVICE TOPOGRAPHIQUE DE L'ARMÉE,  
(G.R.C.), Renseignements à jour en 1963. Imprimée en 1964.  
Ces cartes sont en vente au Bureau de distribution des cartes,  
ministère des Mines et des Relevés techniques, Ottawa.

Building... Bâtiment...  
Post office... Bureau de poste...  
Church... Église...  
School... École...  
Astronomical monument... Repère astronomique...  
R.C.M.P. Detachment... Poste de la G.R.C...  
Horizontal control point... Pointe géodésique...  
Landing ground... Piste d'atterrissage...  
Intermittent stream... Cours d'eau intermittent...  
Intermittent lake... Lac intermittent...  
Rapids, falls... Rapides, chute...  
Marsh or Swamp... Marais ou marécage...  
String bogs... Marais en chapelet...  
Icefield or Glacier... Champ de glace ou glacier...  
Tundra polygons... Sols polygonaux...  
Tundra ponds... Étangs de toundra...

GRID ZONE DESIGNATION  
12 W  
TO GIVE A REFERENCE TO NEAREST 1000 METRES  
EXAMPLE: RAPIDS  
SQUARE: Read letters at 100,000 m. square WH  
EASTING: Read number on grid line immediately to left of point  
Estimate tenths of a square from this line eastward to point.  
NORTHING: Read number on grid line immediately below point  
Estimate tenths of a square from this line northward to point.  
MILITARY GRID REFERENCE (to nearest 1000 metres) WH 7675  
If reporting beyond 10° in any direction, prefix Grid Zone Designation as: 12 WH 7675

TEN THOUSAND METRE  
UNIVERSAL TRANSVERSE MERCATOR GRID  
ZONE 12

TOPOGRAPHICAL SURVEY DIRECTORATE  
SERVICE TOPOGRAPHIQUE  
DATE 29-10-87  
C.Q. APPROVES RELEASE  
C.Q. APPROUVE



Nose Lake  
76 F  
EDITION 1

REPRINT