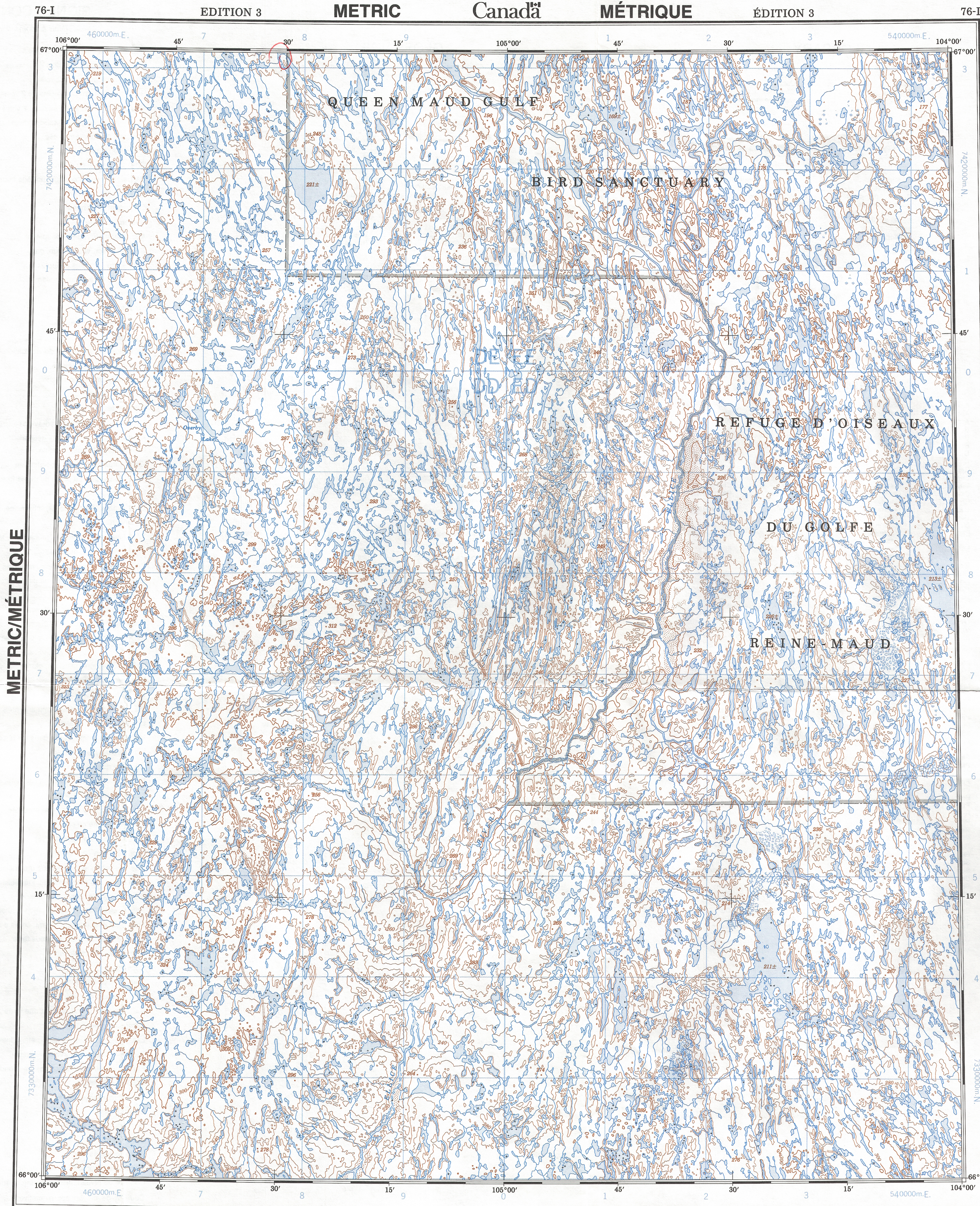


This document was produced
by scanning the original publication.
Ce document est le produit d'une
numérisation par balayage
de la publication originale.



Military users,
refer to this map as:
Référence de cette carte
pour usage militaire:

SERIES A 502
MAP 761
EDITION 3 MCE

SÉRIE
CARTE
ÉDITION

TEN THOUSAND METRE
UNIVERSAL TRANSVERSE MERCATOR GRID
ZONE 13
QUADRILLAGE UNIVERSEL TRANSVERSE DE MERCATOR
DE DIX MILLE MÈTRES

| GRID ZONE DESIGNATION DESIGNATION DE LA ZONE DU QUADRILLAGE | 100 000 m SQUARE IDENTIFICATION IDENTIFICATION DU CARRÉ DE 100 000 m | | | | |
|--|--|----|----|----|----|
| 13 W | <table><tr><td>DE</td><td>EE</td></tr><tr><td>DD</td><td>ED</td></tr></table> 74 | DE | EE | DD | ED |
| DE | EE | | | | |
| DD | ED | | | | |

EXAMPLE OF METHOD USED
TO GIVE A REFERENCE TO NEAREST 1000 METRES
EXEMPLE DE LA METHODE EMPLOYEE
POUR FIXER DES REPERES A 1000 METRES PRES

1
0
9

2 3 4 5

REFERENCE POINT CHURCH - EGLISE (as above)
POINT DE REPERE (ci-dessus)

SQUARE: Read letters of 100 000m square
CARRÉ: Lire les lettres du carré de 100 000m

EASTING: Read number on grid line
immediately to left of point.
ABSCISSE: Noter le chiffre de la ligne
du quadrillage immédiatement à gauche
du repère.

Estimate tenths of a square from
this line eastward to point.
Estimer le nombre de dixièmes du carré
entre cette ligne et le repère en direction est:

4
5
45

NORTHING: Read number on grid line
immediately below point.
ORDONNEE: Noter le chiffre de la ligne
du quadrillage immédiatement en dessous
du repère.

Estimate tenths of a square from
this line northward to point.
Estimer le nombre de dixièmes du carré
entre cette ligne et le repère en direction nord:

4
04

GRID REFERENCE: NU4504
REFERENCE AU QUADRILLAGE:

If reporting beyond 18° in any direction, prefix Grid Zone
designation as NU4504.
Si vous faites connaître votre position à quelqu'un qui se
trouve à plus de 18° par rapport à la direction, indiquez
également la zone du quadrillage tel que NU4504.

TOPOGRAPHIC MAPPING DIVISION
DIVISION DE LA CARTOGRAPHIE TOPOGRAPHIQUE

DATE 2-4-92

Q.C. APPROVES RELEASE
C.Q. APPROUVE

| | |
|------|------|
| 1983 | 1982 |
|------|------|

This map was compared with satellite imagery obtained in 1989
and found to be up-to-date in all major features.
On a comparé cette carte aux images prises par satellite en 1989,
nous avons constaté que toutes les caractéristiques principales
étaient à jour.

Roads: Routes:
cart track: de terre:
trail, cut line or portage: sentier, percée ou portage:

FOR COMPLETE REFERENCE SEE REVERSE SIDE POUR UNE LISTE COMPLETE DES SIGNES, VOIR AU VERSO

Scale 1:250 000 Échelle

Metres 5 0 5 10 15 20 25 30 Kilomètres

5 0 5 10 15 20 25 30 Miles

THE MAGNETIC COMPASS MAY BE ERRATIC IN THIS AREA.
Magnetic declination 1991 varies from 23°48' easterly at centre of
west edge to 20°01' westerly at centre of east edge. Mean annual
change decreasing 2.5.

LA BOUSOLE SERA PEUT-ÊTRE INSTABLE DANS CETTE RÉGION.
En 1991, la déclinaison magnétique varie vers l'est de 23°48' au
centre du bord ouest à 20°01' au centre du bord est. La variation
annuelle moyenne diminue de 2,5.

Pour tout renseignement concernant les repères de nivellement
et les bornes géodésiques, prière de s'adresser à la Division
des levés géodésiques, Centre canadien des levés, Ottawa.

ÉTABLI PAR LE CENTRE CANADIEN DE CARTOGRAPHIE,
MINISTÈRE DE L'ÉNERGIE, DES MINES ET DES RESSOURCES.
PRIÈRE DE CONSULTER LA LÉGENDE À LA PAGE 1000, RENSEIGNEMENTS À JOUR TELS
QU'INDIQUÉS DANS LE DIAGRAMME. PUBLIÉE EN 1992.

CES CARTES SONT EN VENTE AU BUREAU DES CARTES DU
CANADA, MINISTÈRE DE L'ÉNERGIE, DES MINES ET DES RESSOURCES,
OTTAWA, OU CHEZ LE VENDEUR LE PLUS PRES.

© 1992, SA MAJESTÉ LA REINE DU CHEF DU CANADA,
MINISTÈRE DE L'ÉNERGIE, DES MINES ET DES RESSOURCES.

CONVERSION SCALE FOR ELEVATIONS ÉCHELLE DE CONVERSION DES ALTITUDES

Metres 30 20 10 0 50 100 150 200 250 300 350 400 450 500 550 600 650 700 750 800 850 900 950 1000

Feet 100 50 0 100 200 300 400 500 600 700 800 900 1000

CONTOUR INTERVAL 20 METRES ÉQUIDISTANCE DES COURBES 20 MÈTRES

Elevations in Metres above Mean Sea Level Altitudes en mètres

North American Datum 1983 Transverse Mercator Projection

| | | | | |
|------|-----|-----|-----|------|
| 108° | 76D | 76P | 66N | 102° |
| 68° | 76J | 76I | 66L | |
| | 76G | 76H | 66E | 65° |

Index to adjoining Maps of the National Topographic System
Tableau d'assemblage du Système national de référence cartographique

OVERBY LAKE
76-1
EDITION 3 ÉDITION

OVERBY LAKE
76-1
EDITION 3 ÉDITION