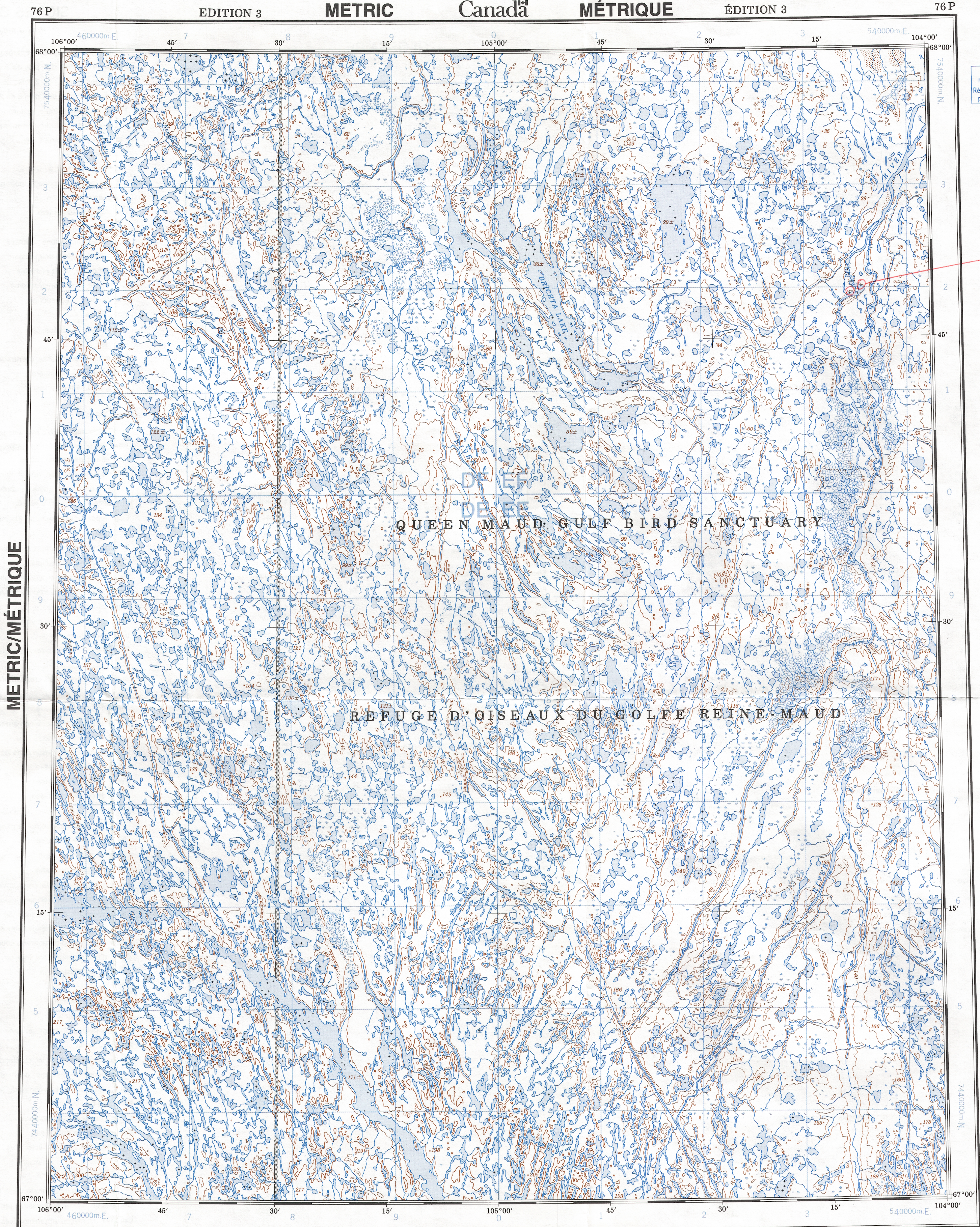


This document was produced
by scanning the original publication.
Ce document est le produit d'une
numérisation par balayage
de la publication originale.

BRICHTA LAKE
76 P
EDITION 3 ÉDITION



Military users,
refer to this map as:
RÉFÉRENCE DE CETTE CARTE
pour usage militaire:

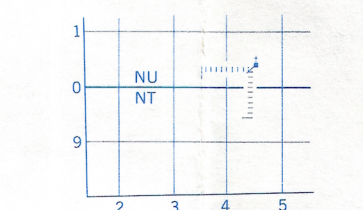
SERIES A 502
MAP 76 P
EDITION 3 MCE

SERIE
CARTE
ÉDITION

TEN THOUSAND METRE
UNIVERSAL TRANSVERSE MERCATOR GRID
ZONE 13
QUADRILLAGE UNIVERSEL TRANSVERSE DE MERCATOR
DE DIX MILLE MÈTRES

GRID ZONE DESIGNATION DESIGNATION DE LA ZONE DU QUADRILLAGE	100 000 m SQUARE IDENTIFICATION IDENTIFICATION DU CARRÉ DE 100 000 m			
	DF	EF	75	
13 W	DE	EE	6	

EXAMPLE OF METHOD USED
TO GIVE A REFERENCE TO NEAREST 1000 METRES
EXEMPLE DE LA METHODE EMPLOYEE
POUR FIXER DES REPÈRES À 1000 MÈTRES PRÈS



REFERENCE POINT CHURCH - ÉGLISE (see above)
POINT DE REPÈRE (ci-dessus)

SQUARE: Read letters of 100 000 square
CARRÉ: Lire les lettres du carré de 100 000 m

EASTING: Read number on grid line
immediately to left of point.
ABSCISSE: Note le chiffre de la ligne
du quadrillage immédiatement à gauche
du repère.
Estimate tenths of a square from
this line eastward to point.
Estimer le nombre de dixièmes du carré
entre cette ligne et le repère en direction est.

NORTHING: Read number on grid line
immediately below point.
ORDONNÉE: Note le chiffre de la ligne
du quadrillage immédiatement en dessous
du repère.
Estimate tenths of a square from
this line northward to point.
Estimer le nombre de dixièmes du carré
entre cette ligne et le repère en direction nord.

GRID REFERENCE: NU4504
RÉFÉRENCE AU QUADRILLAGE

If reporting beyond 18° in any direction, prefix Grid Zone
designation as 14VNU4504.
Si vous faites connaître votre position à quelqu'un qui se
trouve à plus de 18° par rapport à la direction, indiquer
également la zone du quadrillage tel que 14VNU4504.

TOPOGRAPHIC MAPPING DIVISION
DIVISION DE LA CARTOGRAPHIE TOPOGRAPHIQUE

Robert Siddle DATE 1-4-92

Q.C. APPROVES RELEASE
C.Q. APPROUVE

PRODUCED BY THE CANADA CENTRE FOR MAPPING,
DEPARTMENT OF ENERGY, MINES AND RESOURCES
DERIVED FROM 1:50 000 MAPS: INFORMATION CURRENT AS
SHOWN IN DIAGRAM. PUBLISHED 1992.

COPIES MAY BE OBTAINED FROM THE CANADA MAP OFFICE,
DEPARTMENT OF ENERGY, MINES AND RESOURCES, OTTAWA,
OR YOUR NEAREST MAP DEALER.

© 1992, HER MAJESTY THE QUEEN IN RIGHT OF CANADA,
DEPARTMENT OF ENERGY, MINES AND RESOURCES.

Information concerning bench marks and horizontal control
(nouveau) can be obtained from Geodetic Survey, Canada
Centre for Surveying, Ottawa.

BRICHTA LAKE
DISTRICT OF MACKENZIE DISTRICT DE MACKENZIE
NORTHWEST TERRITORIES TERRITOIRES DU NORD-OUEST

Pour tout renseignement concernant les repères de nivellement
et les bornes géodésiques, prière de s'adresser à la Division
des levés géodésiques, Centre canadien des levés, Ottawa.

ÉTABLI PAR LE CENTRE CANADIEN DE CARTOGRAPHIE,
MINISTÈRE DE L'ÉNERGIE, DES MINES ET DES RESSOURCES,
TIPOGRAFIA DES CARTES: A 1:50 000. RENSEIGNEMENTS À OBTENIR
QU'INDIQUÉS DANS LE DIAGRAMME. PUBLIÉE EN 1992.

CES CARTES SONT EN VENTE AU BUREAU DES CARTES DU
CANADA, MINISTÈRE DE L'ÉNERGIE, DES MINES ET DES
RESSOURCES, OTTAWA, OU CHEZ LE VENDEUR LE PLUS PRÈS.

© 1992, SA MAJESTÉ LA REINE DU CHEF DU CANADA,
MINISTÈRE DE L'ÉNERGIE, DES MINES ET DES RESSOURCES.

Roads: Routes:
cart track: de terre:
trail, cut line or portage: sentier, parcelle ou portage

FOR COMPLETE REFERENCE SEE REVERSE SIDE POUR UNE LISTE COMPLÈTE DES SIGNES, VOIR AU VERSO

Scale 1:250 000 Échelle

Miles 5 0 15 20 Miles
Kilometres 5 0 10 15 20 25 30 Kilometres

THE MAGNETIC COMPASS MAY BE ERRATIC IN THIS AREA.
Magnetic declination 1991 varies from 24°40' westerly at centre of
west edge to 23°35' easterly at centre of east edge. Mean annual
change decreasing 28.2'.

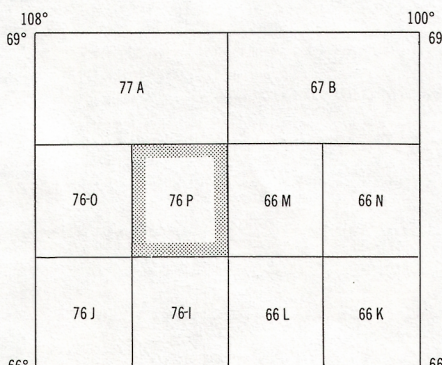
LA BOUSOLE POUVRA ÊTRE INSTABLE DANS CETTE RÉGION.
En 1991, la déclinaison magnétique varie vers l'est de 24°40' au
centre du bord ouest à 23°35' au centre du bord est. La variation
annuelle moyenne décroît de 28,2'.

CONVERSION SCALE FOR ELEVATIONS ÉCHELLE DE CONVERSION DES ALTITUDES

Metres 30 20 10 0 100 200 300 400 500 600 700 800 900 1000 Mètres
Feet 100 50 0 100 200 300 400 500 600 700 800 900 1000 Pieds

CONTOUR INTERVAL 20 METRES Altitudes en mètres
Elevations in Metres above Mean Sea Level
North American Datum 1983
Transverse Mercator Projection

ÉQUIDISTANCE DES COURBES 20 MÈTRES Altitudes en mètres
Système de référence géodésique nord-américain 1983
Projection transverse de Mercator



BRICHTA LAKE
76 P
EDITION 3 ÉDITION

Energy, Mines and
Resources Canada
Énergie, Mines et
Ressources Canada