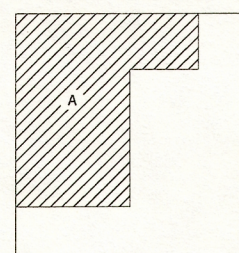




COMPILATION DIAGRAM - SOURCES UTILISÉES



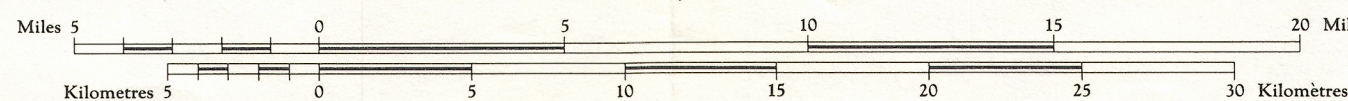
A-Compiled photogrammetrically from 1959-60 aerial photography.
A-Établie par procédés photogrammétriques à partir de photographies aériennes, de 1959-60.

Roads: loose surface, cart track, trail, spot elevation, boundary monument, pings, depression contours, cliff or low relief, Esker.
Routes: de graver, de terre, sentier, Point coté, borne-frontière, Buttes de terre, Courbes de coteau, Falaise ou relief peu accentué, Esker.
dry weather, période sèche, 950, 950', 100 feet, 100 pieds.

HAZEN STRAIT

DISTRICT OF FRANKLIN
NORTHWEST TERRITORIES

Scale 1:250,000 Échelle

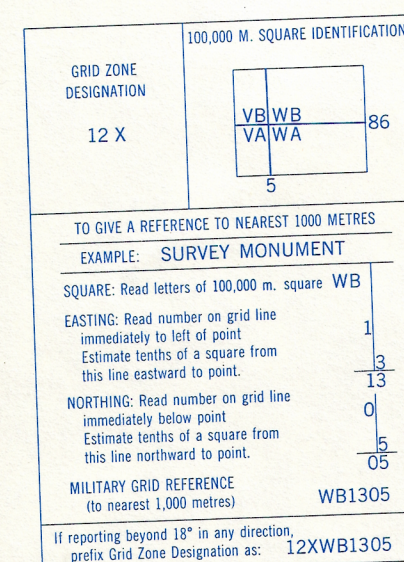


Transverse Mercator Projection
North American Datum 1927
Contour Interval 100 feet
Elevations in feet above Mean Sea Level
Copies may be obtained from the Map Distribution Office,
Department of Mines and Technical Surveys, Ottawa.

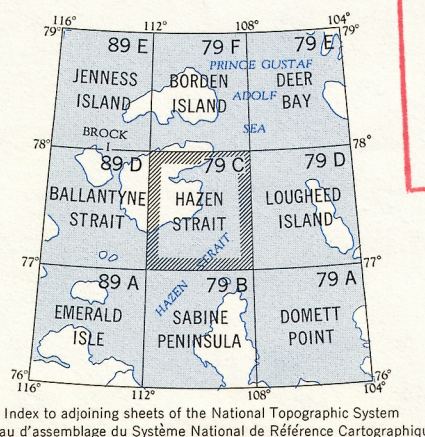
Projection transverse de Mercator
Réseau géodésique nord-américain unifié 1927
Équidistance des courbes 100 pieds
Élévations en pieds au-dessus du niveau moyen de la mer
Ces cartes sont en vente au Bureau de distribution des cartes,
ministère des Mines et des Relevés techniques, Ottawa.

Publiée par le SERVICE TOPOGRAPHIQUE DE L'ARMÉE,
(G.R.C.), Renseignements à jour en 1962. Imprimée en 1965.
La variation diurne du pôle Nord magnétique rend le
compas magnétique inutile dans cette région.
La déclinaison magnétique (1964) varie de 96°20' vers l'est au centre
de la bordure ouest de la feuille à 128°00' vers l'est au centre de la
bordure est.

Building, Church, School, Astronomical monument, R.C.M.P. Detachment, Horizontal control point, Lighthouse, Intermittent stream, Intermittent lake, Rapids, falls, Marsh or Swamp, String bogs, Icefield or Glacier, Tundra polygons, Tundra ponds.



TEN THOUSAND METRE
UNIVERSAL TRANSVERSE MERCATOR GRID
ZONE 12



HAZEN STRAIT
79 C
EDITION 1

D.M.P. S.P.C.
CARTOGRAPHY DIVISION
DIVISION DE LA CARTOGRAPHIE
DATE 21-9-16
Q.C. APPROVES RELEASE
C.Q. APPROUVE

Reprint