

Refer to this map as: 79E EDITION 1 ASE SERIES A 502

GRID ZONE DESIGNATION 13X

100,000 M. SQUARE IDENTIFICATION

DT ET DS ES 87 5

TO GIVE A REFERENCE TO NEAREST 1000 METRES

EXAMPLE: STREAM JUNCTION

SQUARE: Read letters of 100,000 m. square ET

EASTING: Read number on grid line immediately to left of point. Estimate tenths of a square from this line eastward to point.

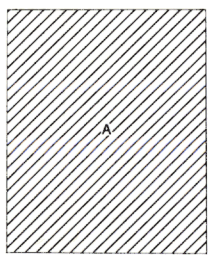
NORTHING: Read number on grid line immediately below point. Estimate tenths of a square from this line northward to point.

MILITARY GRID REFERENCE (to nearest 1,000 metres) ET1507

If reporting beyond 18° in any direction prefix Grid Zone Designation as: 13XET1507

TEN THOUSAND METRE  
UNIVERSAL TRANSVERSE MERCATOR GRID  
ZONE 13

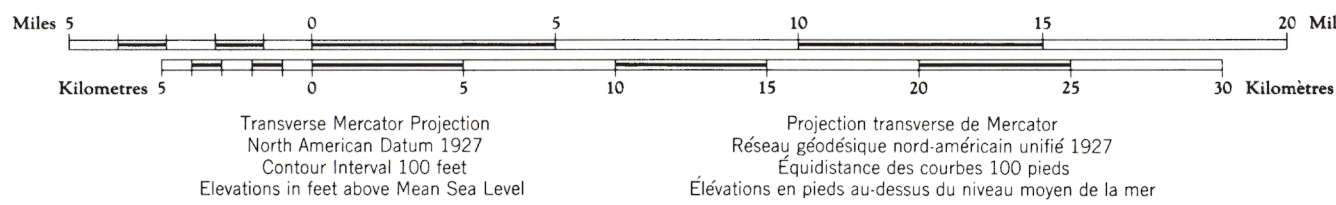
COMPILATION DIAGRAM — SOURCES UTILISÉES



A — Large scale topographic manuscripts, photogrammetric, 1962  
A — Manuscrits topographiques et photogrammétriques à grande échelle, de 1962

Roads:	Routes:	dry weather
loose surface	de gravier	période sèche
cart track, trail	de terre, sentier	
Spot elevation, precise, approximate	Point coté; précis, approximatif	.950 . 950 ±
Boundary monument	Borne-frontière	
Pingo	Buttes de terre	
Depression contours	Courbes de cuvette	
Cliff or low relief	Falaise ou relief peu accentué	
Esker	Esker	

Produced by the ARMY SURVEY ESTABLISHMENT, R.C.E.  
Information depicted current as of 1962. Printed 1964.  
The daily change of the North Magnetic Pole renders the magnetic compass useless in this area.  
1964 Magnetic declination for this map varies from 148° 40' easterly at the centre of the west edge to 168° 20' westerly at the centre of the east edge.

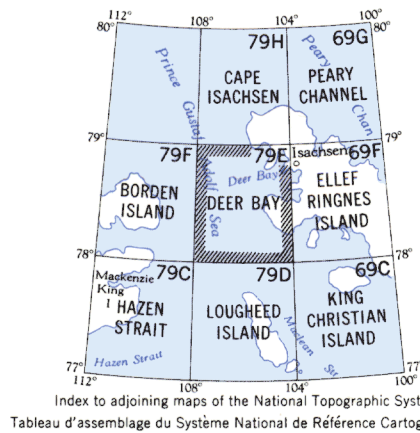


Copies may be obtained from the Map Distribution Office,  
Department of Mines and Technical Surveys, Ottawa.

Ces cartes sont en vente au Bureau de distribution des cartes,  
ministère des Mines et des Relevés techniques, Ottawa.

Publiée par le SERVICE TOPOGRAPHIQUE DE L'ARMÉE,  
(G.R.C.) Renseignements à jour en 1962. Imprimée en 1964.  
La variation diurne du pôle Nord magnétique rend le compas magnétique inutile dans cette région.  
La déclinaison magnétique (1964) varie de 148° 40' vers l'est au centre de la bordure ouest de la feuille à 168° 20' vers l'ouest au centre de la bordure est.

Building	Bâtiment	Intermittent stream	Cours d'eau intermittent
Post office	Bureau de poste	Intermittent lake	Lac intermittent
Church	Église	Rapids; falls	Rapides; chute
School	École	Marsh or Swamp	Marais ou marécage
Astronomical monument	Repère astronomique	String bogs	Marais en chapelet
R.C.M.P. Detachment	Poste de la G.R.C.	Icelfield or Glacier	Champ de glace ou glacier
Horizontal control point	Point géodésique	Tundra polygons	Sols polygonaux
Lighthouse	Phare	Tundra ponds	Étangs de toundra



Index to adjoining maps of the National Topographic System  
Tableau d'assemblage du Système National de Référence Cartographique

DEER BAY  
79E  
EDITION 1