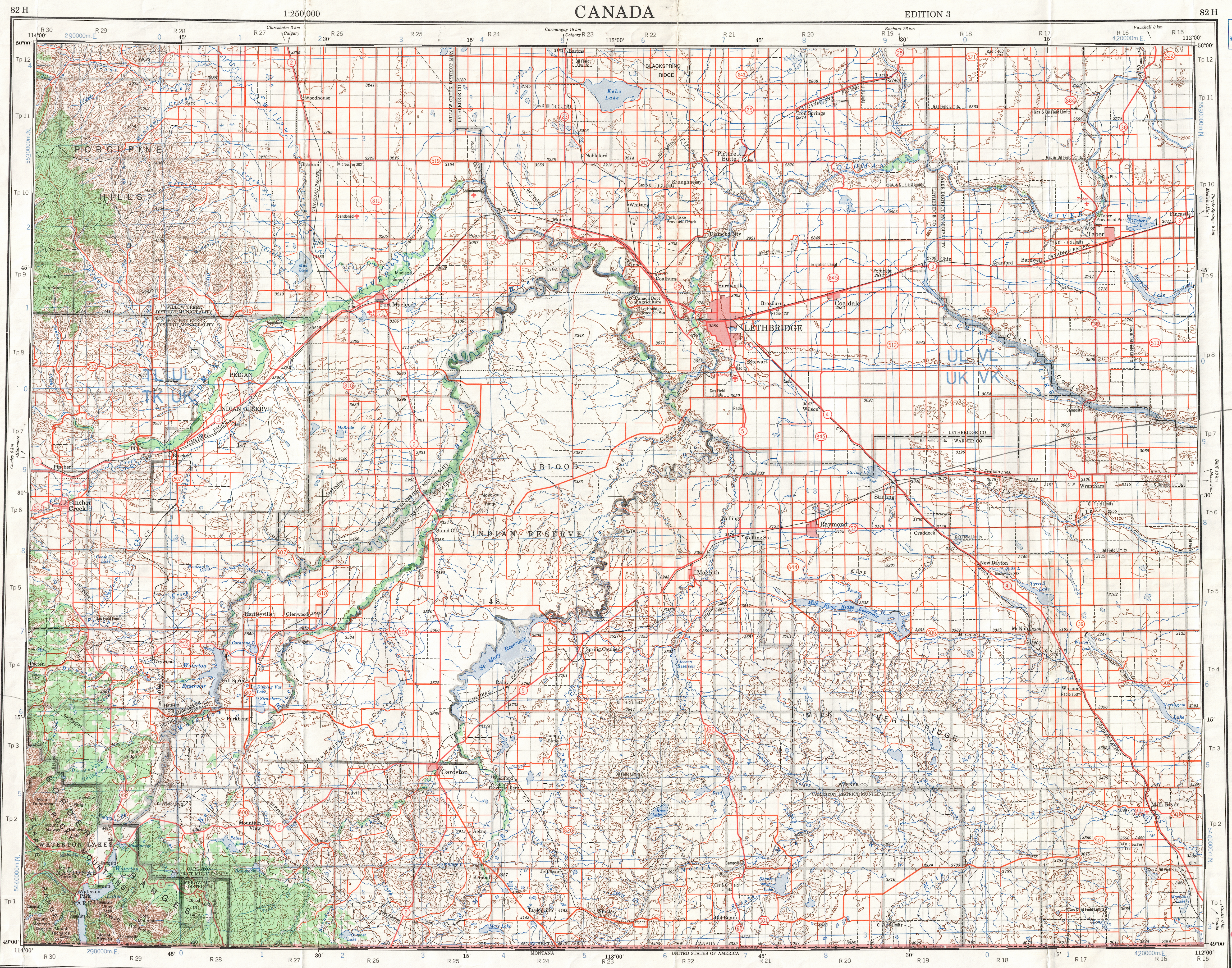
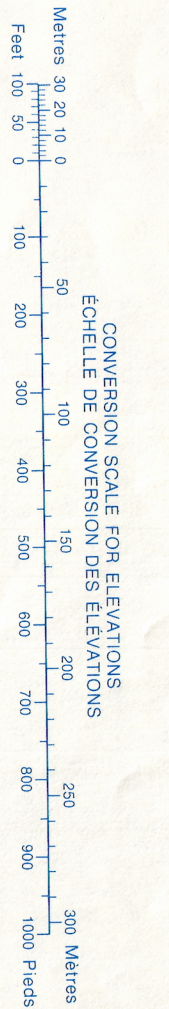


Ce document est le produit d'une numérisation par balayage de la publication originale.

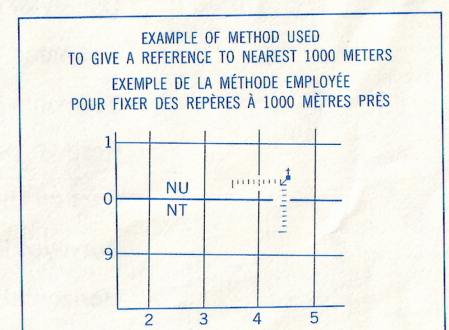


Military users, refer to this map as: **SERIES A 502**
Référence de cette carte pour usage militaire: **MAP 82 H**
EDITION 3 MCE EDITION



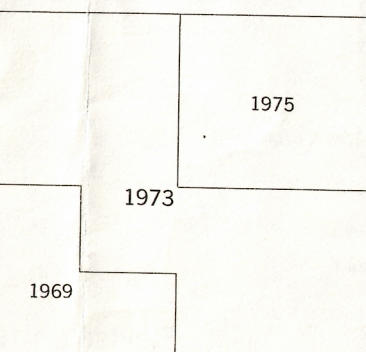
TEN THOUSAND METRE
UNIVERSAL TRANSVERSE MERCATOR GRID
ZONE 12
QUADRILLAGE DE DIX MILLE MÈTRES
TRANSVERSE UNIVERSEL DE MERCATOR

GRID ZONE DESIGNATION DESIGNATION DE LA ZONE DU QUADRILLAGE	100,000 m SQUARE IDENTIFICATION IDENTIFICATION DU CARRÉ DE 100,000 m
12 U	TL UL VL TK UK VK



REFERENCE POINT
POINT DE RÉFÉRENCE
CHURCH-ÉGLISE (as above) (ci-dessus)
SQUARE: Read letters of 100,000 square
CARRÉ: Lire les lettres du carré de 100,000 m
EASTING: Read number on grid line immediately to left of point.
LONGITUDE EST: Lire le chiffre de la ligne du quadrillage immédiatement à gauche du repère.
Estimate tenths of a square from this line eastward to point.
Estimer le nombre de dixièmes du carré entre cette ligne et le repère en direction est.
NORTHING: Read number on grid line immediately below point.
LATITUDE NORTH: Lire le chiffre de la ligne du quadrillage immédiatement en dessous du repère.
Estimate tenths of a square from this line northward to point.
Estimer le nombre de dixièmes du carré entre cette ligne et le repère en direction nord.
GRID REFERENCE: N14NU4504
REFERENCE AU QUADRILLAGE: N14NU4504
If reporting beyond 18° in any direction, prefix Grid Zone designation as: 14VNU4504
Si vous faites connaître votre position à quelqu'un qui se trouve à plus de 18° sans indiquer la direction, indiquez également la zone du quadrillage tel que: 14VNU4504

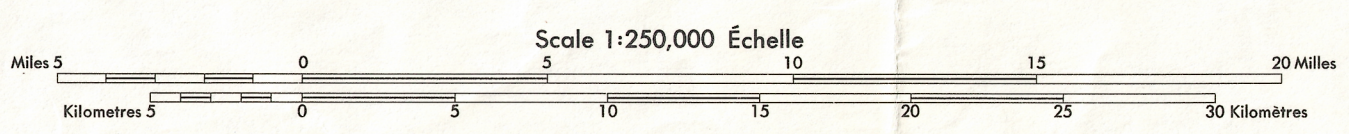
TOPOGRAPHICAL SURVEY DIRECTORATE
SERVICE TOPOGRAPHIQUE
DATE 30 Nov 75
Q.C. APPROVES RELEASE
C.Q. APPROUVE



Produced by the SURVEYS AND MAPPING BRANCH,
DEPARTMENT OF ENERGY, MINES AND RESOURCES.
Updated from 1:50,000 maps. Information current as shown in diagram.
Copies may be obtained from the Canada Map Office,
Department of Energy, Mines and Resources, Ottawa,
or your nearest map dealer.
© Canada Copyrights Reserved 1977

LETHBRIDGE ALBERTA

WEST OF FOURTH MERIDIAN - OUEST DU QUATRIÈME MÉRIDIEN

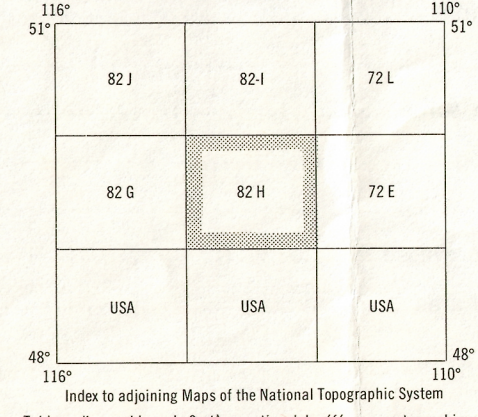


Roads:	dual highway	more than 2 lanes
hard surface, all weather	2 lanes	less than 2 lanes
loose or stabilized surface, all weather	2 lanes or more	less than 2 lanes
loose surface, dry weather		
cart track		
trail, cut line or portage		

Scale 1:250,000 Échelle
Contours interval 100 feet
Au-dessus de 5000 feet
Elevations in feet above Mean Sea Level
North American datum 1927
Transverse Mercator Projection
Magnetic declination 1978 varies from 20°4' easterly at centre of the limit West to 19°10' easterly at centre of east edge. Mean annual change decreasing 5.4'.
La déclinaison magnétique pour 1978 varie de 20°4' Est au centre de la limite Ouest à 19°10' Est au centre de la limite Est. Variation moyenne annuelle décroissante 5,4'.

Routes:	2 chaussées séparées	plus de 2 voies
pavée, toute saison	2 voies	moins de 2 voies
pavée, toute saison	2 voies ou plus	moins de 2 voies
gravier aggloméré, toute saison		
de gravier période sèche		
de terre		
sentier, percée ou portage		

POUR UNE LISTE COMPLÈTE DES SIGNES, VOIR AU VERSO



LETHBRIDGE
82 H
EDITION 3

Eprint.