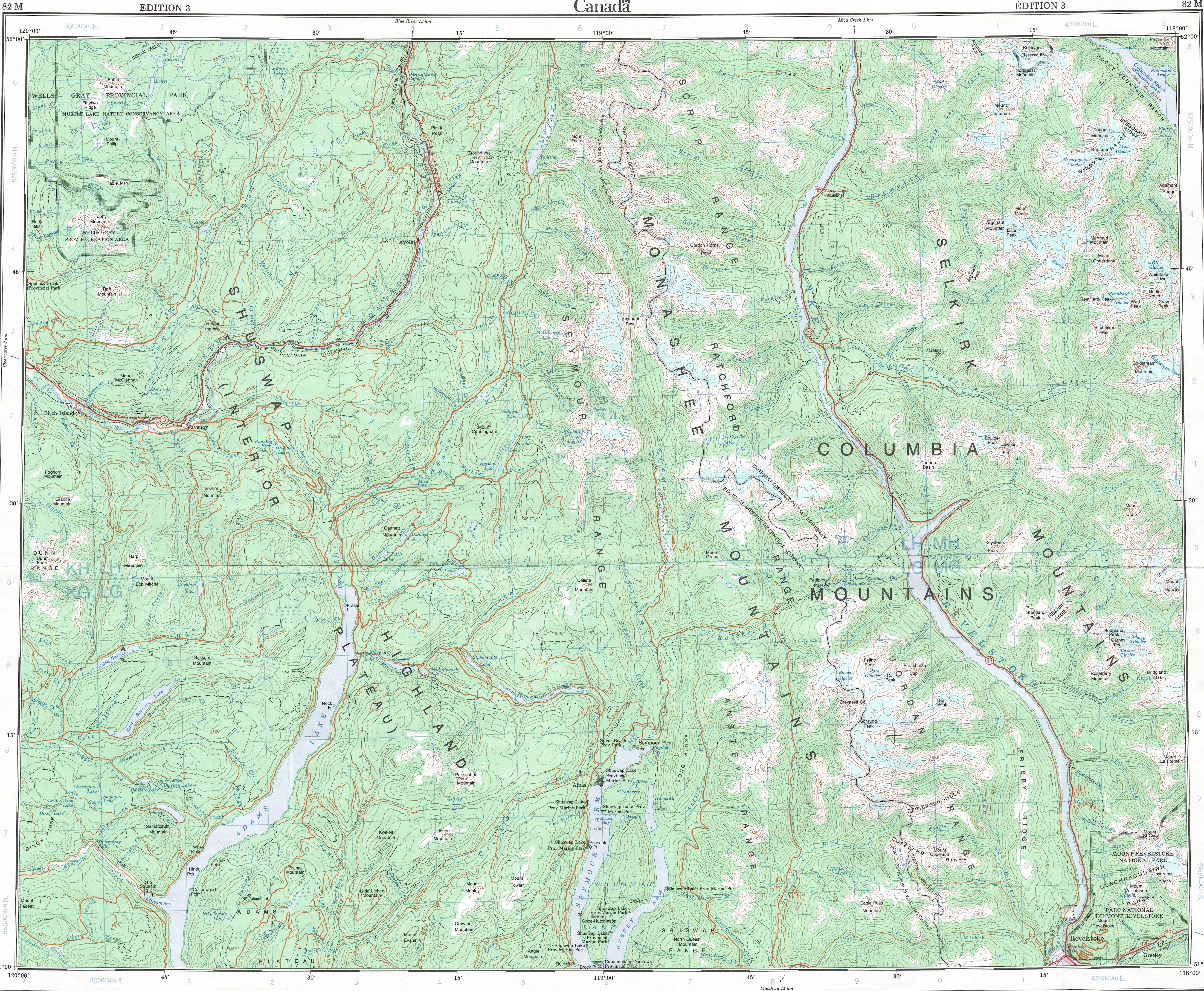


This document was produced
numérisation par balayage
de la publication originale.



Military users,
refer to this map as:
Référence de cette carte
pour usage militaire:

SERIES A 502
MAP 82 M
EDITION 3 MCE

SEYMOUR ARM
82 M
EDITION 3 EDITION

TEN THOUSAND METRE
UNIVERSAL TRANSVERSE MERCATOR GRID
ZONE 11
QUADRILLAGE UNIVERSAL TRANSVERSE DE MERCATOR
DE DIX MILLE MÈTRES

GRID ZONE DESIGNATION: DESIGNATION DE LA ZONE DU QUADRILLAGE:	100 000 m SQUARE IDENTIFICATION IDENTIFICATION DU CARRÉ DE 100 000 m									
11 U	<table><tr><td>KH</td><td>LH</td><td>MH</td></tr><tr><td>KG</td><td>LG</td><td>MG</td></tr><tr><td>3</td><td>4</td><td>5</td></tr></table>	KH	LH	MH	KG	LG	MG	3	4	5
KH	LH	MH								
KG	LG	MG								
3	4	5								

TO GIVE A REFERENCE TO NEAREST 1000 METRES
EXEMPLE DE LA METHODE EMPLOYEE
POUR FIXER DES REPÈRES À 1000 MÈTRES PRÈS

REFERENCE POINT CHURCH - EGLISE
POINT DE REPÈRE
SQUARE: Read letters of 100 000 square
CARRÉ: Lire les lettres du carré de 100 000 m

EASTING: Read number on grid line
immediately to left of point.
ABSCISSE: Lire le chiffre de la ligne
du quadrillage immédiatement à gauche
du repère.
Estimate tenths of a square from
this line eastward to point.
Estimer le nombre de dixièmes du carré
entre cette ligne et le repère en direction est.

NORTHING: Read number on grid line
immediately below point.
ORDONNÉE: Lire le chiffre de la ligne
du quadrillage immédiatement en dessous
du repère.
Estimate tenths of a square from
this line northward to point.
Estimer le nombre de dixièmes du carré
entre cette ligne et le repère en direction nord.

GRID REFERENCE
RÉFÉRENCE AU QUADRILLAGE: NU4504
If reporting beyond 18° in any direction, prefix Grid Zone
designation as: 14VNU4504
Si vous faites connaître votre position à quelque un qui se
trouve à plus de 18° par rapport à la direction, indiquez
également la zone du quadrillage tel que 14VNU4504

SEYMOUR ARM BRITISH COLUMBIA COLOMBIE-BRITANNIQUE

PRODUCED BY THE CANADA CENTRE FOR MAPPING,
DEPARTMENT OF ENERGY, MINES AND RESOURCES
UPDATED FROM LARGE SCALE MAPS INFORMATION CURRENT
AS SHOWN IN DIAGRAM. PUBLISHED IN 1992.
COPIES MAY BE OBTAINED FROM THE CANADA MAP OFFICE,
DEPARTMENT OF ENERGY, MINES AND RESOURCES, OTTAWA,
OR YOUR NEAREST MAP DEALER.
© 1992, HER MAJESTY THE QUEEN IN RIGHT OF CANADA,
DEPARTMENT OF ENERGY, MINES AND RESOURCES.

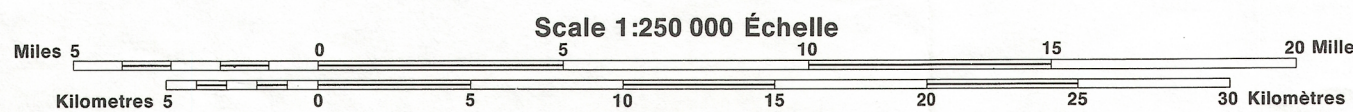
Information concerning bench marks and horizontal survey
measurements can be obtained from Geodetic Survey, Canada
Centre for Surveying, Ottawa.

For full renseignements concernant les repères de nivellement
et les bornes géodésiques, prière de s'adresser à la Division
des levés géodésiques, Centre canadien des levés, Ottawa.

ÉTABLI PAR LE CENTRE CANADIEN DE CARTOGRAPHIE,
MINISTÈRE DE L'ÉNERGIE, DES MINES ET DES RESSOURCES
MISE À JOUR À L'AIDE DE CARTES À GRANDE ÉCHELLE, REN-
SEIGNEMENTS À JOUR TELS QU'INDIQUÉS DANS LE DIAGRAMME.
PUBLIÉE EN 1992.

CES CARTES SONT EN VENTE AU BUREAU DES CARTES DU
CANADA, MINISTÈRE DE L'ÉNERGIE, DES MINES ET DES RES-
SOURCES, OTTAWA, OU CHEZ LE VENDEUR LE PLUS PRÈS.
© 1992, SA MAJESTÉ LA REINE DU CHEF DU CANADA,
MINISTÈRE DE L'ÉNERGIE, DES MINES ET DES RESSOURCES.

Roads: revêtement dur dual highway
hard surface revêtement dur double chaussée
hard surface revêtement dur 2 voies
loose or stabilized surface, all weather gravier, aggloméré, toute saison
loose surface, dry weather de gravier, temps sec 2 voies ou plus
cart track de terre moins de 2 voies
trail, cut line or portage sentier, percée ou portage 2 voies ou plus



Magnetic declination 1991 varies from 21°17' easterly at centre
of west edge to 0°48' westerly at centre of east edge. Mean
annual change decreasing 7.8'

En 1991, la déclinaison magnétique varie de 21°17' vers l'est au
centre du bord ouest à 0°48' vers l'ouest au centre du bord est.
La variation annuelle moyenne décroît de 7.8'.

CONVERSION SCALE FOR ELEVATIONS
Elevations in feet above Mean Sea Level
North American Datum 1927
Transverse Mercator Projection

ECHELLE DE CONVERSION DES ALTITUDES
Altitudes en pieds
Système de référence géodésique nord-américain, 1927
Projection transverse de Mercator

1978
1977
Updated for features visible on 1987 satellite imagery.
Mise à jour pour illustrer les éléments cartographiques visibles
sur les images satellite de 1987.

SEYMOUR ARM
82 M
EDITION 3 EDITION

Energy, Mines and
Resources Canada
Énergie, Mines et
Ressources Canada