

Ce document est le produit d'une numérisation par balayage de la publication originale.  
This document was produced by scanning the original publication.

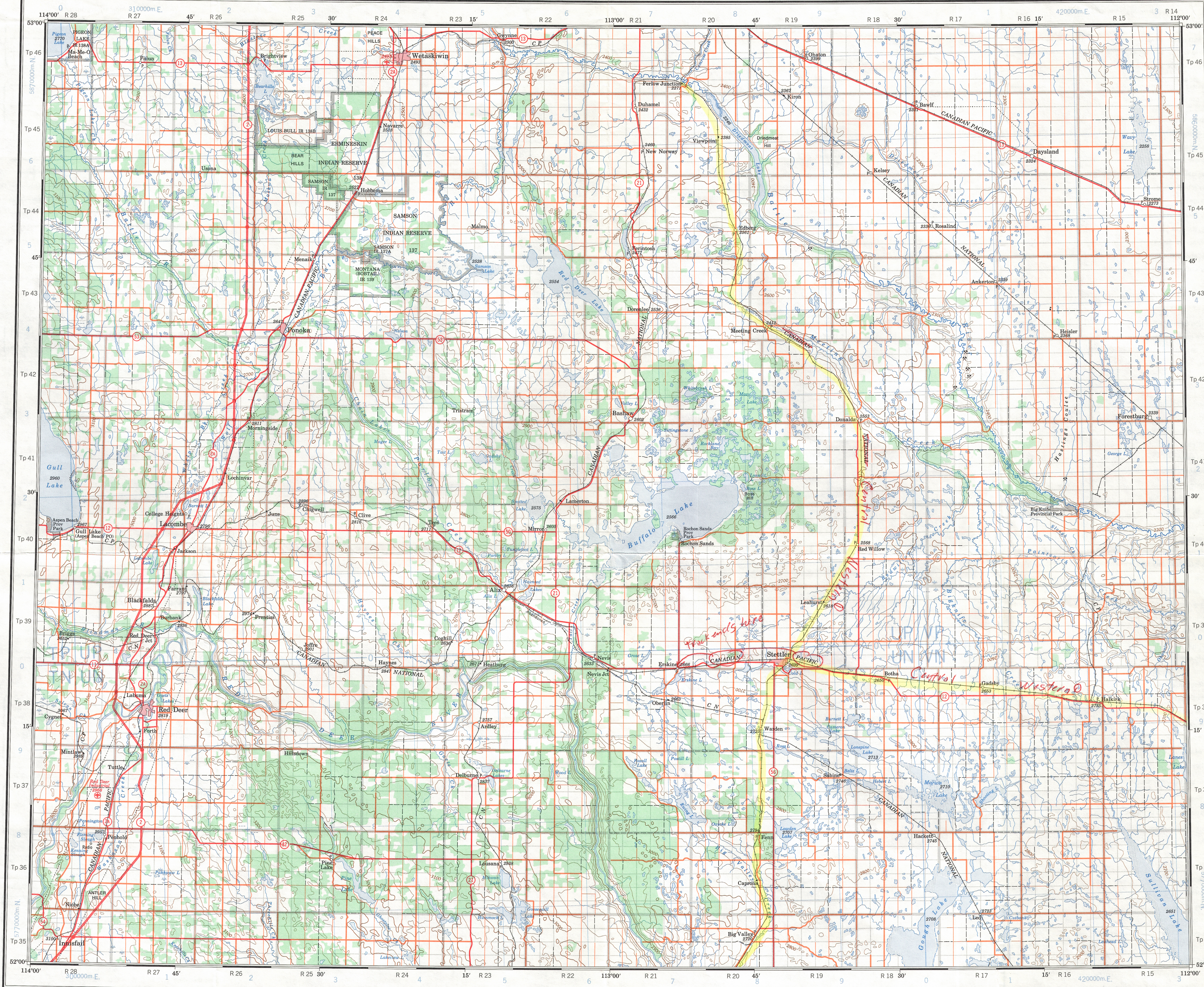
83 A

1:250,000

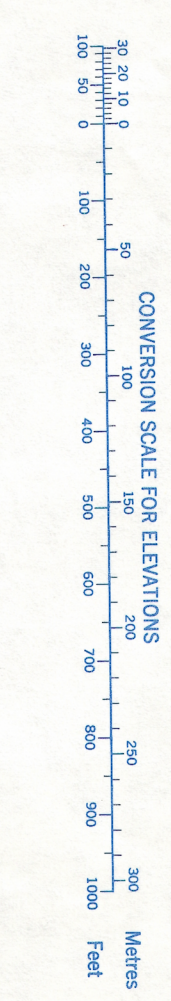
CANADA

EDITION 2

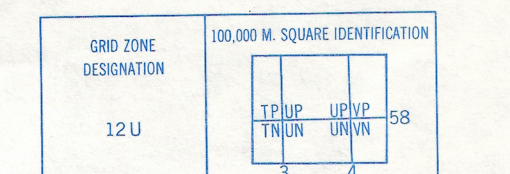
83 A



Refer to this map as: 83 A EDITION 2 MCE SERIES A 502  
① Railway Atlas time tables & arcs



TEN THOUSAND METRE  
UNIVERSAL TRANSVERSE MERCATOR GRID  
ZONE 12

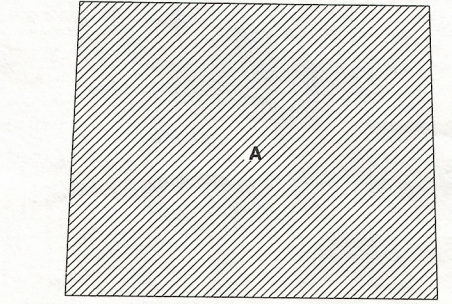


EXAMPLE OF METHOD USED TO GIVE A REFERENCE TO NEAREST 1000 METRES. THE FOLLOWING GRID REFERENCE IS A SAMPLE ONLY AND DOES NOT REFER TO A POINT ON THIS MAP.

REFERENCE POINT	ROCKS	(as above)
SQUARE: Read letters of 100,000 m. square	NU	
EASTING: Read number on grid line immediately to left of point. Estimate tenths of a square from this line eastward to point.	5	
NORTHING: Read number on grid line immediately below point. Estimate tenths of a square from this line northward to point.	4	

EXAMPLE MILITARY GRID REFERENCE: NU5404  
If reporting beyond 10' in any direction, prefix Grid Zone Designation as: 15NVU5404

RELIABILITY DIAGRAM - CROQUIS D'EXACTITUDE



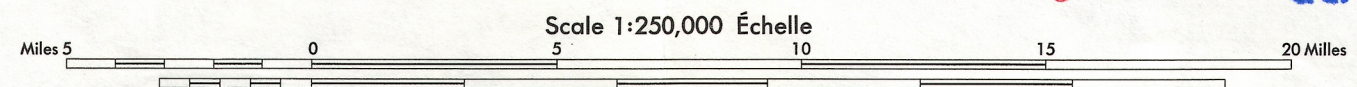
Produced, 1968, by the SURVEYS AND MAPPING BRANCH, DEPARTMENT OF ENERGY, MINES AND RESOURCES. Imprimé en 1970.

Magnetic declination 1970 varies from 22°21' easterly at centre of west edge to 21°13' easterly at centre of east edge. Mean annual change 3.5' westerly.

RED DEER  
ALBERTA

WEST OF FOURTH MERIDIAN OUEST DU QUATRIÈME MÉRIDIAN

Scale 1:250,000 Échelle



CONTOUR INTERVAL, 100 FEET  
Elevations in Feet above Mean Sea Level  
North American Datum 1927  
Transverse Mercator Projection

ÉQUIDISTANCE DES COURBES 100 PIEDS  
Élévations en pieds au-dessus du niveau moyen de la mer  
Système de référence géodésique nord-américain, 1927  
Projection transverse de Mercator

Copies may be obtained from the Map Distribution Office, Department of Energy, Mines and Resources, Ottawa.

Ces cartes sont en vente au Bureau de distribution des cartes, ministère de l'Énergie, des Mines et des Ressources, Ottawa.

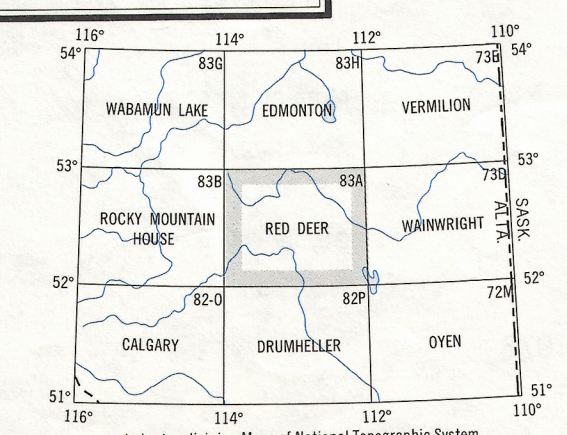
TOPOGRAPHICAL SURVEY DIRECTORATE  
SERVICE TOPOGRAPHIQUE  
DATE 27-07-79  
C.C. APPROVES RELEASE  
C.Q. APPROUVE

Établi en 1968, par la DIRECTION DES LEVÉS ET DE LA CARTOGRAPHIE, MINISTÈRE DE L'ÉNERGIE, DES MINES ET DES RESSOURCES. Imprimé en 1970.

La déclinaison magnétique pour 1970 varie de 22°21' Est au centre de la limite Ouest à 21°13' Est au centre de la limite Est. Variation moyenne annuelle 3.5' Ouest.

Routes:  
pavée, toute saison..... 2 chaussées séparées..... plus de 2 voies  
pavée, toute saison..... 2 voies..... moins de 2 voies  
gravier aggloméré, toute saison..... 2 voies ou plus..... moins de 2 voies  
de gravier période sèche.....  
de terre.....  
sentier ou portage.....

POUR UNE LISTE COMPLÈTE DES SIGNES, VOIR AU VERSO



A. First edition map updated from 1967 provincial information. Contours revised from large scale mapping, photogrammetric, 1957-1966.

A. Première édition mise à jour d'après des informations provinciales en 1967. Courbes de niveau révisées d'après des cartes à grande échelle, photogrammétriques, 1957-1966.

FOR COMPLETE REFERENCE SEE REVERSE SIDE

RED DEER  
83 A  
EDITION 2  
REPRINT