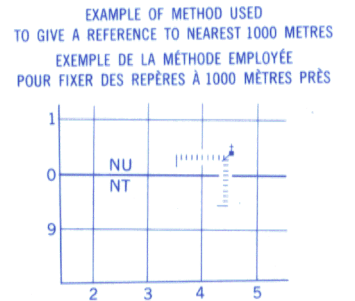


Military users, refer to this map as: Référence de cette carte pour usage militaire:	SERIES	A 502	SÉRIE
	MAP	83 C	CARTE
	EDITION	2 MCE	ÉDITION

TEN THOUSAND METRE  
UNIVERSAL TRANSVERSE MERCATOR GRID  
ZONE 11  
QUADRILLAGE UNIVERSEL TRANSVERSE DE MERCATOR  
DE DIX MILLE MÈTRES

GRID ZONE DESIGNATION DESIGNATION DE LA ZONE DU QUADRILLAGE:	100 000 m SQUARE IDENTIFICATION IDENTIFICATION DU CARRÉ DE 100 000 m	
	MU	NU
11 U	MT	NT
	5	58



REFERENCE POINT CHURCH - EGLISE (as above)  
POINT DE REPÈRE (ci-dessus)

SQUARE: Read letters of 100 000m square  
CARRÉ: Lire les lettres du carré de 100 000m

EASTING: Read number on grid line  
immediately to left of point.  
ABSCISSE: Note le chiffre de la ligne  
du quadrillage immédiatement à gauche  
du repère.

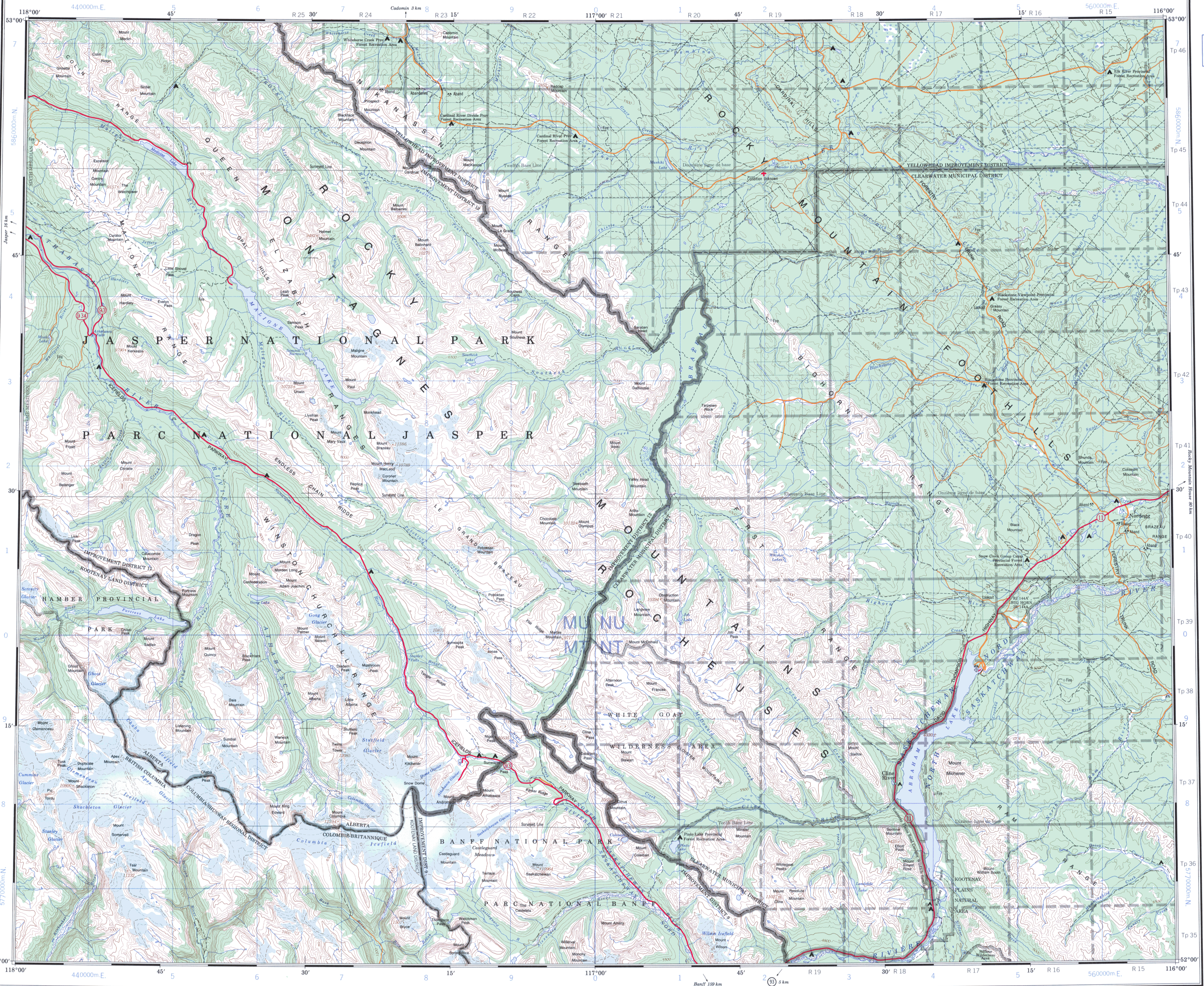
Estimate tenths of a square from  
this line eastward to point:  
Estimer le nombre de dixièmes du carré  
entre cette ligne et le repère en direction est.

NORTHING: Read number on grid line  
immediately below point.  
ORDONNÉE: Note le chiffre de la ligne  
du quadrillage immédiatement en dessous  
du repère.

Estimate tenths of a square from  
this line northward to point:  
Estimer le nombre de dixièmes du carré  
entre cette ligne et le repère en direction nord.

GRID REFERENCE  
RÉFÉRENCE AU QUADRILLAGE: NU4504

If reporting beyond 18° in any direction, prefix Grid Zone  
designation as: 14VNU4504  
Si vous faites connaître votre position à quelque un qui se  
trouve à plus de 18°; préfixez la direction, indiquez  
également la zone du quadrillage tel que 14VNU4504



PRODUCED BY THE CANADA CENTRE FOR MAPPING,  
DEPARTMENT OF ENERGY, MINES AND RESOURCES.  
DÉTERMINÉ PAR LE CENTRE CANADIEN DE CARTOGRAPHIE,  
MINISTÈRE DE L'ÉNERGIE, DES MINES ET DES RESSOURCES.  
MISE À JOUR À L'AIDE DE CARTES À GRANDE ÉCHELLE, REIN-  
SEIGNEMENTS À JOUR TELS QU'INDIQUÉS DANS LE DIAGRAMME.  
PUBLIÉE EN 1995.

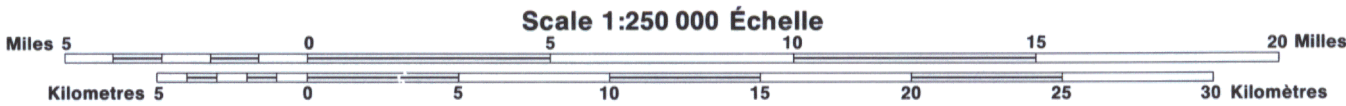
COPIES MAY BE OBTAINED FROM THE CANADA MAP OFFICE,  
DEPARTMENT OF ENERGY, MINES AND RESOURCES, OTTAWA,  
OR YOUR NEAREST MAP DEALER.

© 1995, HER MAJESTY THE QUEEN IN RIGHT OF CANADA,  
DEPARTMENT OF ENERGY, MINES AND RESOURCES.

Information concerning bench marks and horizontal survey  
monuments can be obtained from Geodetic Survey, Canada  
Centre for Surveying, Ottawa.

# BRAZEAU LAKE

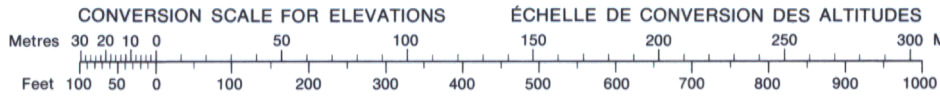
ALBERTA BRITISH COLUMBIA  
ALBERTA COLOMBIE-BRITANNIQUE



Magnetic declination 1995 varies from 20°51' easterly at centre of  
west edge to 20°12' easterly at centre of east edge. Mean annual  
change decreasing 0.2.

En 1995, la déclinaison magnétique varie de 20°51' vers l'est au  
centre du bord ouest à 20°12' vers l'est au centre du bord est. La  
variation annuelle moyenne diminue de 0,2.

Pour tout renseignement concernant les repères de nivellement  
et les bornes géodésiques, prière de s'adresser à la Division  
des levés géodésiques, Centre canadien des levés, Ottawa.



ÉTABLIE PAR LE CENTRE CANADIEN DE CARTOGRAPHIE,  
MINISTÈRE DE L'ÉNERGIE, DES MINES ET DES RESSOURCES.  
MISE À JOUR À L'AIDE DE CARTES À GRANDE ÉCHELLE, REIN-  
SEIGNEMENTS À JOUR TELS QU'INDIQUÉS DANS LE DIAGRAMME.  
PUBLIÉE EN 1995.

CES CARTES SONT EN VENTE AU BUREAU DES CARTES DU  
CANADA, MINISTÈRE DE L'ÉNERGIE, DES MINES ET DES RE-  
SSOURCES, OTTAWA, OU CHEZ LE VENDEUR LE PLUS PRÈS.

© 1995, SA MAJESTÉ LA REINE DU CHEF DU CANADA,  
MINISTÈRE DE L'ÉNERGIE, DES MINES ET DES RESSOURCES.

