

This document was produced  
by scanning the original publication.  
Ce document est le produit d'une  
numérisation par balayage  
de la publication originale.

83 K

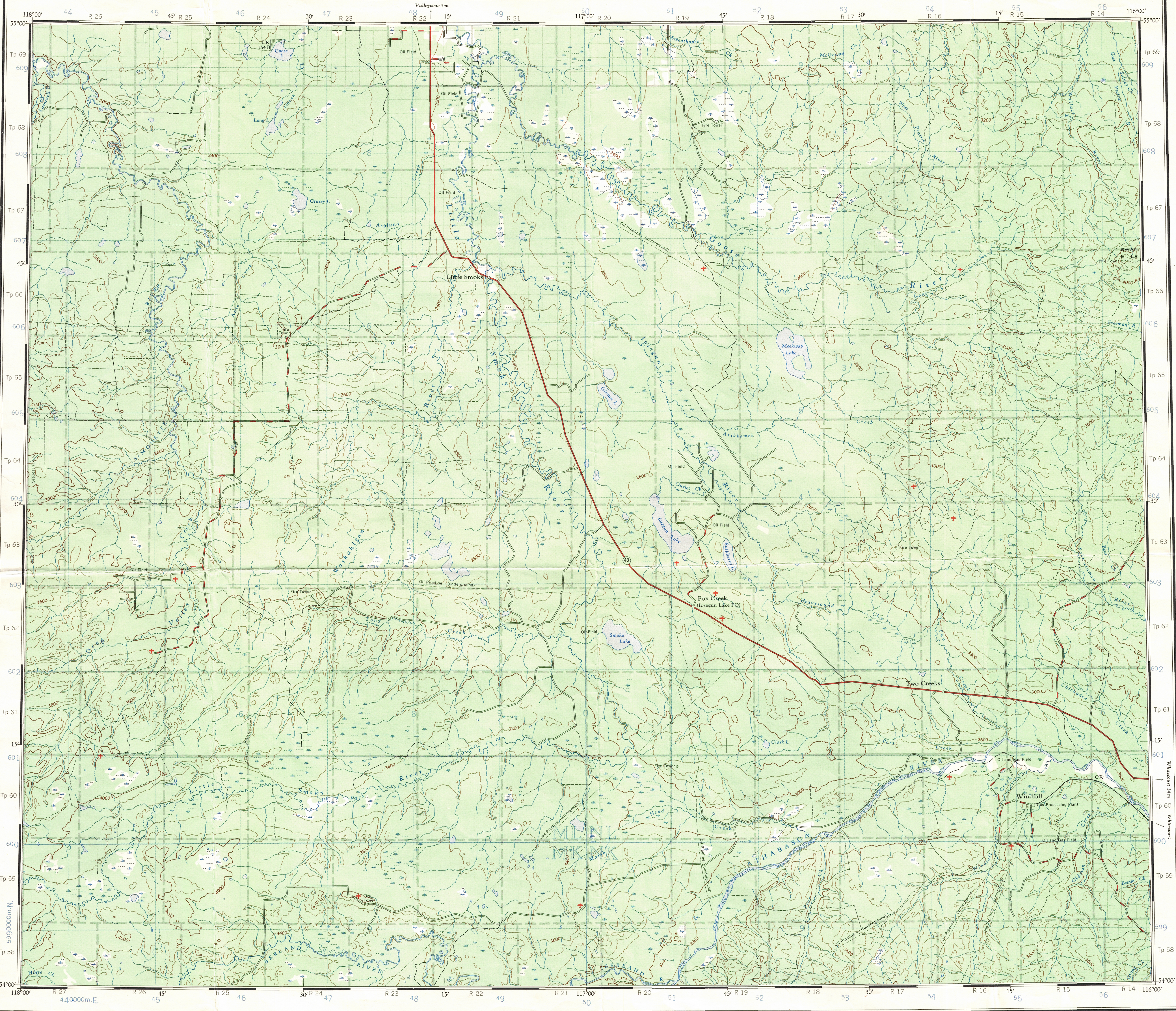
1:250,000

CANADA

EDITION 2

83 K

Refer to this  
Map as:  
83 K  
EDITION 2 ASE  
SERIES A 502



100,000 M. SQUARE IDENTIFICATION

GRID ZONE DESIGNATION  
11U

TO GIVE A REFERENCE TO NEAREST 1000 METRES  
EXAMPLE: FIRE TOWER

SQUARE: Road letters of 100,000 m. square  
EASTING: Road number on grid line immediately to left of point  
ESTIMATE: Tenths of a square from this line eastward to point

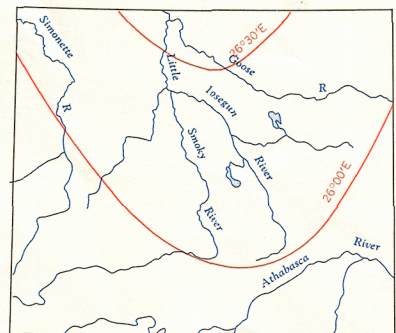
NOTHING: Road number on grid line immediately below point  
ESTIMATE: Tenths of a square from this line northward to point

MILITARY GRID REFERENCE ML6829  
(to nearest 1,000 metres)

If reporting beyond 18° in any direction,  
prefix Grid Zone Designation with 11UML6829

TEN THOUSAND METRE  
UNIVERSAL TRANSVERSE MERCATOR GRID  
ZONE 11

THE DECLINATION OF THE COMPASS NEEDLE 1962  
DÉCLINAISON MAGNÉTIQUE EN 1962



The declination of the compass needle is decreasing  
4 minutes annually.  
La déclinaison magnétique décroît de 4  
minutes annuellement

Compiled, 1962, by the SURVEYS AND MAPPING BRANCH,  
DEPARTMENT OF MINES AND TECHNICAL SURVEYS,  
from large scale maps. Printed 1962.

Copies may be obtained from the Map Distribution Office,  
Department of Mines and Technical Surveys, Ottawa.

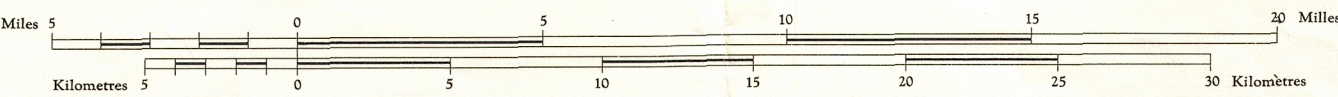
Road	Route	more than 2 lanes	2 lanes	less than 2 lanes
hard surface, all weather	pavé, toute saison	plus de 2 voies	2 voies	moins de 2 voies
loose surface, all weather	de gravier, toute saison	traces de routes	traces de routes	traces de routes
wagon, cart track	chemin de terre	traces de routes	traces de routes	traces de routes
Railway, normal gauge	Chemin de fer, écartement normal	voies multiples	voies multiples	voies multiples
Depression contours	Courbes de cote	contour interval 200 feet	contour interval 200 feet	contour interval 200 feet
Spot elevation, in feet	Repre de nivellement en pieds	2350	2350	2350
Power transmission line	Ligne de transport d'énergie			

## IOSEGUN LAKE

ALBERTA

WEST OF FIFTH MERIDIAN — OUEST DU CINQUIÈME MÉRIDIEN

Scale 1:250,000 Échelle



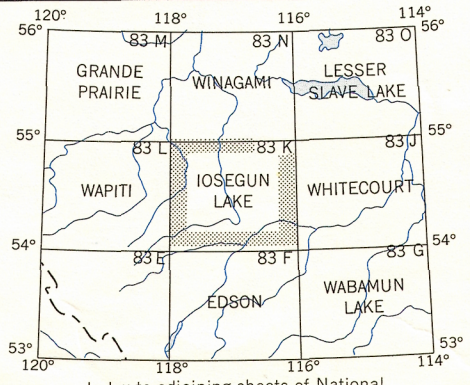
Transverse Mercator Projection  
North American Datum 1927  
Contour interval 200 feet  
Elevations in feet above Mean Sea Level

Projection Transverse de Mercator  
Réseau géodésique nord-américain utilisé (1927)  
Échelle des courbes: 200 pieds  
Élévations en pieds au-dessus du niveau moyen de la mer

Rédigée en 1962, par la DIRECTION DES LEVÉS ET DE  
LA CARTOGRAPHIE, MINISTÈRE DES MINES ET DES RE-  
LEVÉS TECHNIQUES, d'après les cartes à large échelle. Imprimée en 1963.

Ces cartes sont en vente au Bureau de distribution des cartes,  
ministère des Mines et des Relevés techniques, Ottawa.

Town	Ville	Stream	Cours d'eau
Village or Settlement	Village ou hameau	Intermittent or dry	Intermittent ou à sec
Post office	Bureau de poste	Intermittent lake	Lac intermittent
Church	Église	Rapids, falls	Rapides; chutes
School	École	Marsh or swamp	Marais ou marécage
Boundary monument	Borne frontière	Lighthouse	Phare
Horizontal control point	Point géodésique	Airport	Aéroport
		Seaplane base	Base d'hélicoptères



Index to adjoining sheets of National  
Topographic System  
Tableau d'assemblage du Système de  
Référence Cartographique National

IOSEGUN LAKE  
83 K

EDITION 2 ASE