

Ce document est le produit d'une numérisation par balayage de la publication originale.
This document was produced by scanning the original publication.

83-O

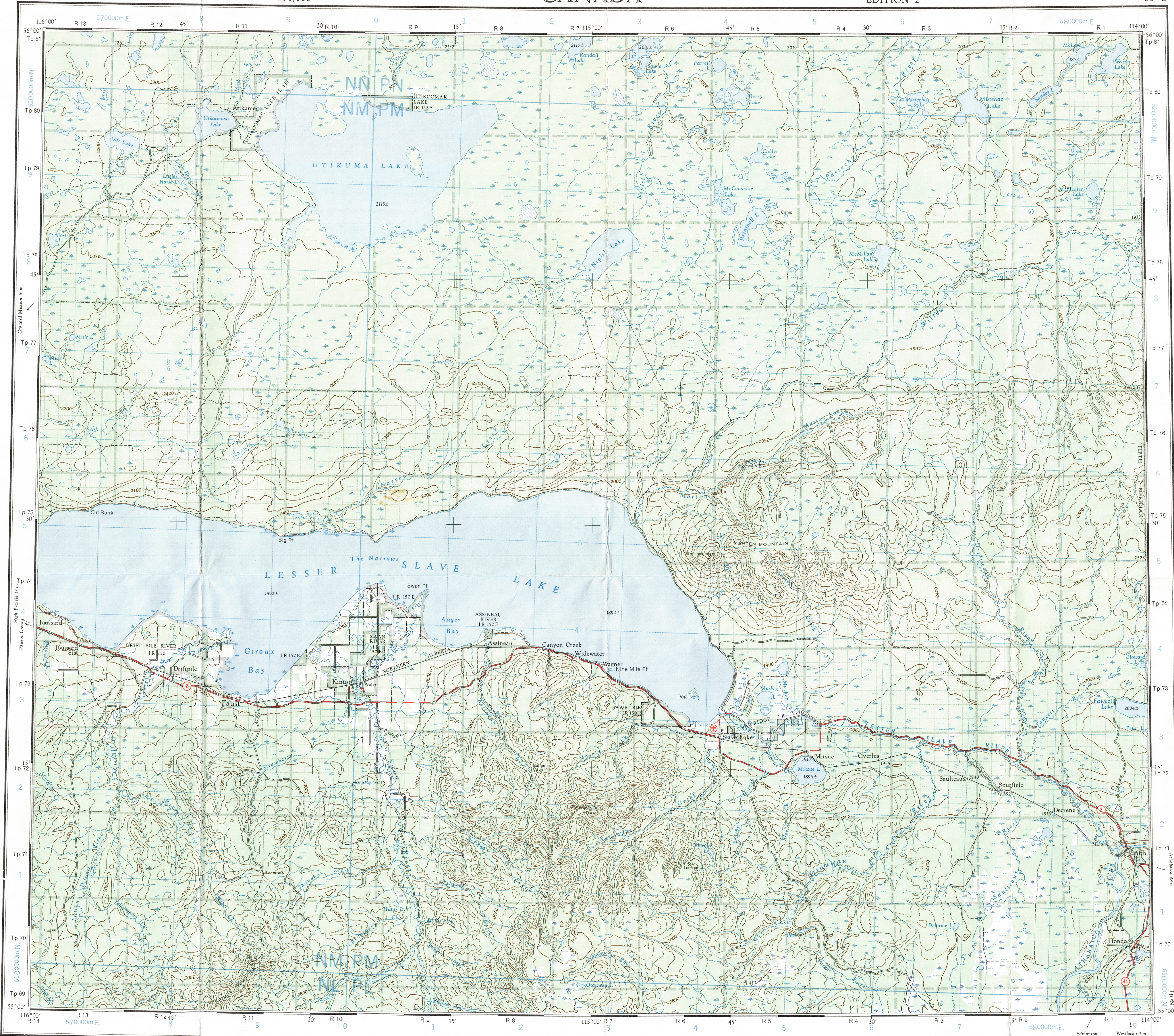
1:250,000

CANADA

EDITION 2

83-O

Refer to this map as:
83-O
EDITION 2 ASE
SERIES A 502

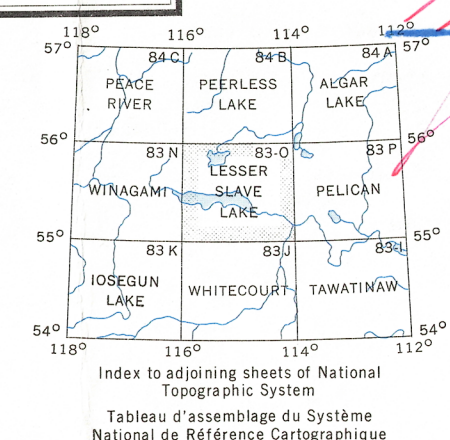


100,000 M. SQUARE IDENTIFICATION	
GRID ZONE DESIGNATION	11U
TO GIVE A REFERENCE TO NEAREST 1000 METRES	
EXAMPLE: RAILWAY STATION	
SQUARE: Read letters on grid line immediately to left of point. Estimate tenths of a square from this line outward to point.	4 1
NORTHING: Read number on grid line immediately below point. Estimate tenths of a square from this line northward to point.	2 8
MILITARY GRID REFERENCE (to nearest 1,000 metres)	PM 4128
If reporting beyond 10° in any direction, prefix Grid Zone Designation as: 11UPM4128	

TEN THOUSAND METRE
UNIVERSAL TRANSVERSE MERCATOR GRID
ZONE 11

TOPOGRAPHICAL SURVEY DIRECTORATE
SERVICE TOPOGRAPHIQUE

Q.C. APPROVES RELEASE
C.Q. APPROUVE

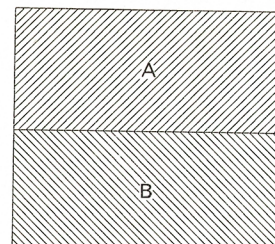


Index to adjoining sheets of National Topographic System
Tableau d'assemblage du Système National de Référence Cartographique

LESSER SLAVE LAKE
83-O
EDITION 2

REPRINT

RELIABILITY DIAGRAM - CROQUIS D'EXACTITUDE



- A - Derived from stereo-compiled large scale maps with revision from aerial photographs taken in 1957.
- B - Large scale maps, photogrammetric, with revision from aerial photographs taken in 1957.
- A - Établie par stéréocorrélation d'après des cartes à grande échelle et révisée d'après des photographies aériennes prises en 1957.
- B - Cartes à grande échelle, obtenues par photogrammétrie et révisée d'après des photographies aériennes prises en 1957.

Compiled, 1964, by the SURVEYS AND MAPPING BRANCH,
DEPARTMENT OF MINES AND TECHNICAL SURVEYS.
Field surveys 1951 and 1960. Printed 1966.

Magnetic declination 1965 varies from 26°05' easterly at
centre of west edge to 25°00' easterly at centre of east
edge. Mean annual change 3.0' westerly.

Roads:
hard surface, all weather..... routes: pavés, toute saison
loose or stabilized surface, all weather..... routes: gravier aggloméré, toute saison
loose surface, dry weather..... routes: de gravier, période sèche
wagon, cart track..... chemin de terre
trail or portage..... sentier ou portage

Scale 1:250,000 Échelle

Transverse Mercator Projection
North American Datum 1927
Contour interval 100 feet
Elevations in feet above Mean Sea Level

Projection Transverse de Mercator
Niveau de référence nord-américain, 1927
Équidistance des courbes 100 pieds
Élévations en pieds au-dessus du niveau moyen de la mer

Copies may be obtained from the Map Distribution Office,
Department of Mines and Technical Surveys, Ottawa.

Ces cartes sont en vente au Bureau de distribution des cartes,
ministère des Mines et des Relevés techniques, Ottawa.

Rédigée en 1964, par la DIRECTION DES LEVÉS ET DE LA
CARTOGRAPHIE, MINISTÈRE DES MINES ET DES RELEVÉS
TECHNIQUES. Levés sur le terrain en 1951 et 1960. Imprimée
en 1966.

La déclinaison magnétique pour 1965 varie de 26°05' Est
au centre de la limite Ouest à 25°00' Est au centre de la
limite Est. Variation moyenne annuelle 3.0' Ouest.