

Ce document est le produit d'une  
numération par balayage  
de la publication originale.

ASBion

84A

1:250,000

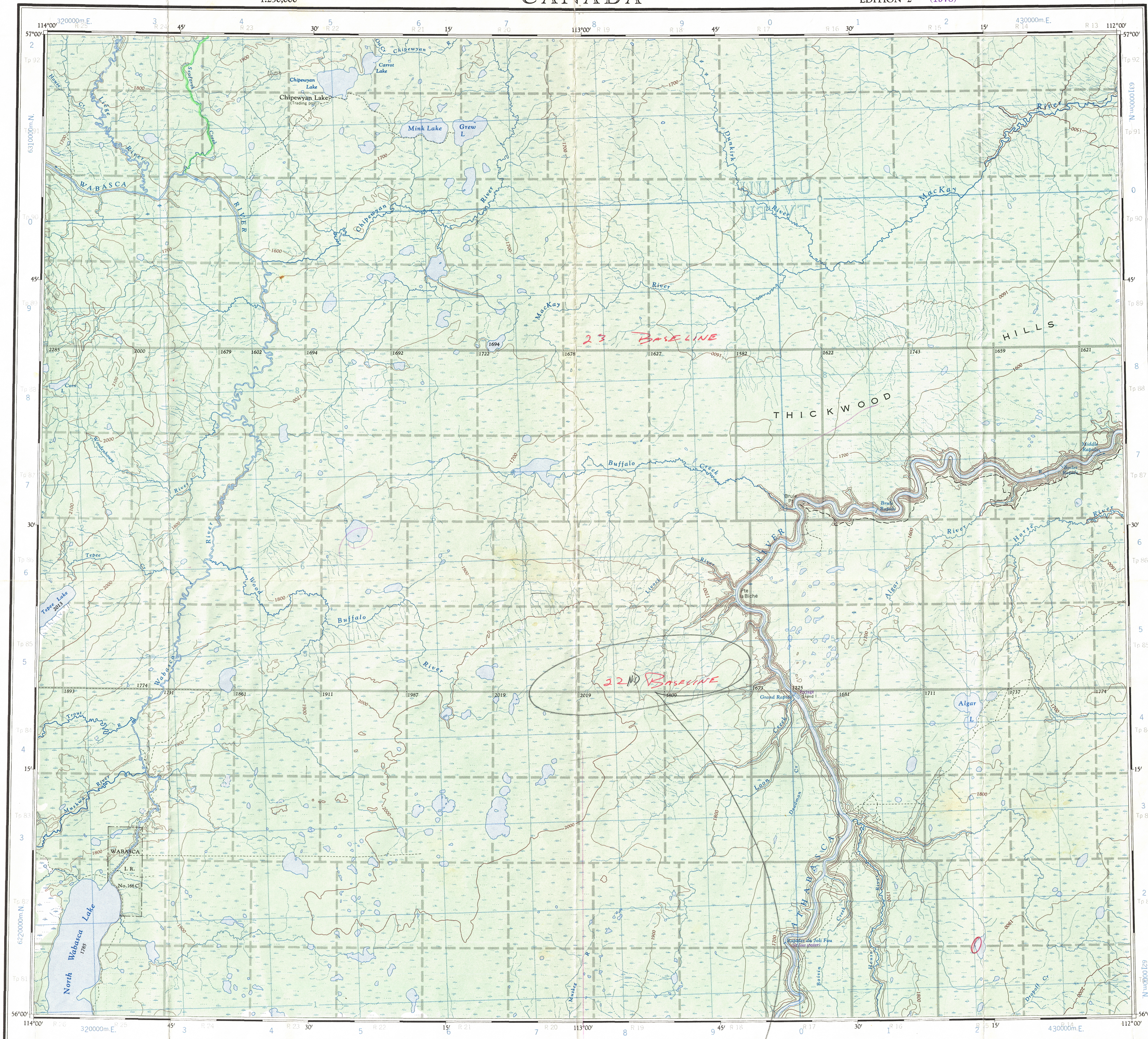
CANADA

EDITION 2 (1978)

84A

Refer to  
this map as:  
84A  
EDITION 2 ASE  
SERIES A 502

104-P-12  
150  
2300  
2400  
2500  
2600



GRID ZONE  
DESIGNATION  
12V

TO GIVE A REFERENCE TO NEAREST 1000 METRES  
EXAMPLE: LAKE  
SQUARE: Read letters of 100,000 m. square UT  
EASTING: Read number on grid line  
immediately to left of point  
Estimate tenths of a square from  
this line eastward to point.  
NORTHING: Read number on grid line  
immediately below point  
Estimate tenths of a square from  
this line northward to point.  
MILITARY GRID REFERENCE  
10 nearest 1000 metres UTM8666.  
If reporting beyond 10' in any direction  
prefix Grid Zone Designation as 12VUT 8866

TEN THOUSAND METRE  
UNIVERSAL TRANSVERSE MERCATOR GRID  
ZONE 12

THE DECLINATION OF THE COMPASS NEEDLE 1960  
DÉCLINAISON MAGNÉTIQUE EN 1960

The declination of the compass needle is decreasing  
5.5 minutes annually.  
La déclinaison magnétique décroît de 5.5 minutes annuellement.

Produced and printed by the SURVEYS AND MAPPING BRANCH,  
DEPARTMENT OF MINES AND TECHNICAL SURVEYS,  
Ottawa.

Interim corrections 1978.  
Copies may be obtained from the Map Distribution  
Offices, Department of Mines and Technical Surveys,  
Ottawa.

Road, all weather.....Chemin, toute saison.....  
Wagon or winter road.....Chemin de terre ou d'hiver.....  
Trail or portage.....Sentier ou portage.....  
Town.....Ville.....  
Village or settlement.....Village ou hameau.....  
Post office.....Bureau de poste.....  
Horizontal control point.....Point géodésique.....  
Boundary monument.....Borne frontière.....

Transverse Mercator Projection  
North American Datum 1927  
Contour interval 100 feet  
Elevations in feet above Mean Sea Level

Projection Transverse de Mercator  
Réseau géodésique nord-américain unifié 1927  
Eau-distance des courbes: 100 pieds  
Élévations en pieds au-dessus du niveau moyen de la mer

ALGAR LAKE  
ALBERTA  
WEST OF FOURTH MERIDIAN - OUEST DU QUATRIÈME MERIDIEN  
Scale 1:250,000 Échelle

Miles 0 5 10 15 20 25 30  
Kilomètres 0 5 10 15 20 25 30

Établi et imprimé par la DIRECTION DES LEVÉS ET DE LA CARTOGRAPHIE,  
MINISTÈRE DES MINES ET DES RELEVÉS TECHNIQUES, en 1960.

Corrections provisoires, 1978.  
Ces cartes sont en vente au Bureau de distribution des  
cartes, ministère des Mines et des Relevés techniques  
Ottawa.

Stream.....Cours d'eau.....  
intermittent or dry.....intermittent ou à sec.....  
indefinite.....impécies.....  
Rapids; falls.....Rapides; chutes.....  
Marsh or swamp.....Marais ou marécage.....  
Intermittent lake.....Lac intermittent.....  
Depression contours.....Courbes de cuvette.....  
Spot elevation, in feet.....Repère de nivellement en pieds.....2500

Index to adjoining sheets of National  
Topographic System  
Tableau d'assemblage du Système de  
Référence Cartographique National

TOPOGRAPHICAL SURVEY DIRECTORATE  
SERVICE TOPOGRAPHIQUE

DATE: 5-08-81  
Q.C. APPROVES RELEASE  
C.Q. APPROUVE

ALGAR LAKE  
84A  
EDITION 2

ARCHIVES

84-A