

This document was produced
by scanning the original publication.
Ce document est le produit d'une
numérisation par balayage
de la publication originale.

85G

1:250 000

CANADA

EDITION 4

85G

Military users, refer to this map as: Référence de cette carte pour usage militaire:	SERIES MAP EDITION	A 502 85G 4 MCE	SÉRIE CARTE ÉDITION
---	--------------------------	-----------------------	---------------------------



GLOSSARY GLOSSAIRE

Abandoned	Abandonné, de
Cabin	Cabine
Campsite	Terrain de camping
Ditch	Fossé
Ferry	Traversier
Fire	Feu
Oil Pipeline	Olieduc
Park	Parc
Position Approximate	Position approximative
Private Road	Chemin privé
String Bag	Fondrière à filaments
Surveyed Line	Ligne arpentée
Under Construction	En construction
Underground	Souterrain
Well	Puits
Winter Road	Chemin d'hiver

For a complete glossary see reverse side
Pour un glossaire complet, voir au verso

ABBREVIATIONS ABRÉVIATIONS

Aband	Abandonné, de
CD	Comité
Fy	Traversier
IR	Reserve indienne
Micro	Micro-ondes
RCMP	Gendarmerie Royale Canadienne

TEN THOUSAND METRE
UNIVERSAL TRANSVERSE MERCATOR GRID
ZONE 11
QUADRILLAGE DE DIX MILLE MÈTRES
TRANSVERSE UNIVERSEL DE MERCATOR

GRID ZONE DESIGNATION DESIGNATION DE LA ZONE DU QUADRILLAGE	100 000 m SQUARE IDENTIFICATION IDENTIFICATION DU CARRÉ DE 100 000 m						
11V	<table><tr><td>NU</td><td>PU</td></tr><tr><td>NT</td><td>PT</td></tr><tr><td>6</td><td>68</td></tr></table>	NU	PU	NT	PT	6	68
NU	PU						
NT	PT						
6	68						

EXAMPLE OF METHOD USED
TO GIVE A REFERENCE TO NEAREST 1000 METRES
EXEMPLE DE LA METHODE EMPLOYEE
POUR FIXER DES REPÈRES A 1000 METRES PRES

1
0
9
2 3 4 5

REFERENCE POINT
POINT DE REPÈRE

CHURCH-ÉGLISE (see above)
(ci-dessus)

SQUARE: Read letters of 100 000m square
CARRÉ: Lire les lettres du carré de 100 000m

EASTING: Read number on grid line
immediately to left of point.
ABSCISSE: Lire le chiffre de la ligne
du quadrillage immédiatement à gauche
du repère.

Estimate tenths of a square from this
line eastward to point.
Estimer le nombre de dixièmes du carré
entre cette ligne et le repère en direction est:

NORTHING: Read number on grid line
immediately below point.
ORDONNÉE: Lire le chiffre de la ligne
du quadrillage immédiatement en dessous
du repère.

Estimate tenths of a square from
this line northward to point.
Estimer le nombre de dixièmes du carré
entre cette ligne et le repère en direction nord:

GRID REFERENCE
RÉFÉRENCE AU QUADRILLAGE

If reporting beyond 18° in any direction, prefix Grid Zone
designation as: 14VNU4504
Si vous faites connaître votre position à quelqu'un qui se
trouve à plus de 18° peu importe la direction, indiquez
également la zone du quadrillage tel que: 14VNU4504

TOPOGRAPHICAL SURVEY DIRECTORATE

SERVICE TOPOGRAPHIQUE

DATE 13 Dec 1980

Q.C. APPROVES RELEASE

C.Q. APPROUVE

118°	63°	112°
85K	85J	85I
85F	85G	85H
85C	85B	85A
60°	60°	60°

Index to adjoining Maps of the National Topographic System
Tableau d'assemblage du Système national de référence cartographique

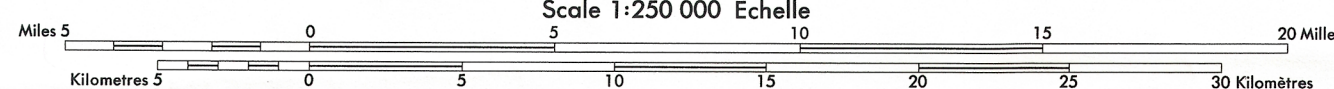
Produced by the SURVEYS and MAPPING BRANCH,
DEPARTMENT OF ENERGY, MINES and RESOURCES.
Dérivé de 1:50 000 maps. Information current as shown in
diagram. Published in 1980.

Copies may be obtained from the Canada Map Office,
Department of Energy, Mines and Resources, Ottawa,
or your nearest map dealer.

© 1980, Her Majesty the Queen in Right of Canada.
Department of Energy, Mines and Resources.

SULPHUR BAY DISTRICT OF MACKENZIE NORTHWEST TERRITORIES

Scale 1:250 000 Échelle



Magnetic declination 1979 varies from 31°14' easterly at
centre of west edge to 20°17' easterly at centre of east
edge. Mean annual change 8.1°.

La déclinaison magnétique de 1979 varie entre 31°14' vers
l'est au centre de la bordure ouest et 20°17' vers l'est au
centre de la bordure est. La variation annuelle moyenne
déclinaison de 8.1°.

CONVERSION SCALE FOR ELEVATIONS	ÉCHELLE DE CONVERSION DES ALTITUDES
Metres 30 20 10 0	Metres 3000 2000 1000 0
Feet 100 50 0	Pieds 1000 500 0

CONTOUR INTERVAL 20 METRES
Elevations in Metres above Mean Sea Level
North American Datum 1927
Transverse Mercator Projection

ÉQUIVALENCE DES COUBRES 20 MÈTRES
Altitudes en mètres
Système de référence géodésique nord-américain, 1927
Projection transverse de Mercator

SULPHUR BAY

85G

EDITION 4

85-G
41