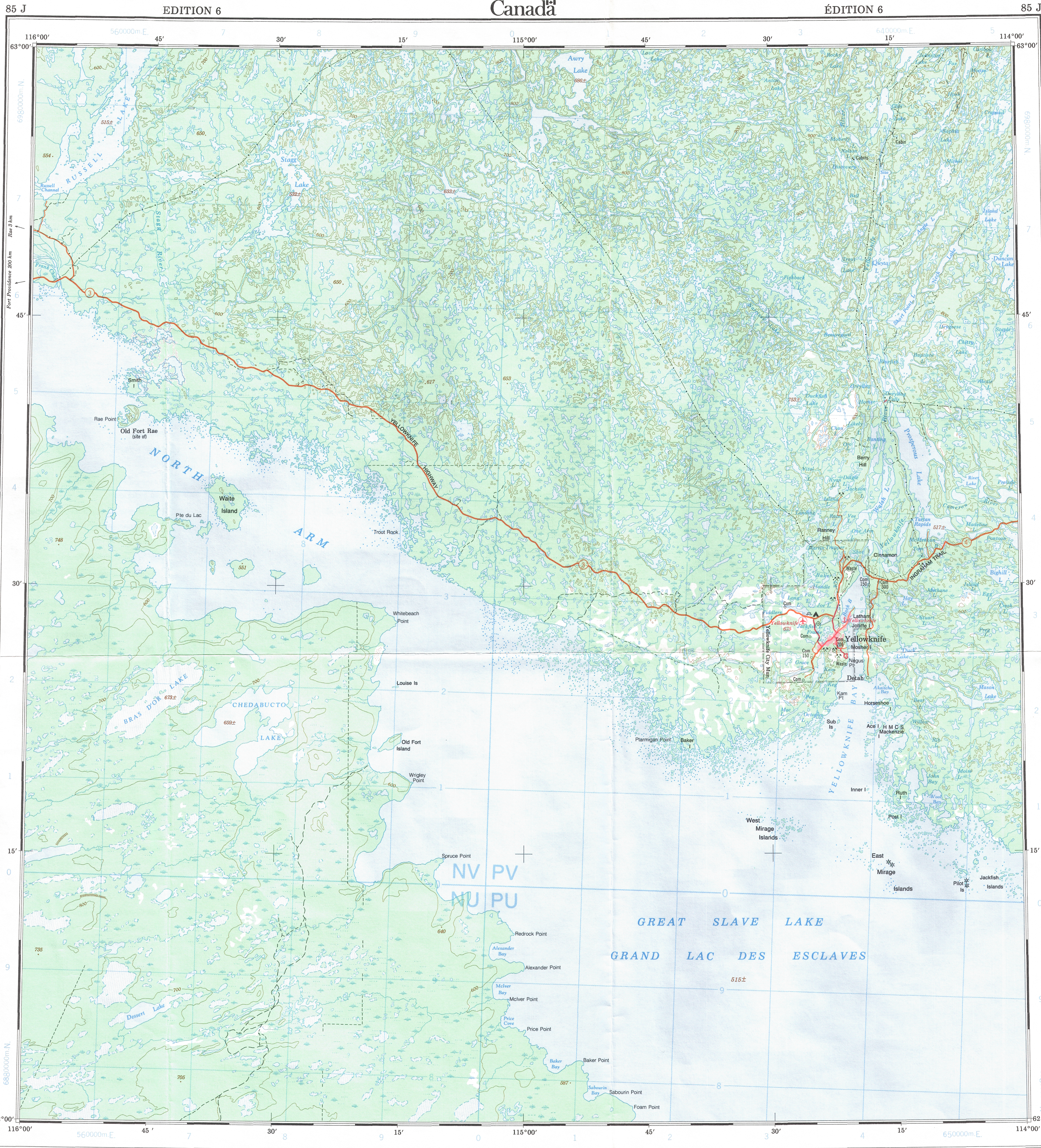


This document was produced
by scanning the original publication.
Ce document est le produit d'une
numérisation par balayage
de la publication originale.

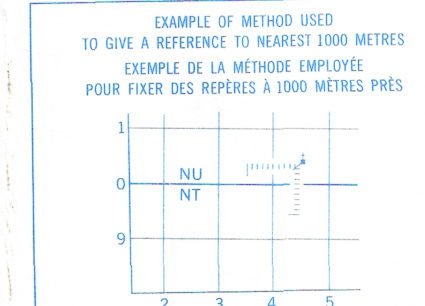


Military users,
refer to this map as:
Référence de cette carte
pour usage militaire:

SERIES A 502 SÉRIE
MAP 85 J CARTE
EDITION 6 MCE ÉDITION

TEN THOUSAND METRE
UNIVERSAL TRANSVERSE MERCATOR GRID
ZONE 11
QUADRILLAGE UNIVERSEL TRANSVERSE DE MERCATOR
DE DIX MILLE MÈTRES

GRID ZONE DESIGNATION DESIGNATION DE LA ZONE DU QUADRILLAGE	100 000 m SQUARE IDENTIFICATION IDENTIFICATION DU CARRÉ DE 100 000 m						
11V	<table><tr><td>NV</td><td>PV</td></tr><tr><td>NU</td><td>PU</td></tr><tr><td>6</td><td>69</td></tr></table>	NV	PV	NU	PU	6	69
NV	PV						
NU	PU						
6	69						



REFERENCE POINT
POINT DE RÉFÉRENCE

CHURCH - ÉGLISE

SQUARE: Read letters of 100 000m square
CARRÉ: Lire les lettres du carré de 100 000m

EASTING: Read number on grid line
immediately to left of point.
ABSCISSE: Lire le chiffre de la ligne
de quadrillage immédiatement à gauche
du repère.

Estimate tenth of a square from
this line eastward to point.
Estimer la nombre de dixièmes du carré
entre cette ligne et le repère en direction est.

NORTHING: Read number on grid line
immediately below point.
ORDONNÉE: Lire le chiffre de la ligne
de quadrillage immédiatement en dessous
du repère.

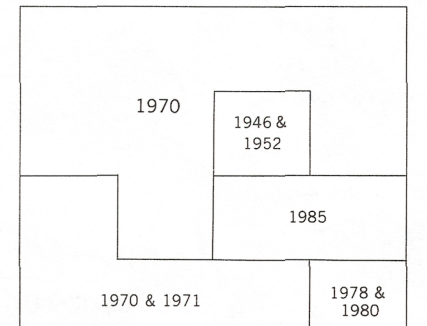
Estimate tenth of a square from
this line northward to point.
Estimer la nombre de dixièmes du carré
entre cette ligne et le repère en direction nord.

GRID REFERENCE:
RÉFÉRENCE AU QUADRILLAGE: NU4504

TOPOGRAPHICAL SURVEY DIRECTORATE
SERVICE TOPOGRAPHIQUE

DATE 17-07-90

Q.C. APPROVES RELEASE
C.Q. APPROUVE



PRODUCED BY THE SURVEYS AND MAPPING BRANCH, DEPART-
MENT OF ENERGY, MINES AND RESOURCES, UPDATED FROM
LARGE SCALE MAPS. INFORMATION CURRENT AS SHOWN IN
DIAGRAM. PUBLISHED IN 1987.

COPIES MAY BE OBTAINED FROM THE CANADA MAP OFFICE,
DEPARTMENT OF ENERGY, MINES AND RESOURCES, OTTAWA,
OR YOUR NEAREST MAP DEALER.

© 1987, HER MAJESTY THE QUEEN IN RIGHT OF CANADA.
DEPARTMENT OF ENERGY, MINES AND RESOURCES.

Information concerning bench marks and horizontal survey
measurements can be obtained from Geodetic Survey, Surveys
and Mapping Branch, Ottawa.

Plus tout renseignement concernant les repères et bornes
altimétriques, s'adresser aux levés géodésiques, Direction
des levés et de la cartographie, Ottawa.

ETABLIE PAR LA DIRECTION DES LEVÉS ET DE LA CARTOGRAPHIE,
MINISTÈRE DE L'ÉNERGIE, DES MINES ET DES RESSOURCES.
MISE À JOUR À L'AIDE DE CARTES À GRANDE ÉCHELLE, REN-
SEIGNEMENTS À JOUR TELS QU'INDIQUÉS AU DIAGRAMME
PUBLIÉE EN 1987.

DES CARTES SONT EN VENTE AU BUREAU DES CARTES DU
CANADA, MINISTÈRE DE L'ÉNERGIE, DES MINES ET DES RES-
SOURCES, OTTAWA, OU CHEZ LE VENDEUR LE PLUS PRÈS.

© 1987, SA MAJESTÉ LA REINE DU CHEF DU CANADA.
MINISTÈRE DE L'ÉNERGIE, DES MINES ET DES RESSOURCES.

Roads: Routes

hard surface: revêtement dur

double highway: double chaussée

loose or stabilized surface, all weather: gravier, aggloméré, toute saison

loose surface, dry weather: de gravier, temps sec

can track: de terre

trail, cut line or portage: sentier, percé ou portage

FOR COMPLETE REFERENCE SEE REVERSE SIDE POUR UNE LISTE COMPLÈTE DES SIGNES, VOIR AU VERSO

Scale 1:250 000 Échelle

Miles 5 0 5 10 15 20 Miles

Kilometres 5 0 5 10 15 20 30 Kilomètres

Magnetic declination 1987 varies from 23°00' easterly at centre of
west edge to 27°37' easterly at centre of east edge. Mean annual
change decreasing 3.8°.

En 1987, la déclinaison magnétique varie de 23°00' vers l'est au
centre du bord ouest à 27°37' vers l'est au centre du bord est.
La variation annuelle moyenne décroît de 3.8°.

CONVERSION SCALE FOR ELEVATIONS

Contours interval 100 feet

Elevations in feet above Mean Sea Level

North American Datum 1927

Transverse Mercator Projection

ÉCHELLE DE CONVERSION DES ALTITUDES

Contours interval 100 PIEDS

Altitudes en pieds

Système de référence géodésique nord-américain, 1927

Projection transverse de Mercator

Index to adjoining Maps of the National Topographic System
Tableau d'assemblage du Système national de référence cartographique

YELLOWKNIFE

DISTRICT OF MACKENZIE DISTRICT DE MACKENZIE
NORTHWEST TERRITORIES TERRITOIRES DU NORD-OUEST

