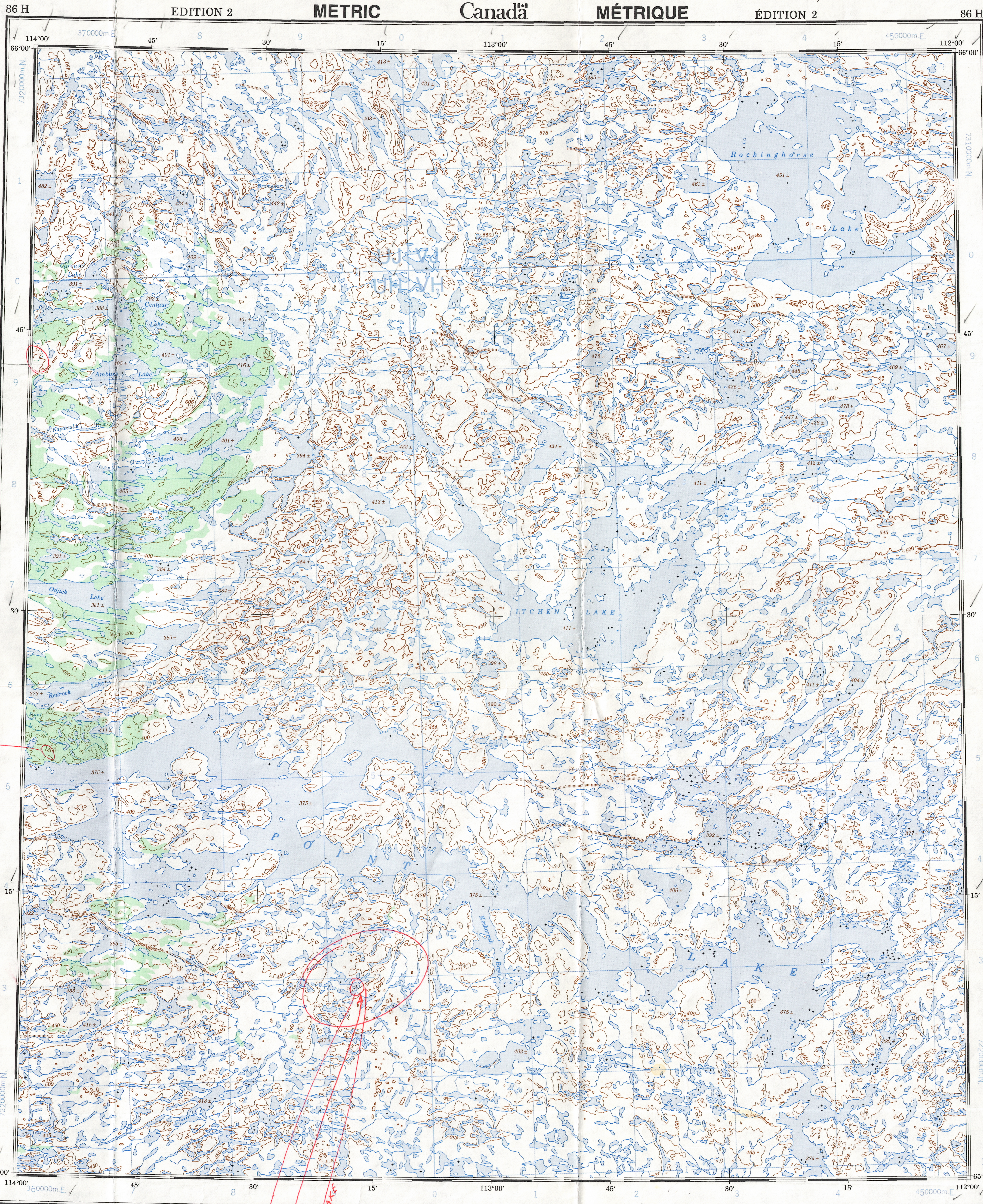


Ce document est le produit d'une numérisation par balayage de la publication originale.  
This document was produced by scanning the original publication.



DOES NOT CROSS OVER  
TO ADJACENT SHEET

3 DRL CONT. N. ELEV.

Military users,  
refer to this map as:  
Référence de cette carte  
pour usage militaire:

SERIES A 502  
MAP 86 H  
ÉDITION 2 MCE

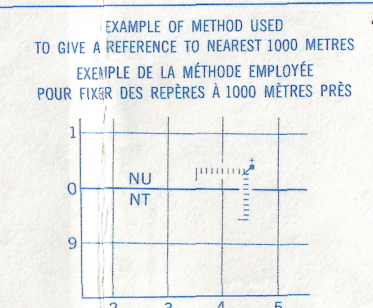
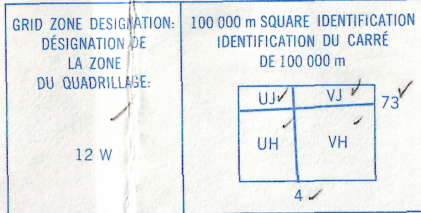
SÉRIE  
CARTE  
ÉDITION

POINT LAKE  
86 H  
ÉDITION 2 ÉDITION

METRIC/MÉTRIQUE

METRIC/MÉTRIQUE

TEN THOUSAND METRE  
UNIVERSAL TRANSVERSE MERCATOR GRID  
ZONE 12  
QUADRILLAGE UNIVERSEL TRANSVERSE DE MERCATOR  
DE DIX MILLE MÈTRES



REFERENCE POINT  
POINT DE REPÈRE

CHURCH - ÉGLISE

SQUARE: Real letters of 100 000 square  
CARRÉ: Lire les lettres du carré de 100 000

EASTING: Real number on grid line  
immédiatement à gauche du repère

ABSCISSE: Ne pas le chiffre de la ligne  
du quadrillage immédiatement à gauche  
du repère

Estimate thirds of a square from  
this line toward to point.

Estimer le nombre de dixièmes du carré  
entre cette ligne et le repère en direction est.

NORTHING: Real number on grid line  
immédiatement en dessous du repère

ORDONNÉE: Inter le chiffre de la ligne  
du quadrillage immédiatement en dessous  
du repère

Estimate thirds of a square from  
this line toward to point.

Estimer le nombre de dixièmes du carré  
entre cette ligne et le repère en direction nord.

GRID REFERENCE  
RÉFÉRENCE AU QUADRILLAGE

NU4504

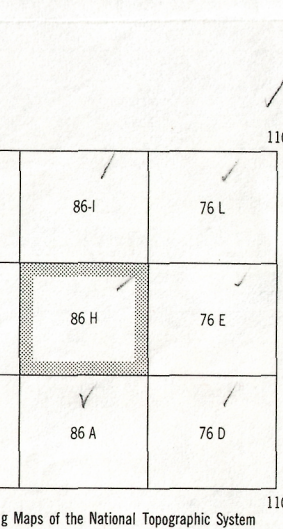
If reporting beyond 18° in any direction, prefix Grid Zone  
designation as: 14VNU4504

Si vous faites connaître votre position à quelque m qui se  
trouve à plus de 18°, préfixez la direction, indiquée  
également la zone du quadrillage tel que: 14VNU4504

TOPOGRAPHICAL SURVEY DIRECTORATE  
SERVICE TOPOGRAPHIQUE

DATE 3-01-19

Q.C. APPROVES RELEASE  
C.Q. APPROUVE



PRODUCED BY THE CANADA CENTRE FOR MAPPING (OTTAWA),  
DEPARTMENT OF ENERGY, MINES AND RESOURCES.  
DERIVED FROM 1:50 000 QUAD MAP INFORMATION CURRENT AS  
SHOWN IN DIAGRAM, PUBLISHED IN 1988.

COPIES MAY BE OBTAINED FROM THE CANADA MAP OFFICE,  
DEPARTMENT OF ENERGY, MINES AND RESOURCES, OTTAWA,  
OR YOUR NEAREST MAP DEALER.

© 1988. HER MAJESTY THE QUEEN IN RIGHT OF CANADA,  
DEPARTMENT OF ENERGY, MINES AND RESOURCES.

Information concerning bench marks and horizontal survey  
monuments can be obtained from Geomatics Canada  
Centre for Surveying, Ottawa.

Pour tout renseignement concernant les repères et les bornes  
altimétriques, s'adresser aux Levés géodésiques, Centre  
canadien des levés, Ottawa.

ÉTABLI PAR LE CENTRE CANADIEN DE CARTOGRAPHIE (OTTAWA),  
MINISTÈRE DE L'ÉNERGIE, DES MINES ET DES RESSOURCES.  
TIÈRES DE CARTES À 1:50 000. RENSEIGNEMENTS À JOUR TELS  
QU'INDIQUÉS DANS LE DIAGRAMME, PUBLIÉS EN 1988.

DES CARTES SONT EN VENTE AU BUREAU DES CARTES DU  
CANADA, MINISTÈRE DE L'ÉNERGIE, DES MINES ET DES RESSOURCES,  
OTTAWA, OU CHEZ LE VENDOR LE PLUS PRÈS.

© 1988. SA MAJESTÉ LA REINE DU CHEF DU CANADA,  
MINISTÈRE DE L'ÉNERGIE, DES MINES ET DES RESSOURCES.

POINT LAKE  
DISTRICT OF MACKENZIE DISTRICT DE MACKENZIE  
NORTHWEST TERRITORIES TERRITOIRES DU NORD-OUEST

Scale 1:250 000 Échelle

0 5 10 15 20 Miles

0 5 10 15 20 25 30 Kilomètres

CONVERSION SCALE FOR ELEVATIONS ÉCHELLE DE CONVERSION DES ALTITUDES

Metres 30 20 10 0 50 100 150 200 250 300 Mètres

Feet 100 50 0 100 200 300 400 500 600 700 800 900 1000 Pieds

CONTOUR INTERVAL 50 METRES  
Elevations in Metres above Mean Sea Level  
North American Datum 1927  
Transverse Mercator Projection

ÉQUIDISTANCE DES COURBES 50 MÈTRES  
Altitudes en mètres  
Système de référence géodésique nord-américain, 1927  
Projection transverse de Mercator

Magnetic declination 1988 varies from 31°04' easterly at centre  
of north edge to 28°58' easterly at centre of south edge. Mean  
annual change decreasing 45.4'

En 1988, la déclinaison magnétique varie de 31°04' vers l'est au  
centre du nord jusqu'à 28°58' vers l'est au centre du sud. La  
variation annuelle moyenne décroît de 45.4'.

1954

This map was compared with satellite imagery obtained in 1986  
and found to be up-to-date in all major features.

On a comparé cette carte aux images prises par satellite en 1986,  
nous avons constaté que toutes les caractéristiques principales  
étaient à jour.

Energy, Mines and  
Resources Canada

Energie, Mines et  
Ressources Canada