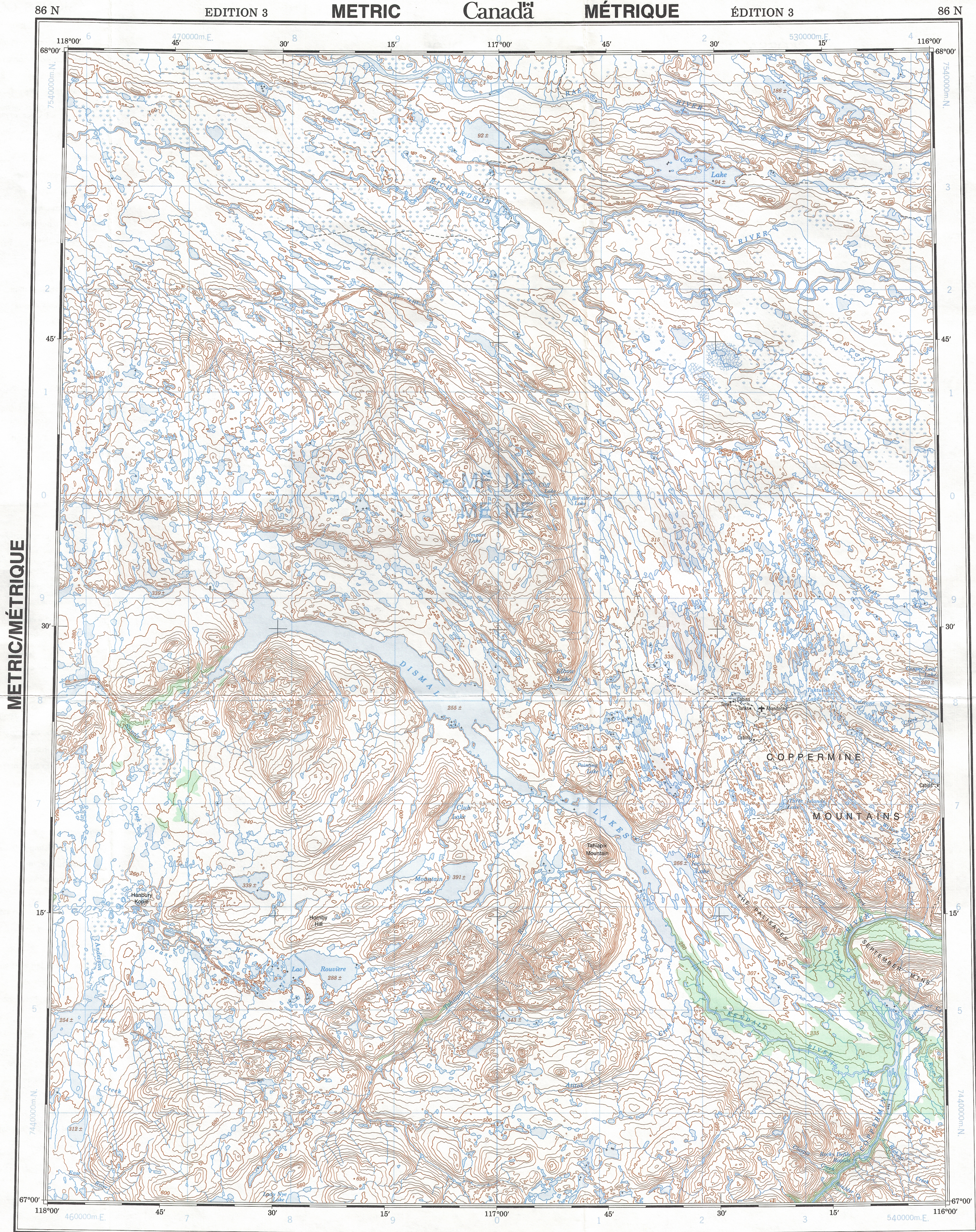


This document was produced
by scanning the original publication.
Ce document est le produit d'une
numérisation par balayage
de la publication originale.

DISMAL LAKES
86 N
EDITION 3 ÉDITION



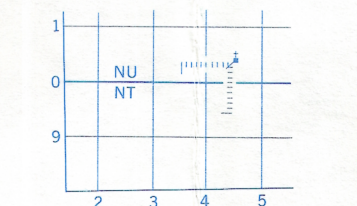
Military users,
refer to this map as:
Référence de cette carte
pour usage militaire:

SERIES A 502 SÉRIE
MAP 86 N CARTE
EDITION 3 MCE ÉDITION

TEN THOUSAND METRE
UNIVERSAL TRANSVERSE MERCATOR GRID
ZONE 11
QUADRILLAGE UNIVERSEL TRANSVERSE DE MERCATOR
DE DIX MILLE MÈTRES

GRID ZONE DESIGNATION DESIGNATION DE LA ZONE DU QUADRILLAGE	100 000 m SQUARE IDENTIFICATION IDENTIFICATION DU CARRÉ DE 100 000 m						
11 W	<table><tr><td>MF</td><td>NF</td></tr><tr><td>ME</td><td>NE</td></tr><tr><td>5</td><td>75</td></tr></table>	MF	NF	ME	NE	5	75
MF	NF						
ME	NE						
5	75						

EXAMPLE OF METHOD USED
TO GIVE A REFERENCE TO NEAREST 1000 METRES
EXEMPLE DE LA MÉTHODE EMPLOYÉE
POUR FIXER DES REPÈRES À 1000 MÈTRES PRÈS



REFERENCE POINT
POINT DE REPÈRE CHURCH - EGLISE (as above) (ci-dessus)

SQUARE: Read letters of 100 000m square
CARRÉ: Lire les lettres du carré de 100 000m

EASTING: Read number on grid line
immediately to left of point
ABSCISSE: Noler le chiffre de la ligne
du quadrillage immédiatement à gauche
du repère.

Estimate tenths of a square from
this line eastward to point.
Estimer le nombre de dixièmes du carré
entre cette ligne et le repère en direction est.

NORTHING: Read number on grid line
immediately below point.
ORDONNÉE: Noler le chiffre de la ligne
du quadrillage immédiatement en dessous
du repère.

Estimate tenths of a square from
this line northward to point.
Estimer le nombre de dixièmes du carré
entre cette ligne et le repère en direction nord.

GRID REFERENCE
RÉFÉRENCE AU QUADRILLAGE: NU4504

If reporting beyond 18° in any direction, prefix Grid Zone
designation as: 14VNU4504

Si vous faites connaître votre position à quelque un qui se
trouve à plus de 18° plus importante la direction, indiquez
également la zone du quadrillage tel que: 14VNU4504

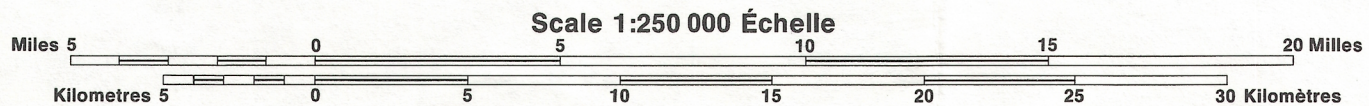
TOPOGRAPHICAL SURVEY DIRECTORATE
SERVICE TOPOGRAPHIQUE
DATE 3-04-90
Q.C. APPROVES RELEASE
C.Q. APPROUVE

1971
1970
1971

Updated for all major features using satellite imagery obtained in
1988.
Les principales caractéristiques ont été mises à jour à l'aide des
images prises par satellite en 1988.

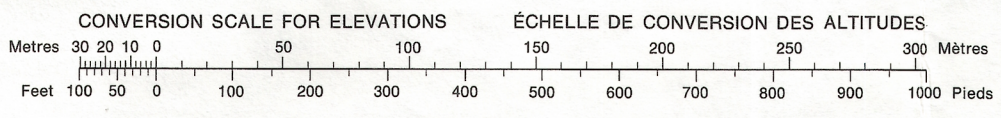
Roads:
cart track.....
trail, cut line or portage.....
FOR COMPLETE REFERENCE SEE REVERSE SIDE

Routes:
de terre.....
sentier, percée ou portage.....
POUR UNE LISTE COMPLÈTE DES SIGNES, VOIR AU VERSO



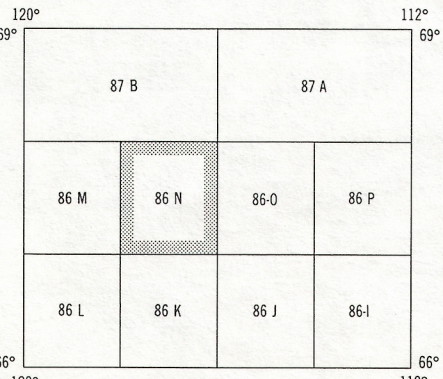
THE MAGNETIC COMPASS MAY BE ERRATIC IN THIS AREA.
Magnetic declination 1990 varies from 30°28' easterly at centre
of west side to 33°14' westerly at centre of east side. Mean
annual change decreasing 24.3'.

LA BOUSSOLE SERA PEUT-ÊTRE INSTABLE DANS CETTE RÉGION.
En 1990, la déclinaison magnétique varie de 30°28' vers l'est au
centre du bord ouest à 33°14' vers l'ouest au centre du bord est.
La variation annuelle moyenne décroît de 24,3'.



CONTOUR INTERVAL 20 METRES
Elevations in Meters above Mean Sea Level
North American Datum 1927
Transverse Mercator Projection

ÉCHELLE DE CONVERSION DES ALTITUDES
Altitudes en mètres
Système de référence géodésique nord-américain, 1927
Projection transverse de Mercator



DISMAL LAKES
86 N
EDITION 3 ÉDITION