



COMPILATION DIAGRAM - SOURCES UTILISÉES

A - Compiled photographically from 1961 aerial photography
A - Établie par procédés photographiques à partir de photographies aériennes, de 1961

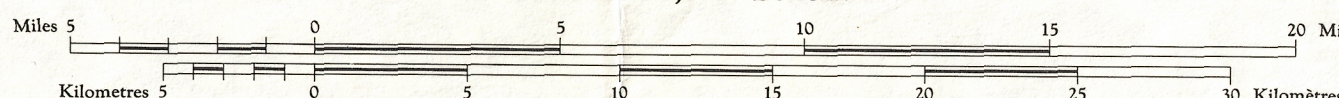
Roads: loose surface, cart track, trail, Spot elevation, precise, approximate, Boundary monument, Pingo, Depression contours, Cliff or low relief, Esker.
Routes: de gravier, de terre, sentier, Point coté, précis, approximatif, Bonne-frontière, Buttes de terre, Courbes de coteau, Falaise ou relief peu accentué, Esker.
dry weather, période sèche

Produced by the ARMY SURVEY ESTABLISHMENT, R.C.E.
Information depicted current as of 1963. Printed 1965.
The daily change of the North Magnetic Pole renders the magnetic compass useless in this area.
1964 Magnetic declination for this map varies from 60°14' easterly at the centre of the west edge to 68°00' easterly at the centre of the east edge. Annual change decreasing 55'

MURRAY INLET

DISTRICT OF FRANKLIN
NORTHWEST TERRITORIES

Scale 1:250,000 Échelle



Transverse Mercator Projection
North American Datum 1927
Contour Interval 100 feet
Elevations in feet above Mean Sea Level

Copies may be obtained from the Map Distribution Office,
Department of Mines and Technical Surveys, Ottawa.

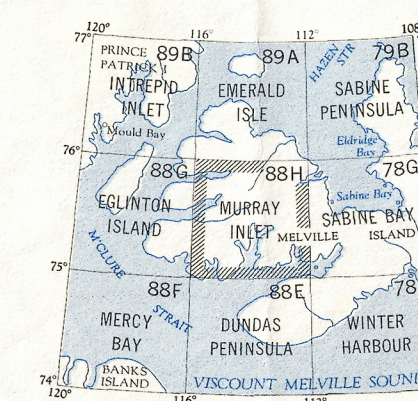
Projection transverse de Mercator
Réseau géodésique nord-américain unifié 1927
Équidistance des courbes 100 pieds
Élévations en pieds au-dessus du niveau moyen de la mer

Ces cartes sont en vente au Bureau de distribution des cartes,
ministère des Mines et des Relevés techniques, Ottawa.

Publié par le SERVICE TOPOGRAPHIQUE DE L'ARMÉE,
G.R.C.J. Remarque: à jour en 1965. Imprimé en 1965.
La variation diurne du pôle Nord magnétique rend le
compas magnétique inutile dans cette région.

La déclinaison magnétique (1964) varie de 60°14' vers l'est au centre
de la bordure ouest de la feuille à 68°00' vers l'est au centre de la
bordure est. Variation annuelle décroissante 55'

Building, Post office, Church, School, Astronomical monument, R.C.M.P. Detachment, Lighthouse, Intermittent stream, Intermittent lake, Rapids, falls, Marsh or Swamp, String bogs, Icefield or Glacier, Tundra ponds, Barrage, Lac intermittent, Rapides, chute, Marais ou marécage, Champ de glace ou glacier, Étang de tourbière.



MURRAY INLET
88 H
EDITION 1

TOPOGRAPHICAL SURVEY SERVICE TOPOGRAPHIQUE

DATE 10/8/79
Q.C. APPROVES RELEASE
C.Q. APPROUVE

Reprint