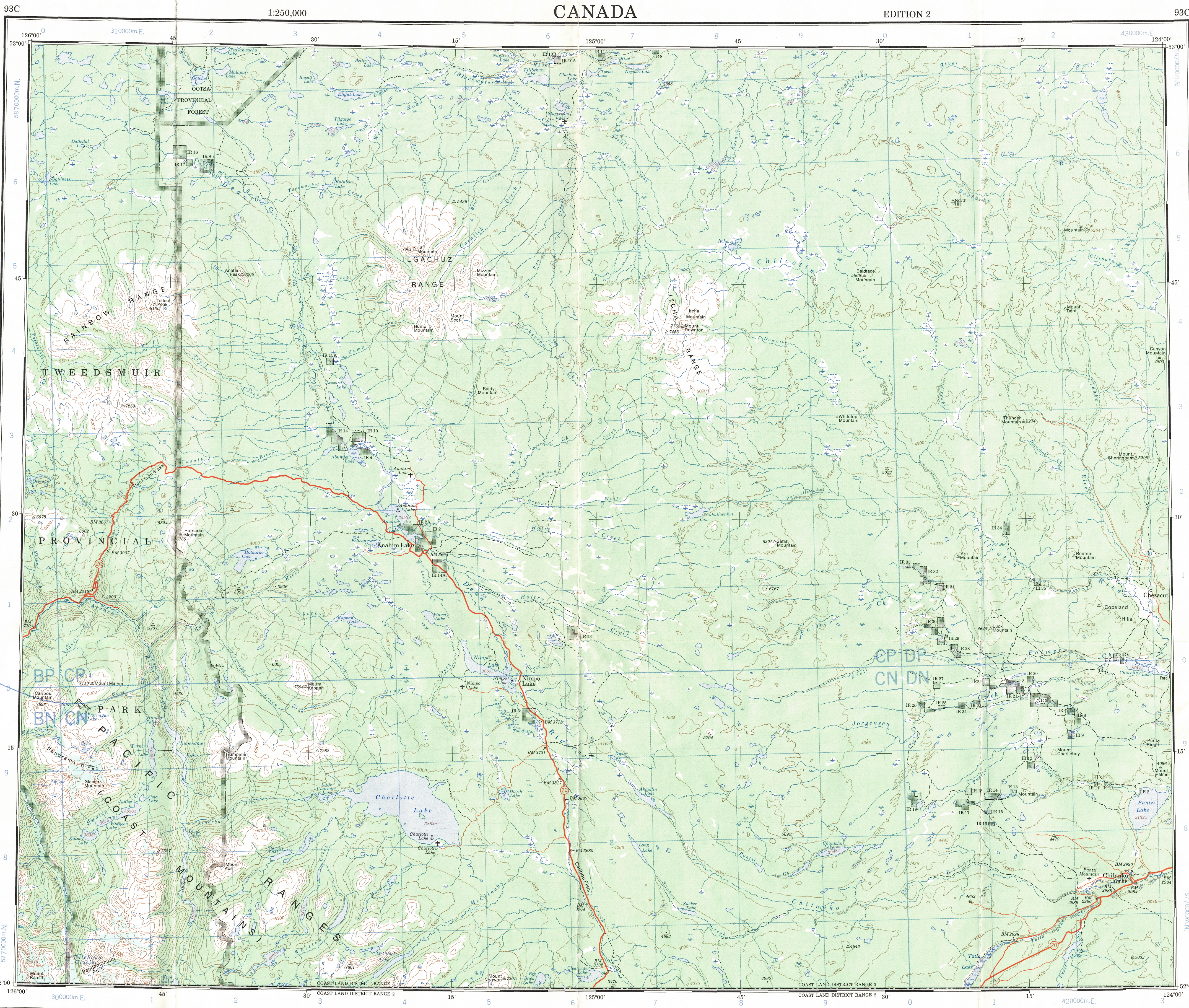
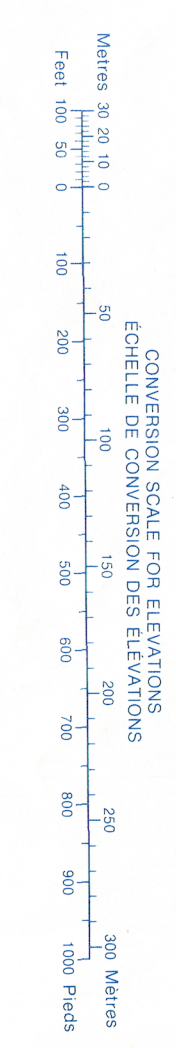


Ce document est le produit d'une numérisation par balayage de la publication originale.

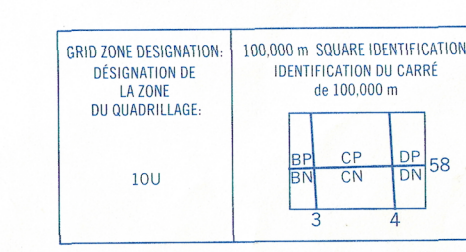


Military users, refer to this map as
Référence de cette carte
pour usage militaire.

SERIES A 502
MAP 93C
EDITION 2 MCE EDITION



TEN THOUSAND METRE
UNIVERSAL TRANSVERSE MERCATOR GRID
ZONE 10
QUADRILLAGE DE DIX MILLE MÈTRES
TRANSVERSE UNIVERS DE MERCATOR



EXAMPLE OF METHOD USED
TO GIVE A REFERENCE TO NEAREST 1000 METERS
EXEMPLE DE LA METHODE EMPLOYEE
POUR FIXER DES REPÈRES A 1000 MÈTRES PRES

REFERENCE POINT
POINT DE REPÈRE

CHURCH-ÉGLISE

NU

4

5

6

7

8

9

10

11

12

13

14

15

16

17

18

19

20

21

22

23

24

25

26

27

28

29

30

31

32

33

34

35

36

37

38

39

40

41

42

43

44

45

46

47

48

49

50

51

52

53

54

55

56

57

58

59

60

61

62

63

64

65

66

67

68

69

70

71

72

73

74

75

76

77

78

79

80

81

82

83

84

85

86

87

88

89

90

91

92

93

94

95

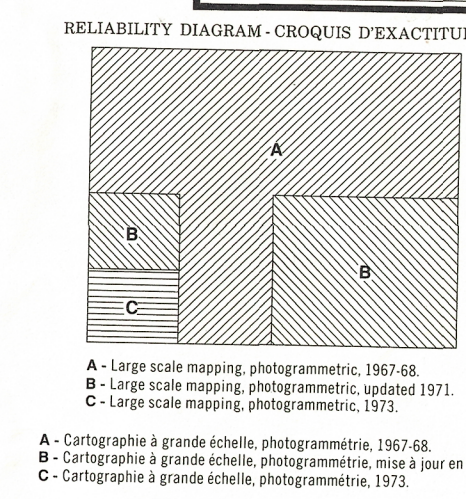
96

97

98

99

100



Produced by the SURVEYS AND MAPPING BRANCH,
DEPARTMENT OF ENERGY, MINES AND RESOURCES.
Printed 1975.

Magnetic declination 1975 varies from 29°31' easterly at
centre of west edge to 29°40' easterly at centre of east
edge. Mean annual change 2.8' westerly.

Contours interval 500 feet
Elevations in feet above Mean Sea Level
North American Datum 1927
Transverse Mercator Projection

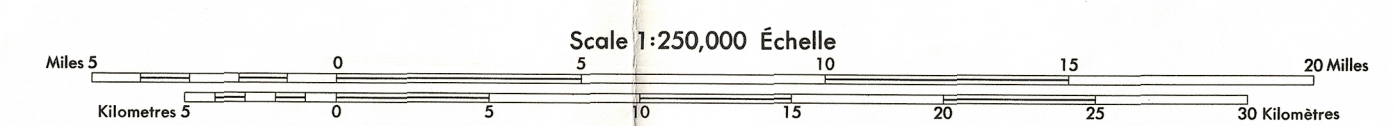
Contours interval 500 pieds
Élévations en pieds au-dessus du niveau moyen de la mer
Système de référence géodésique nord-américain, 1927
Projection Transverse de Mercator

Copies may be obtained from the Canada Map Office,
Department of Energy, Mines and Resources, Ottawa,
or your nearest map dealer.

Ces cartes sont en vente au Bureau des Cartes du Canada,
ministère de l'Énergie, des Mines et des Ressources, Ottawa,
ou chez le vendeur le plus près.

© Canada 1975, tous droits réservés.

ANAHIM LAKE BRITISH COLUMBIA

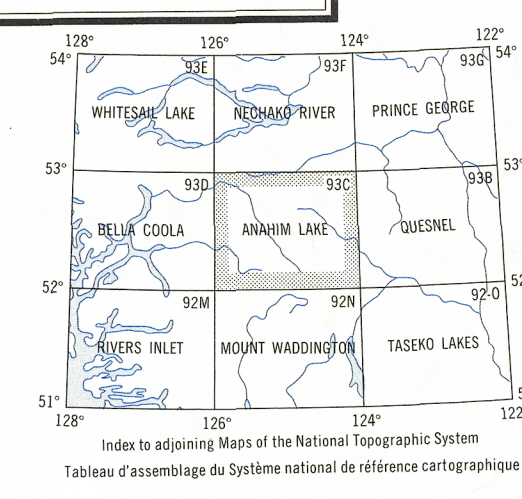


Établie par la DIRECTION DES LEVES ET DE LA CARTOGRAPHIE,
MINISTÈRE DE L'ÉNERGIE, DES MINES ET DES RESSOURCES.
Imprimée en 1975.

La déclinaison magnétique pour 1975 varie de 29°31' Est
au centre de la limite Ouest à 29°40' Est au centre de la
limite Est. Variation moyenne annuelle 2,8' Ouest.

Routes:
gravier aggloméré, toute saison..... 2 voies ou plus
de gravier période sèche..... moins de 2 voies
de terre.....
sentier, percée ou portage.....

POUR UNE LÈGE COMPLÈTE DES SIGNES, VOIR AU VERSO



ANAHIM LAKE
93C
EDITION 2

Should be trimmed to
22 1/2" x 29"
93-C
Reprint