

Ce document est le produit d'une numérisation par balayage de la publication originale.
This document was produced by scanning the original publication.

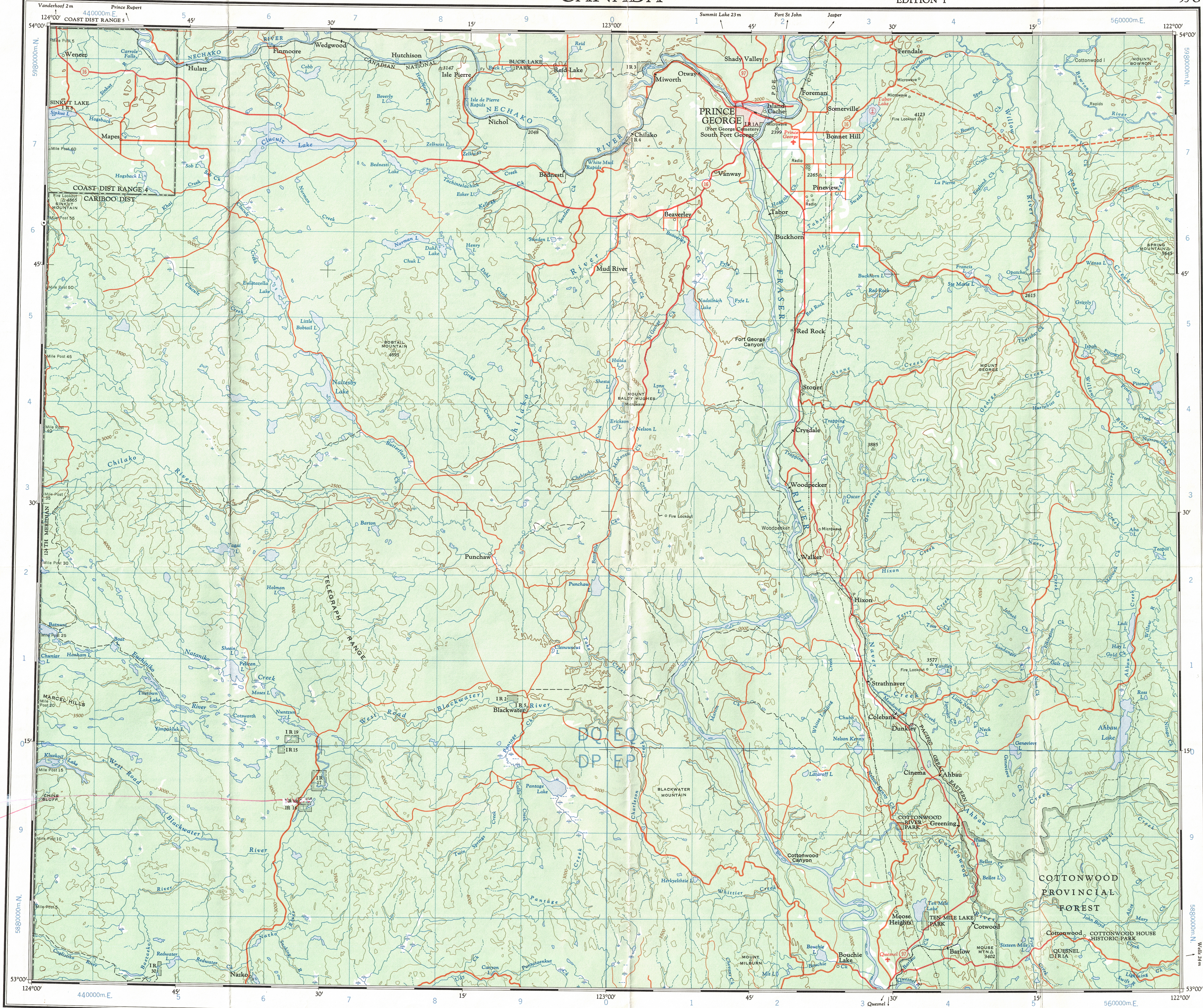
93 G

1:250,000

CANADA

EDITION 1

93 G



Refer to this map as: 93 G EDITION 1 ASE SERIES A 502

STET MAP

100,000 M. SQUARE IDENTIFICATION

GRID ZONE DESIGNATION	10U	DQEQ	DPIEP	59
				5

TO GIVE A REFERENCE TO NEAREST 1000 METRES

EXAMPLE: POND

SQUARE: Read letters of 100,000 m. square immediately to left of point. Estimate tenths of a square from this line eastward to point.

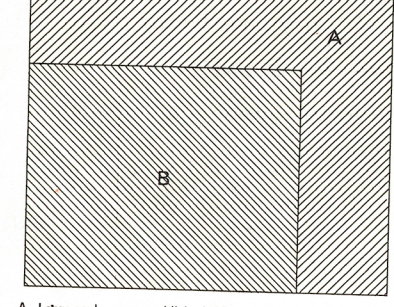
NORTHING: Read number on grid line immediately below point. Estimate tenths of a square from this line northward to point.

MILITARY GRID REFERENCE (to nearest 1,000 metres)

Grid Zone Designation as: 10UDQ5406

TEN THOUSAND METRE
UNIVERSAL TRANSVERSE MERCATOR GRID
ZONE 10

RELIABILITY DIAGRAM - CROQUIS D'EXACTITUDE



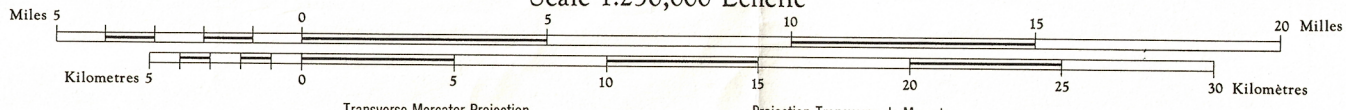
A - Large scale maps, published, 1952 to 1964.
B - Large scale British Columbia compilations, from 1961 aerial photography.
C - Cartes à grande échelle, publiées, 1952 à 1964.
D - Compilations à grande échelle de la Colombie-Britannique d'après des photographies aériennes prises en 1961.

Compiled, 1965, by the Department of Lands, Forests and Water Resources, British Columbia. Produced, 1966, by the SURVEYS AND MAPPING BRANCH, DEPARTMENT OF ENERGY, MINES AND RESOURCES. Printed 1967.
Magnetic declination 1960 varies from 25°23' westerly at centre of west edge to 25°01' westerly at centre of east edge. Mean annual change 3.7' westerly.
For complete reference see reverse side.

Roads:
hard surface, all weather 2 lines more than 2 lines
hard surface, all weather 2 lines less than 2 lines
loose or stabilized surface, all weather 2 lines or more less than 2 lines
loose surface, dry weather 2 lines or more less than 2 lines

PRINCE GEORGE
BRITISH COLUMBIA

Scale 1:250,000 Echelle



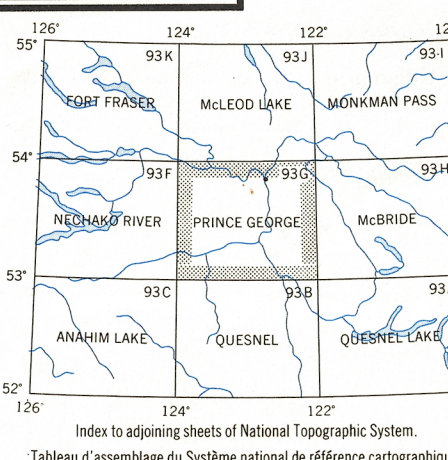
Transverse Mercator Projection
North American Datum 1927
Contour interval 500 feet
Elevations in feet above Mean Sea Level

Projection Transverse de Mercator
Niveau de référence nord-américain 1927
Épaisseur des courbes 500 pieds
Élévations en pieds au-dessus du niveau moyen de la mer

Copies may be obtained from the Map Distribution Office, Department of Energy, Mines and Resources, Ottawa.

Rédigé en 1965, par le Ministère des Terres, Forêts et Ressources hydrauliques de la Colombie-Britannique. Établi en 1966 par la DIRECTION DES LEVÉS ET DE LA CARTOGRAPHIE, MINISTÈRE DE L'ÉNERGIE, DES MINES ET DES RESSOURCES. Imprimé en 1967.
La déclinaison magnétique pour 1960 varie de 25°23' Est au centre de la limite Ouest à 25°01' Est au centre de la limite Est. Variation moyenne annuelle 3.7' Ouest.
Pour une liste complète de signes voir au verso.

Routes:
pavée, toute saison 2 voies plus de 2 voies
pavée, toute saison 2 voies moins de 2 voies
gravier aggloméré, toute saison 2 voies ou plus moins de 2 voies
de gravier, période sèche 2 voies ou plus moins de 2 voies



TOPOGRAPHICAL SURVEY DIRECTOR
SERVICE TOPOGRAPHIQUE
Q. C. APPROVED FOR PRINTING
Q. C. APPROUVÉ POUR IMPRESSION

PRINCE GEORGE
93 G
EDITION 1

Reprint

93-G