

Ce document est le produit d'une numérisation par balayage de la publication originale.  
This document was produced by scanning the original publication.

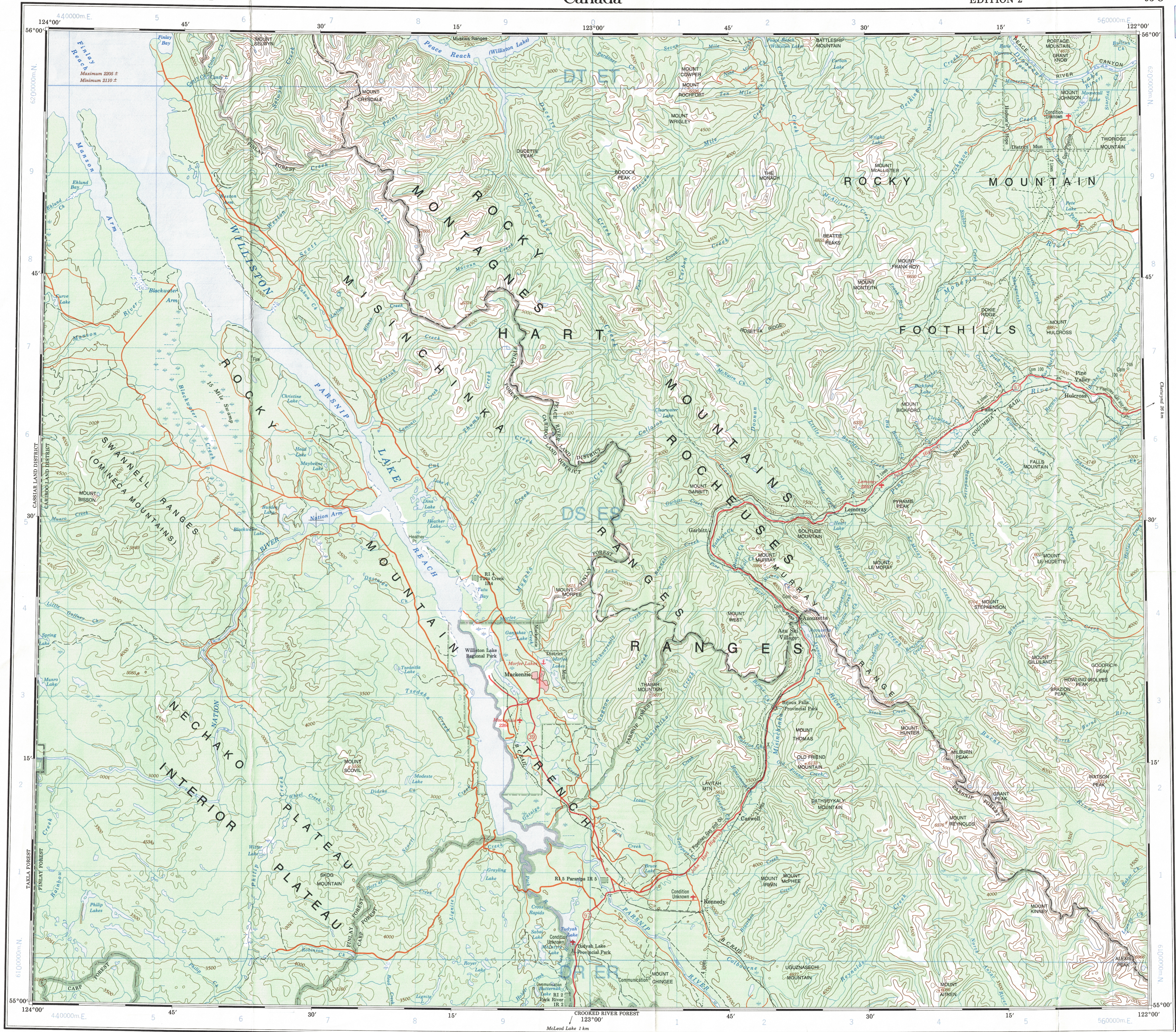
93-O

EDITION 2

Canada

ÉDITION 2

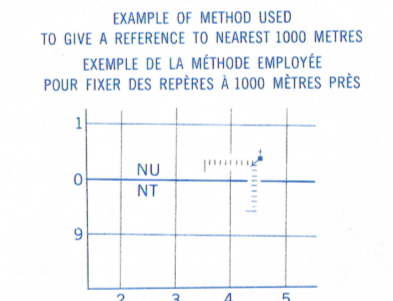
93-O



Military users, refer to this map as: Références de cette carte pour usage militaire:  
SERIES A 502 SÉRIE MAP 93-O CARTE ÉDITION 2 MCE ÉDITION

TEN THOUSAND METRE  
UNIVERSAL TRANSVERSE MERCATOR GRID  
ZONE 10  
QUADRILLAGE DE DIX MILLE MÈTRES  
TRANSVERSE UNIVERSEL DE MERCATOR

GRID ZONE DESIGNATION DESIGNATION DE LA ZONE DU QUADRILLAGE	100 000 m SQUARE IDENTIFICATION IDENTIFICATION DU CARRÉ DE 100 000 m			
	DT	ET	82	
10 U	DS	ES	81	
	DR	ER	80	



REFERENCE POINT POINT DE REPÈRE	CHURCH - ÉGLISE	(as shown) (ci-dessus)
SQUARE: Read letters of 100 000 square CARRÉ: Lire les lettres du carré de 100 000m	NU	
EASTING: Read number on grid line immediately to left of point. ABSCISSE: Lire le chiffre de la ligne du quadrillage immédiatement à gauche du repère. Estimate tenths of a square from this line eastward to point. Estimer le nombre de dixièmes du carré entre cette ligne et le repère en direction est.	4	
NORTHING: Read number on grid line immediately below point. ORDONNÉE: Lire le chiffre de la ligne du quadrillage immédiatement en dessous du repère. Estimate tenths of a square from this line northward to point. Estimer le nombre de dixièmes du carré entre cette ligne et le repère en direction nord.	0	
GRID REFERENCE RÉFÉRENCE AU QUADRILLAGE	NU4504	

TOPOGRAPHICAL SURVEY DIRECTORATE  
SERVICE TOPOGRAPHIQUE  
DATE 26-11-82  
Q.C. APPROVES RELEASE  
C.Q. APPROUVE

1977 & 1978

Produced by the SURVEYS AND MAPPING BRANCH,  
DEPARTMENT OF ENERGY, MINES AND RESOURCES.  
Updated from large scale maps. Information current as shown  
on diagram. Publié en 1985.

Copies may be obtained from the Canada Map Office,  
Department of Energy, Mines and Resources, Ottawa,  
on your nearest map dealer.

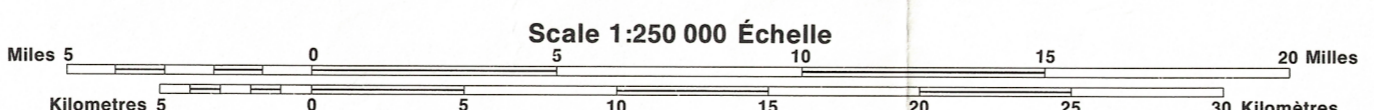
© 1985: Her Majesty the Queen in Right of Canada.  
Department of Energy, Mines and Resources.

Information concerning bench marks and horizontal survey  
measurements can be obtained from Geodetic Survey, Surveys  
and Mapping Branch, Ottawa.

Information concerning bench marks and horizontal survey  
measurements can be obtained from Geodetic Survey, Surveys  
and Mapping Branch, Ottawa.

For complete reference see reverse side. POUR UNE LISTE COMPLÈTE DES SIGNES, VOIR AU VERSO

# PINE PASS BRITISH COLUMBIA COLOMBIE-BRITANNIQUE



CONVERSION SCALE FOR ELEVATIONS  
Elevations in feet above Mean Sea Level  
North American Datum 1927  
Transverse Mercator Projection

ÉCHELLE DE CONVERSION DES ALTITUDES  
Altitudes en pieds  
Système de référence géodésique nord-américain, 1927  
Projection transverse de Mercator

