

This document was produced
by scanning the original publication.
Ce document est le produit d'une
numérisation par balayage
de la publication originale.

94 M

1:250,000

CANADA

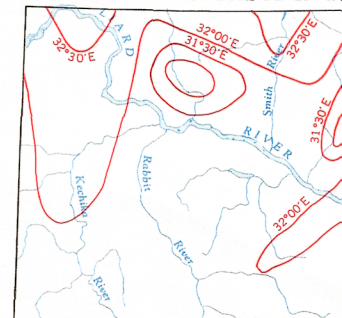
EDITION 2 (1979)

94 M

Refer to
this map as:
94M
EDITION 2 ASE
SERIES A 502



THE DECLINATION OF THE COMPASS NEEDLE 1958
DÉCLINAISON MAGNÉTIQUE EN 1958



The declination of the compass needle is decreasing
4.5 minutes annually.
La déclinaison magnétique décroît de 4.5 minutes annuellement.

Produced and printed by the SURVEYS AND MAPPING BRANCH,
DEPARTMENT OF MINES AND TECHNICAL SURVEYS, 1952
from air photographs taken in 1948. Partially revised 1960.

Overprinted 1979

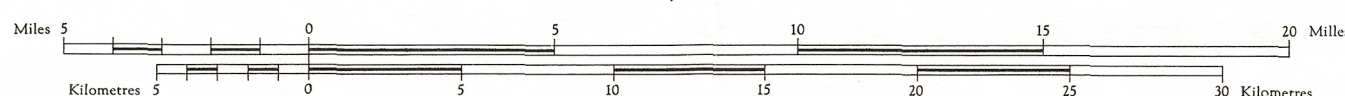
Copies may be obtained from the Map Distribution
Office, Department of Mines and Technical Surveys,
Ottawa.

Transverse Mercator Projection
North American Datum 1927
Contour Interval 500 feet
Elevations in feet above Mean Sea Level

RABBIT RIVER

BRITISH COLUMBIA

Scale 1:250,000 Echelle

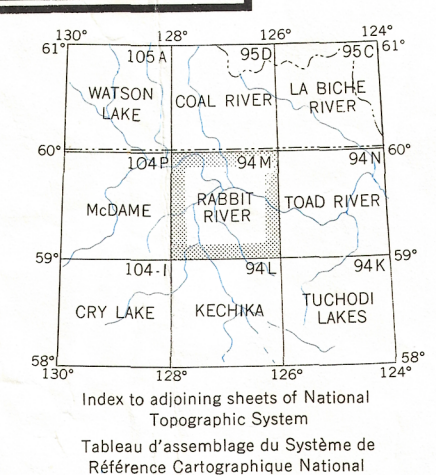


Projection Transverse de Mercator
Réseau géodésique nord-américain unifié 1927
Équidistance des courbes: 500 pieds
Élévations en pieds au-dessus du niveau moyen de la mer

Établi et imprimé par la DIRECTION DES LÈVÉS ET DE LA CARTOGRAPHIE,
MINISTÈRE DES MINES ET DES RELEVÉS TECHNIQUES, en 1952 d'après les
photographies aériennes prises en 1948. Partiellement révisée en 1960.
Surimprimée en 1979

Ces cartes sont en vente au Bureau de distribution des
cartes, ministère des Mines et des Relevés techniques
Ottawa.

- | | | | |
|-------------------------------|------------------------|------------------------------------|---|
| City or large town..... | Cité ou ville..... | Stream
intermittent or dry..... | Cours d'eau
intermittent ou à sec..... |
| Village or Settlement..... | Village ou hameau..... | Intermittent lake..... | Lac Intermittent..... |
| Post office..... | Bureau de poste..... | Rapids; falls..... | Rapides; chutes..... |
| Church..... | Eglise..... | Marsh or swamp..... | Marais ou marécage..... |
| School..... | École..... | Lighthouse..... | Phare..... |
| Boundary monument..... | Borne frontalière..... | Airport..... | Aéroport..... |
| Horizontal control point..... | Point géodésique..... | Seaplane base..... | Base d'hydravions..... |



TEN THOUSAND METRE
UNIVERSAL TRANSVERSE MERCATOR GRID
ZONE 9

TOPOGRAPHICAL SURVEY DIRECTORATE
SERVICE TOPOGRAPHIQUE

DATE 24-08-83
O.C. APPROVES RELEASE
C.Q. APPROUVE

RABBIT RIVER
94M
EDITION 2 (1979)

REPRINT