

Ce document est le produit d'une numérisation par balayage de la publication originale.

ERLY LAKE
97 A
EDITION 2 EDITION

Military users, refer to this map as: Références de cette carte pour usage militaire:
SERIES A 502 SÉRIE
MAP 97 A CARTE
EDITION 2 MCE ÉDITION

Proposed Tukut Nogait
National Park

METRIC/MÉTRIQUE

TEN THOUSAND METRE
UNIVERSAL TRANSVERSE MERCATOR GRID
ZONE 10
QUADRILAGE UNIVERSEL TRANSVERSE DE MERCATOR
DE DIX MILLE MÈTRES

GRID ZONE DESIGNATION
DESIGNATION DE LA ZONE
DU QUADRILAGE:
10W

100 000 m SQUARE IDENTIFICATION
IDENTIFICATION DU CARRÉ
DE 100 000 m:
DM EM FM
DL EL FL

EXAMPLE OF METHOD USED
TO GIVE A REFERENCE TO NEAREST 1000 METRES
EXEMPLE DE LA MÉTHODE EMPLOYÉE
POUR FIXER DES REPÈRES À 1000 MÈTRES PRÈS

REFERENCE POINT
POINT DE REPÈRE
CHURCH - ÉGLISE

SQUARE: Read letters of 100 000m square
CARRÉ: Lire les lettres du carré de 100 000m
NU

EASTING: Read number on grid line
immediately to left of point
ABSCISSE: Lire le chiffre de la ligne
de quadrillage immédiatement à gauche
du repère
4

Estimate tenths of a square from
this line eastward to point.
Estimer le nombre de dixièmes du carré
entre cette ligne et le repère en direction est:
0.45

NORTHING: Read number on grid line
immediately below point
ORDONNÉE: Lire le chiffre de la ligne
de quadrillage immédiatement en dessous
du repère
0

Estimate tenths of a square from
this line northward to point.
Estimer le nombre de dixièmes du carré
entre cette ligne et le repère en direction nord:
0.4

GRID REFERENCE
REPÈRES DU QUADRILAGE:
NU4504

If reporting beyond 18° in any direction, prefix Grid Zone
designation as 14WNU4504
Si vous faites connaître votre position à quelqu'un qui se
trouve à plus de 18°, préfixez la direction, indiquant
également la zone du quadrillage tel que 14WNU4504

EXAMPLE OF METHOD USED
TO GIVE A REFERENCE TO NEAREST 1000 METRES
EXEMPLE DE LA MÉTHODE EMPLOYÉE
POUR FIXER DES REPÈRES À 1000 MÈTRES PRÈS

REFERENCE POINT
POINT DE REPÈRE
CHURCH - ÉGLISE

SQUARE: Read letters of 100 000m square
CARRÉ: Lire les lettres du carré de 100 000m
NU

EASTING: Read number on grid line
immediately to left of point
ABSCISSE: Lire le chiffre de la ligne
de quadrillage immédiatement à gauche
du repère
4

Estimate tenths of a square from
this line eastward to point.
Estimer le nombre de dixièmes du carré
entre cette ligne et le repère en direction est:
0.45

NORTHING: Read number on grid line
immediately below point
ORDONNÉE: Lire le chiffre de la ligne
de quadrillage immédiatement en dessous
du repère
0

Estimate tenths of a square from
this line northward to point.
Estimer le nombre de dixièmes du carré
entre cette ligne et le repère en direction nord:
0.4

GRID REFERENCE
REPÈRES DU QUADRILAGE:
NU4504

If reporting beyond 18° in any direction, prefix Grid Zone
designation as 14WNU4504
Si vous faites connaître votre position à quelqu'un qui se
trouve à plus de 18°, préfixez la direction, indiquant
également la zone du quadrillage tel que 14WNU4504

EXAMPLE OF METHOD USED
TO GIVE A REFERENCE TO NEAREST 1000 METRES
EXEMPLE DE LA MÉTHODE EMPLOYÉE
POUR FIXER DES REPÈRES À 1000 MÈTRES PRÈS

REFERENCE POINT
POINT DE REPÈRE
CHURCH - ÉGLISE

SQUARE: Read letters of 100 000m square
CARRÉ: Lire les lettres du carré de 100 000m
NU

EASTING: Read number on grid line
immediately to left of point
ABSCISSE: Lire le chiffre de la ligne
de quadrillage immédiatement à gauche
du repère
4

Estimate tenths of a square from
this line eastward to point.
Estimer le nombre de dixièmes du carré
entre cette ligne et le repère en direction est:
0.45

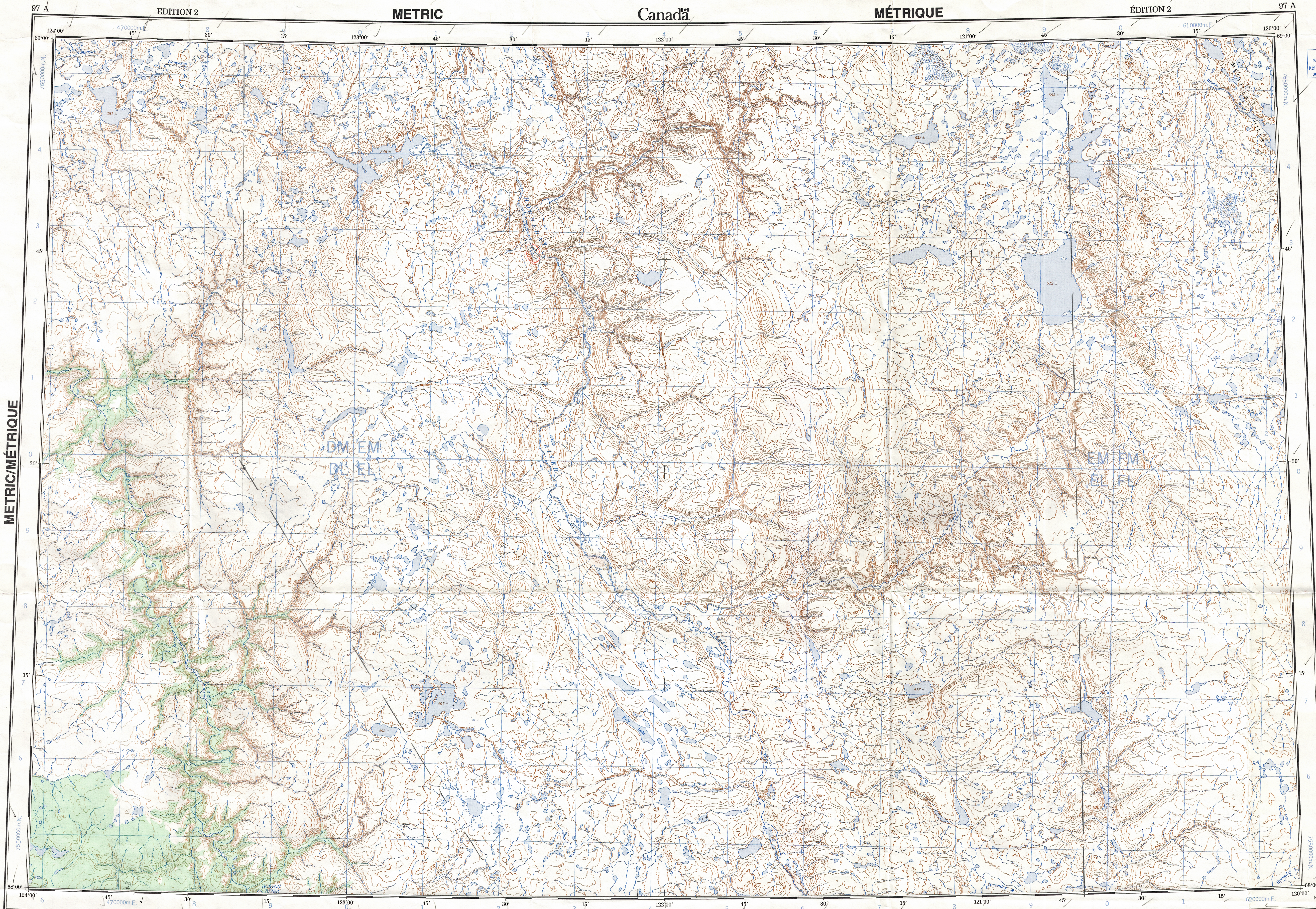
NORTHING: Read number on grid line
immediately below point
ORDONNÉE: Lire le chiffre de la ligne
de quadrillage immédiatement en dessous
du repère
0

Estimate tenths of a square from
this line northward to point.
Estimer le nombre de dixièmes du carré
entre cette ligne et le repère en direction nord:
0.4

GRID REFERENCE
REPÈRES DU QUADRILAGE:
NU4504

If reporting beyond 18° in any direction, prefix Grid Zone
designation as 14WNU4504
Si vous faites connaître votre position à quelqu'un qui se
trouve à plus de 18°, préfixez la direction, indiquant
également la zone du quadrillage tel que 14WNU4504

TOPOGRAPHICAL SURVEY DIRECTORATE
SERVICE TOPOGRAPHIQUE
DATE 25-09-86
C.C. APPROVES RELEASE
C.Q. APPROUVE



1975	1974
1974 & 1975	
1975	

This map was compared with satellite imagery obtained in 1987 and found to be up-to-date in all major features.
On a comparé cette carte aux images prises par satellite en 1987, nous avons constaté que toutes les caractéristiques principales étaient à jour.

PRODUCED BY THE SURVEYS AND MAPPING BRANCH,
DEPARTMENT OF ENERGY MINES AND RESOURCES.
DERIVED FROM 1:50 000 MAPS. INFORMATION CURRENT AS
SHOWN IN DIAGRAM. PUBLISHED IN 1986.
COPIES MAY BE OBTAINED FROM THE CANADA MAP OFFICE,
DEPARTMENT OF ENERGY MINES AND RESOURCES, OTTAWA,
OR YOUR NEAREST MAP DEALER.
© 1986 HER MAJESTY THE QUEEN IN RIGHT OF CANADA,
DEPARTMENT OF ENERGY MINES AND RESOURCES.

Roads
cart track
trail, cut line or portage
de terre
sentier, percée ou portage
POUR UNE LISTE COMPLÈTE DES SIGNES, VOIR AU VERSO

Information concerning bench marks and horizontal survey
monuments can be obtained from Geodetic Survey, Survey
and Mapping Branch, Ottawa.

ERLY LAKE
DISTRICT OF MACKENZIE / DISTRICT DE MACKENZIE
NORTHWEST TERRITORIES / TERRITOIRES DU NORD-OUEST

Scale 1:250 000 Échelle
Miles 5 10 15 20
Kilometres 5 10 15 20 25 30

Map scale 1:250 000. Scale from 10° 00' north of centre of map edge to 10° 00' south of centre of map edge. Mean annual
change decreasing 10°.

En 1986, la déformation magnétique varie avec l'âge de 27° 30' au centre du bord ouest à 27° 30' au centre du bord est. La variation
annuelle moyenne diminue de 10°.

For full information concerning the system of
altitude, a reference to the geodetic survey
monument can be obtained from Geodetic Survey, Survey
and Mapping Branch, Ottawa.

CONVERSION SCALE FOR ELEVATIONS
Mètres 30 20 10 0
Feet 100 50 0
ÉCHELLE DE CONVERSION DES ALTITUDES
Mètres 30 20 10 0
Pieds 100 50 0

CONTOUR INTERVAL 20 METRES
Contour interval 20 feet
North American Datum 1987
Toucheur National Projection

QUADRANTAL 20 METRES
Altitudes en mètres
Système de référence géodésique nord-américain, 1987
Projection Transverse de Mercator

Map scale 1:250 000. Scale from 10° 00' north of centre of map edge to 10° 00' south of centre of map edge. Mean annual
change decreasing 10°.

En 1986, la déformation magnétique varie avec l'âge de 27° 30' au centre du bord ouest à 27° 30' au centre du bord est. La variation
annuelle moyenne diminue de 10°.