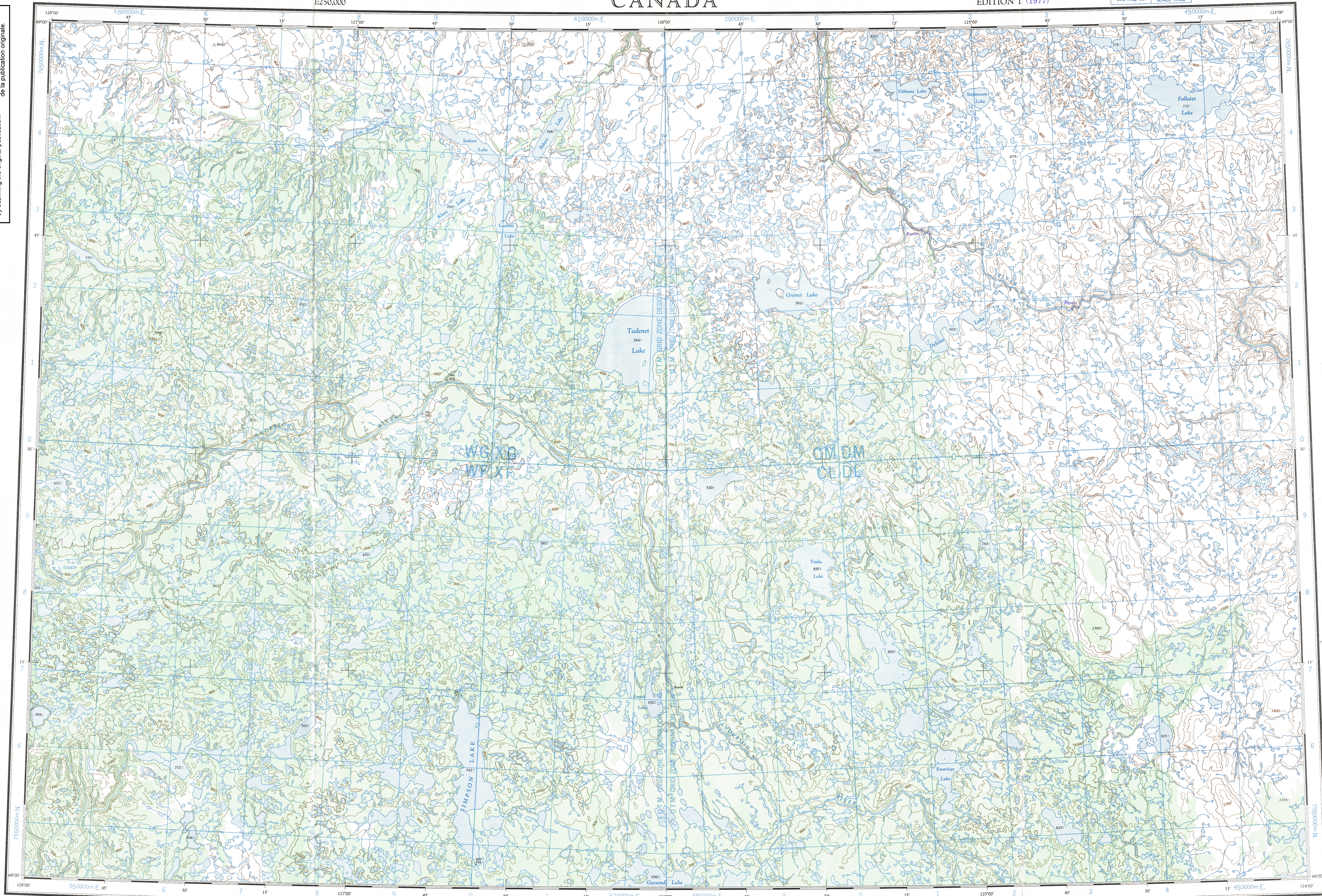


This document was produced
by scanning the original publication.
Ce document est le produit d'une
numérisation par balayage
de la publication originale.



COMPILED DIAGRAM - SOURCES UTILISÉES



Produced by the MAPPING AND CHARTING ESTABLISHMENT,
DEPARTMENT OF NATIONAL DEFENCE.
Information depicted current as of 1965. Printed 1967.

1966 Magnetic declination for this map varies from 41°40' easterly
at the centre of the west edge to 42°40' easterly at the centre of the
east edge. Annual change decreasing 8'

Interim corrections 1977.

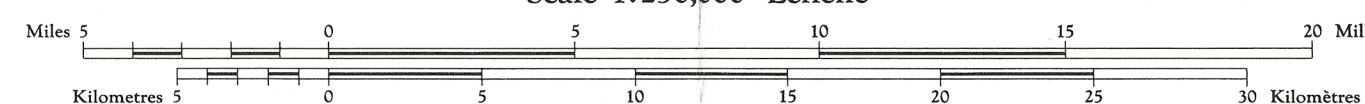
A- Compiled photogrammetrically from 1953-65 aerial photography.
A- Établie par procédés photogrammétriques à partir de photographies aériennes, de 1953-65.

SIMPSON LAKE

DISTRICT OF MACKENZIE

NORTHWEST TERRITORIES

Scale 1:250,000 Échelle



Transverse Mercator Projection
North American Datum 1927
Contour Interval 100 feet
Elevations in feet above Mean Sea Level

Copies may be obtained from the Map Distribution Office,
Department of Energy, Mines and Resources, Ottawa.

Projection transverse de Mercator
Réseau géodésique nord-américain unifié 1927
Équidistance des courbes 100 pieds
Élévations en pieds au-dessus du niveau moyen de la mer

Ces cartes sont en vente au Bureau de distribution des cartes,
ministère de l'Énergie, des Mines et des Ressources, Ottawa.

Publiée par le SERVICE DE CARTOGRAPHIE,
MINISTÈRE DE LA DÉFENSE NATIONALE.
Renseignements à jour en 1965. Imprimée en 1967.
La déclinaison magnétique (1966) varie de 41°40' vers l'est au centre
de la bordure ouest de la feuille à 42°40' vers l'est au centre de la
bordure est. Variation annuelle décroissante 8'

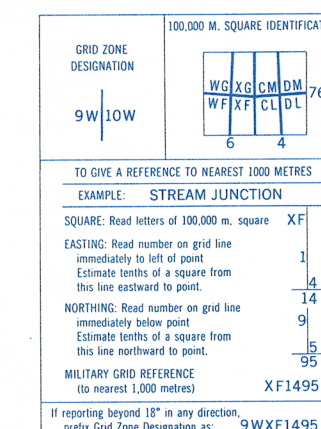
Corrections Provisaires, 1977.

TOPOGRAPHICAL SURVEY DIRECTORATE
SERVICE TOPOGRAPHIQUE

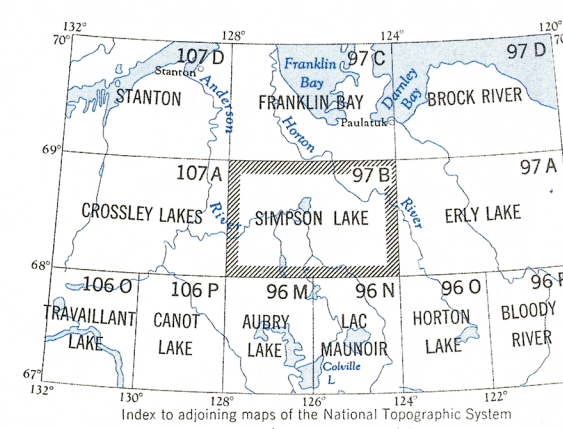
DATE 16-06-83

Q.C. APPROVES RELEASE

C.Q. APPROUVE



TEN THOUSAND METRE
UNIVERSAL TRANSVERSE MERCATOR GRID
ZONE 9-10



Index to adjoining maps of the National Topographic System
Tableau d'assemblage du Système National de Référence Cartographique

SIMPSON LAKE
97 B
EDITION 1 (1977)

748/6105
Box
1009 P170N
CHOLE KUT
W185

97-3