

NOTE: Off-shore islands lie within the District of Franklin, N.W.T.
Les îles du large font partie du district de Franklin (N.W.T.)

Produced, 1969, by the SURVEYS AND MAPPING BRANCH,
DEPARTMENT OF ENERGY, MINES AND RESOURCES.
Imprimé en 1971.

Magnetic declination 1969 varies from 42°30' easterly at
centre of west edge to 42°45' easterly at centre of east
edge. Mean annual change 8.1' westerly.

Roads:
cart track.....
trail or portage.....
FOR COMPLETE REFERENCE SEE REVERSE SIDE

FRANKLIN BAY

DISTRICT OF MACKENZIE
NORTHWEST TERRITORIES

Scale 1:250,000 Échelle
Miles 5 0 5 10 15 20 Miles
Kilomètres 5 0 5 10 15 20 25 30 Kilomètres

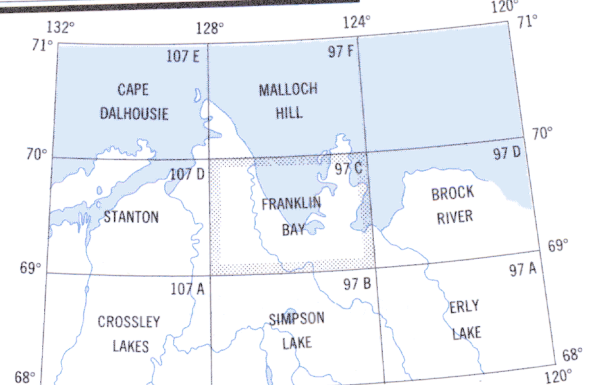
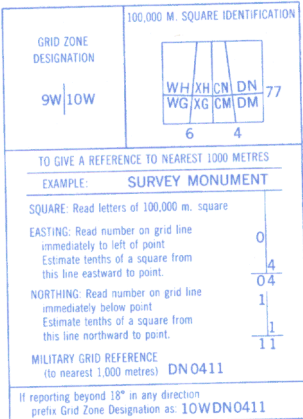
CONTOUR INTERVAL 100 FEET
Elevations in Feet above Mean Sea Level
North American Datum 1927
Transverse Mercator Projection
Copies may be obtained from the Map Distribution Office,
Department of Energy, Mines and Resources, Ottawa.

ÉQUIDISTANCE DES COURBES 100 PIEDS
Élévation en pieds au-dessus du niveau moyen de la mer
Niveau de référence nord-américain 1927
Système de référence géodésique nord-américain 1927
Ces cartes sont en vente au Bureau de distribution des cartes,
ministère de l'Énergie, des Mines et des Ressources, Ottawa.

Établie en 1969, par la DIRECTION DES LEVES ET DE LA CARTOGRAPHIE,
MINISTÈRE DE L'ÉNERGIE, DES MINES ET DES RESSOURCES.
Imprimée en 1971.

La déclinaison magnétique pour 1969 varie de 42°30' Est
au centre de la limite Ouest à 42°45' Est au centre de la
limite Est. Variation moyenne annuelle 8.1' Ouest.

Routes:
de terre.....
sentier ou portage.....
POUR UNE LISTE COMPLÈTE DES SIGNES, VOIR AU VERSO



TEN THOUSAND METRE
UNIVERSAL TRANSVERSE MERCATOR GRID
ZONES 9-10

Index to adjoining Maps of National Topographic System
Tableau d'assemblage du Système National de Référence Cartographique
FRANKLIN BAY
97 C
EDITION 2