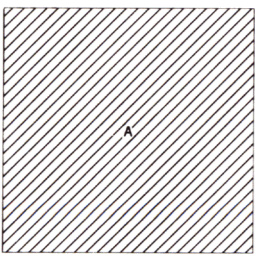


COMPILATION DIAGRAM - SOURCES UTILISÉES



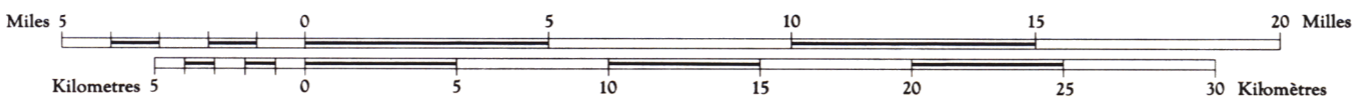
A - Compiled photogrammetrically from 1960 aerial photography.  
A - Établie par procédés photogrammétriques à partir de photographies aériennes, de 1960.

Produced by the ARMY SURVEY ESTABLISHMENT, R.C.E.  
Information depicted current as of 1962. Printed 1965.  
The daily change of the North Magnetic Pole renders the magnetic compass useless in this area.  
1964 Magnetic declination for this map varies from 57° 10' easterly at the centre of the west edge to 60° 36' easterly at the centre of the east edge.

DYER BAY

DISTRICT OF FRANKLIN  
NORTHWEST TERRITORIES

Scale 1:250,000 Échelle

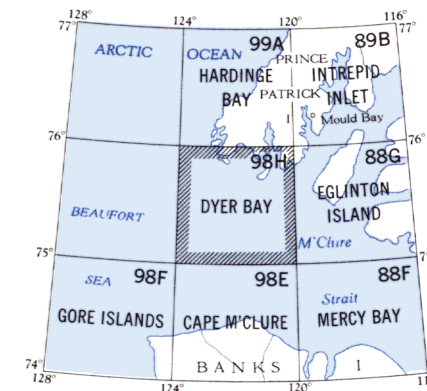


Transverse Mercator Projection  
North American Datum 1927  
Contour Interval 100 feet  
Elevations in feet above Mean Sea Level  
Copies may be obtained from the Map Distribution Office,  
Department of Mines and Technical Surveys, Ottawa.

Projection transverse de Mercator  
Réseau géodésique nord-américain unifié 1927  
Équidistance des courbes 100 pieds  
Élévations en pieds au-dessus du niveau moyen de la mer  
Ces cartes sont en vente au Bureau de distribution des cartes,  
ministère des Mines et des Relevés techniques, Ottawa.

Publiée par le SERVICE TOPOGRAPHIQUE DE L'ARMÉE,  
(G.R.C.), Renseignements à jour en 1962. Imprimée en 1965.  
La variation diurne du pôle Nord magnétique rend le  
compas magnétique inutile dans cette région.  
La déclinaison magnétique (1964) varie de 57° 10' vers l'est au centre  
de la bordure ouest de la feuille à 60° 36' vers l'est au centre de la  
bordure est.

Building	.....	Bâtiment	.....	Intermittent stream	.....	Cours d'eau intermittent
Post office	.....	Bureau de poste	.....	Intermittent lake	.....	Lac intermittent
Church	.....	Église	.....	Rapids; falls	.....	Rapides; chute
School	.....	École	.....	Marsh or Swamp	.....	Marais ou marécage
Astronomical monument	.....	Repère astronomique	.....	String bogs	.....	Marais en chapelet
R.C.M.P. Detachment	.....	Poste de la G.R.C.	.....	Icefield or Glacier	.....	Champ de glace ou glacier
Horizontal control point	.....	Point géodésique	.....	Tundra polygons	.....	Sols polygonaux
Lighthouse	.....	Phare	.....	Tundra ponds	.....	Étangs de toundra



Index to adjoining maps of the National Topographic System  
Tableau d'assemblage du Système National de Référence Cartographique

DYER BAY  
98 H  
EDITION 1

100,000 M. SQUARE IDENTIFICATION	
GRID ZONE DESIGNATION 10X	DYEV DUEU 84 5
TO GIVE A REFERENCE TO NEAREST 1000 METRES	
EXAMPLE:	LAKE
SQUARE: Read letters of 100,000 m. square EV	
EASTING: Read number on grid line immediately to left of point	1
Estimate tenths of a square from this line eastward to point	7
NORTHING: Read number on grid line immediately below point	17
Estimate tenths of a square from this line northward to point	2
MILITARY GRID REFERENCE (to nearest 1,000 metres)	5 25
If reporting beyond 18° in any direction, prefix Grid Zone Designation as:	EV1725

TEN THOUSAND METRE  
UNIVERSAL TRANSVERSE MERCATOR GRID  
ZONE 10