

This document was produced
by scanning the original publication.
Ce document est le produit d'une
numérisation par balayage
de la publication originale.

103 H

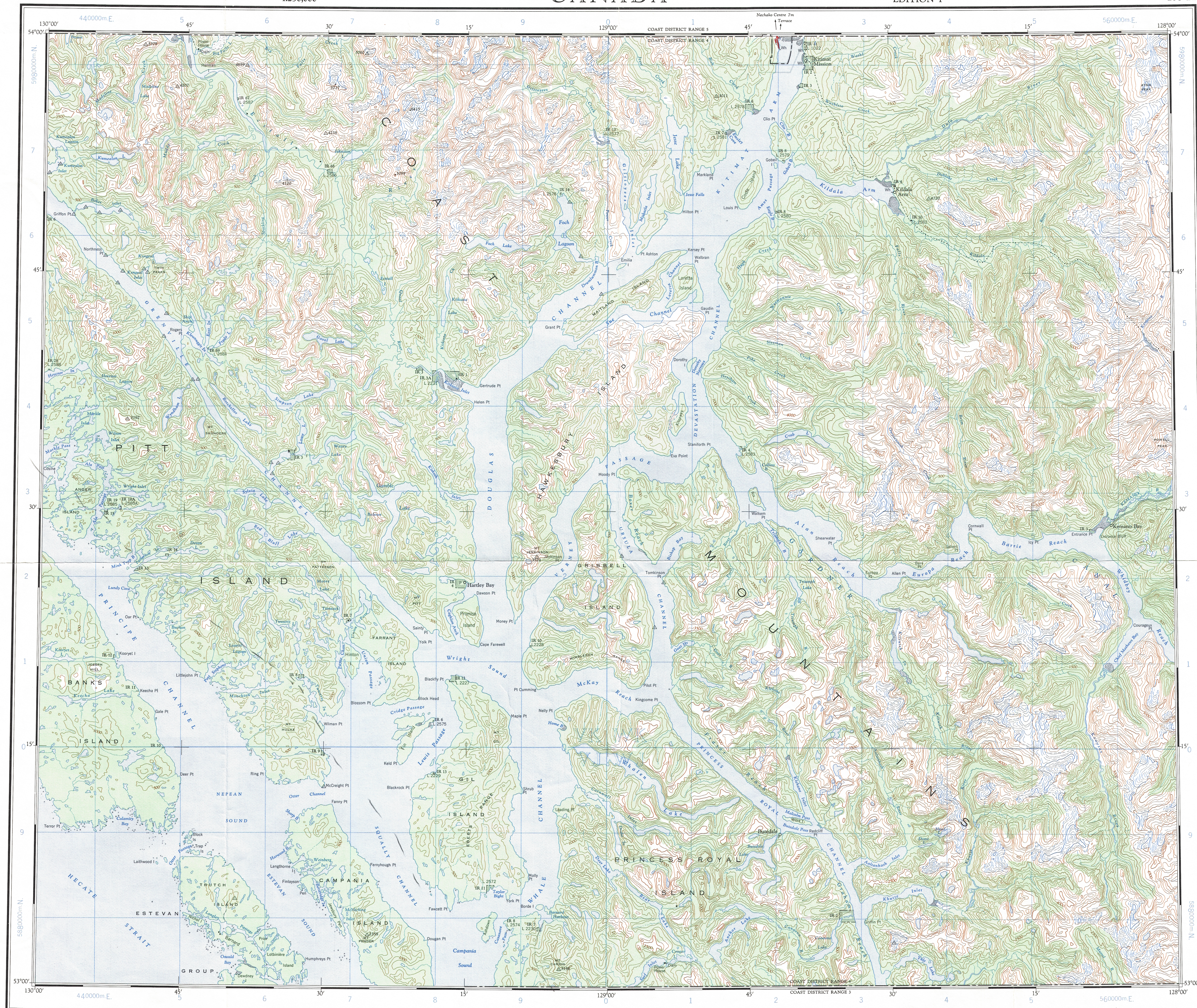
1:250,000

CANADA

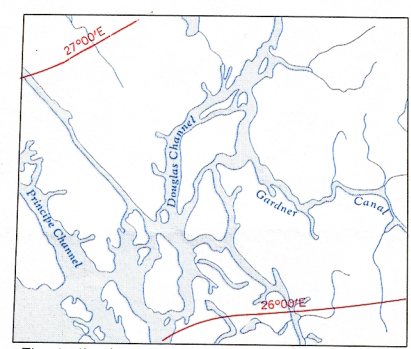
EDITION 1

103 H

Refer to
this map as:
103 H
EDITION 1 ASE
SERIES A 502



THE DECLINATION OF THE COMPASS NEEDLE 1962
DÉCLINAISON MAGNÉTIQUE EN 1962

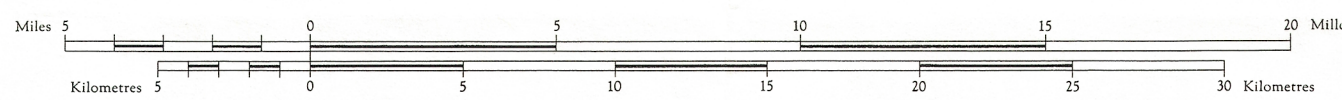


Copies may be obtained from the Map Distribution
Office, Department of Mines and Technical
Surveys, Ottawa.

Road
hard surface, all weather
loose surface, all weather
wagon, cart track
Railway, normal gauge
Depression contours
Spot elevation, in feet
Power transmission line

DOUGLAS CHANNEL BRITISH COLUMBIA

Scale 1:250,000 Échelle



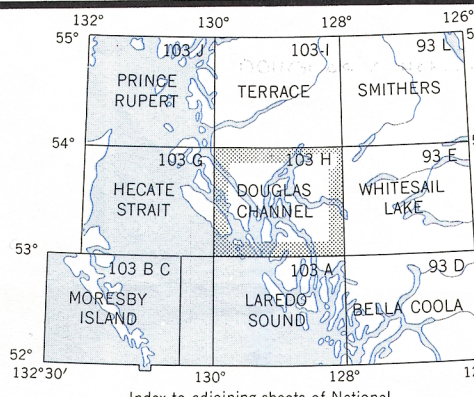
Transverse Mercator Projection
North American Datum 1927
Contour Interval 500 feet
Elevations in feet above Mean Sea Level

Projection Transverse de Mercator
Réseau géodésique nord-américain unifié 1927
Épaisseur des courbes 500 pieds
Élévations en pieds au-dessus du niveau moyen de la mer

Rédigée en 1954-60, par la DIRECTION DES LEVÉS ET DE LA CARTOGRAPHIE,
MINISTÈRE DES MINES ET DES RELEVÉS TECHNIQUES, d'après les photo-
graphies aériennes prises en 1950 et 1957 et en partie d'après les cartes à large
échelle. Travaux exécutés sur le terrain en 1953. Imprimé en 1963.

Ces cartes sont en vente au Bureau de distribution des
cartes, ministère des Mines et des Relevés techniques,
Ottawa.

Town
Village or Settlement
Post office
Church
School
Boundary monument
Horizontal control point
Stream
Intermittent or dry
Rapid or falls
Marsh or swamp
Lighthouse
Airport
Sawmill base



TEN THOUSAND METRE
UNIVERSAL TRANSVERSE MERCATOR GRID
ZONE 9

TOPOGRAPHICAL SURVEY DIRECTORATE
SERVICE TOPOGRAPHIQUE

DATE 2-12-80
C.C. APPROVES RELEASE
C.O. APPROUVE

DOUGLAS CHANNEL
103 H
EDITION 1

REPRINT