

This document was produced
by scanning the original publication.

Ce document est le produit d'une
numérisation par balayage
de la publication originale.

104 H

EDITION 3

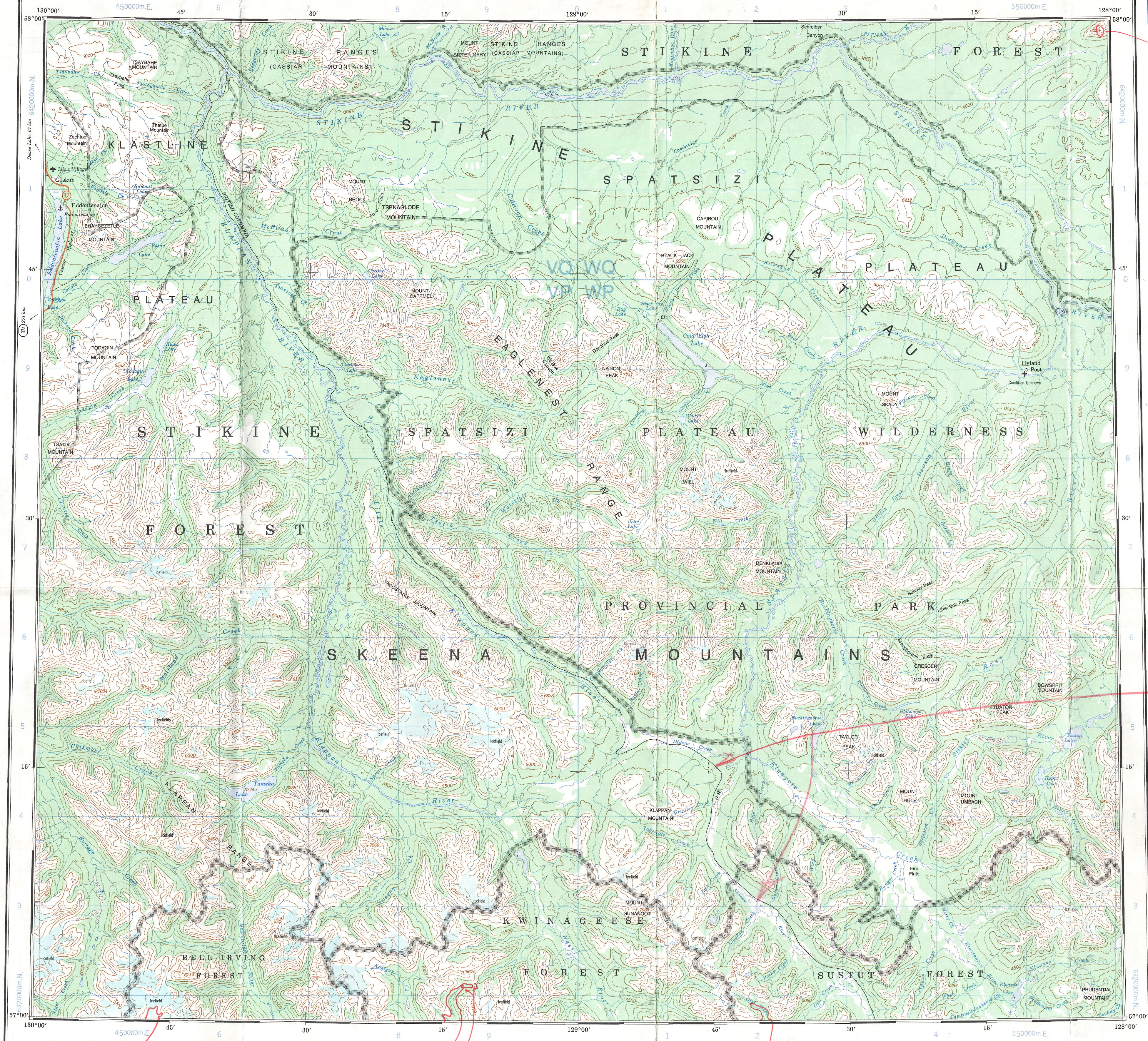
Canada

ÉDITION 3

104 H

Military users,
refer to this map as:
Référence de cette carte
pour usage militaire:

SERIES A 502
MAP 104 H
EDITION 3 MCE ÉDITION



Produced by the SURVEYS AND MAPPING BRANCH,
DEPARTMENT OF ENERGY, MINES AND RESOURCES.
Derived from 1:50,000 maps. Information current as shown in diagram.
Published in 1985.

Copies may be obtained from the Canada Map Office,
Department of Energy, Mines and Resources, Ottawa,
or your nearest map dealer.

© 1985, Her Majesty the Queen in Right of Canada,
Department of Energy, Mines and Resources.

Information concerning bench marks and horizontal survey monuments can
be obtained from Geodetic Survey, Survey and Mapping Branch, Ottawa.

Updated for all major features using satellite
imagery obtained in 1982.

SPATSIZI RIVER CASSIAR LAND DISTRICT BRITISH COLUMBIA COLOMBIE-BRITANNIQUE

Scale 1:250 000 Échelle
Miles 5 0 5 10 15 20 25 30 Kilomètres

Magnetic declination 1985 varies from 27°34' easterly at centre
of west edge to 27°40' easterly at centre of east edge. Mean
annual change decreasing 8.4'.

En 1985, la déclinaison magnétique varie vers l'est de 27°34'
au centre du bord ouest à 27°40' au centre du bord est. La
variation annuelle moyenne décroît de 8.4'.

Pour tout renseignement concernant les repères et bornes altimétriques, s'adresser
aux Nœuds géodésiques, Direction des levés et de la cartographie-Ottawa.

Les principales caractéristiques ont été mises à jour
à l'aide des images prises par satellite en 1982.

Établi par la DIRECTION DES LEVÉS ET DE LA CARTOGRAPHIE,
MINISTÈRE DE L'ÉNERGIE, DES MINES ET DES RESSOURCES.

Titre de cartes au 1:50 000. Renseignements à jour tels qu'indiqués au diagramme.
Publié en 1985.

Ces cartes sont en vente au Bureau des Cartes du Canada,
ministère de l'Énergie, des Mines et des Ressources, Ottawa,
ou chez le vendeur le plus près.

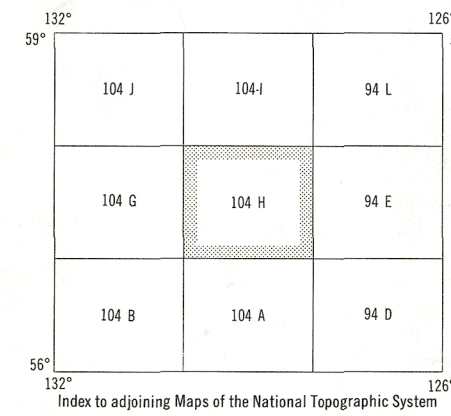
© 1985, Sa Majesté La Reine du Chef du Canada,
Ministère de l'Énergie, des Mines et des Ressources.

CONVERSION SCALE FOR ELEVATIONS
Metres 30 20 10 0 50 100 150 200 250 300 350 400 450 500 550 600 650 700 750 800 850 900 950 1000
Feet 100 50 0 50 100 150 200 250 300 350 400 450 500 550 600 650 700 750 800 850 900 950 1000

ÉCHELLE DE CONVERSION DES ALTITUDES
Mètres 30 20 10 0 50 100 150 200 250 300 350 400 450 500 550 600 650 700 750 800 850 900 950 1000
Pieds 100 50 0 50 100 150 200 250 300 350 400 450 500 550 600 650 700 750 800 850 900 950 1000

CONTINUITY INTERVAL, 500 FEET
Elevations in Feet above Mean Sea Level
North American Datum 1927
Transverse Mercator Projection

ÉQUIDISTANCE DES COURBES 500 PIEDS
Altitudes en pieds
Système de référence géodésique nord-américain, 1927
Projection transverse de Mercator



TOPOGRAPHICAL SURVEY DIRECTORATE
SERVICE TOPOGRAPHIQUE
DATE 29-06-88
Q.C. APPROVES RELEASE
C.Q. APPROUVE

SPATSIZI RIVER
104 H
EDITION 3

Energy, Mines and Resources Canada
Énergie, Mines et Ressources Canada

REPRINT