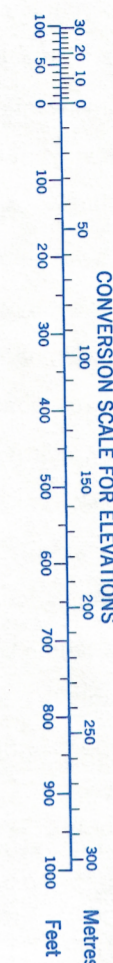
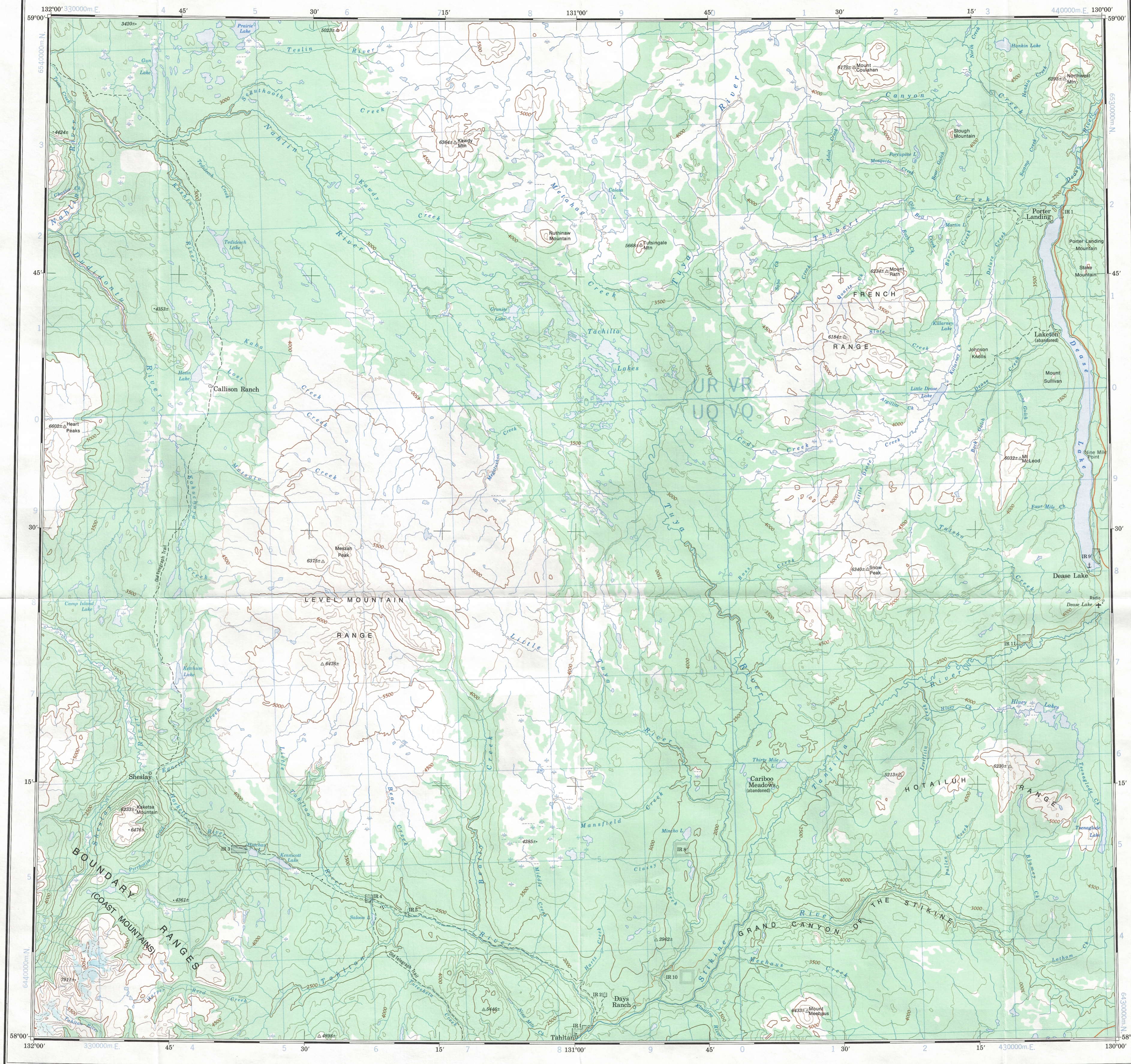


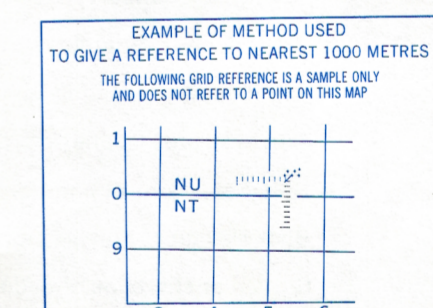
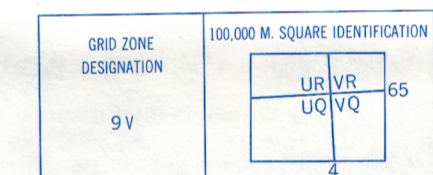
This document was produced
by scanning the original publication.
Ce document est le produit d'une
numérisation par balayage
de la publication originale.

Military users,
refer to this map as:
Référer de cette carte
pour usage militaire.

SERIES A502
MAP 104 J
EDITION 2
SÉRIE
CARTÉ
ÉDITION



TEN THOUSAND METRE
UNIVERSAL TRANSVERSE MERCATOR GRID
ZONE 9



REFERENCE POINT ROCKS (as above)

SQUARE: Read letters of 100,000 m. square NU

EASTING: Read number on grid line immediately to left of point. Estimate tenths of a square from this line eastward to point.

NORTHING: Read number on grid line immediately below point. Estimate tenths of a square from this line northward to point.

EXAMPLE MILITARY GRID REFERENCE NUS404

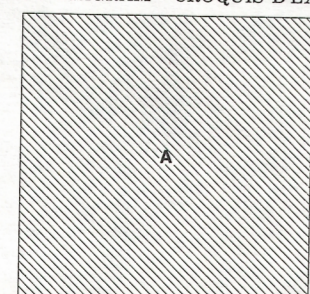
If reporting beyond 18° in any direction, prefix Grid Zone Designation as: 15NUN5404

TOPOGRAPHICAL SURVEY DIRECTORATE
SERVICE TOPOGRAPHIQUE

DATE 2-25-80

Q.C. APPROVES RELEASE
C.Q. APPROUVE

RELIABILITY DIAGRAM - CROQUIS D'EXACTITUDE



A. Second edition map, derived from large scale mapping.
A. Deuxième édition, tirée de cartographie à grande échelle.

Produced 1969, by the SURVEYS AND MAPPING BRANCH,
DEPARTMENT OF ENERGY, MINES AND RESOURCES.
Imprimé en 1971

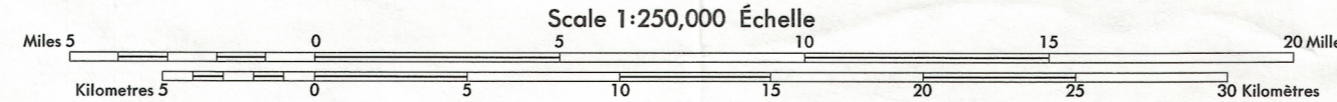
Magnetic declination 1969 varies from 29°22' easterly at
centre of west edge to 29°20' easterly at centre of east
edge. Mean annual change 4.3' westerly.

Copies may be obtained from the Canada Map Office,
Department of Energy, Mines and Resources, Ottawa,
or your nearest map dealer.

© Canada Copyrights Reserved 1977

Roads:
loose or stabilized surface, all weather 2 lanes or more
loose surface, dry weather less than 2 lanes

FOR COMPLETE REFERENCE SEE REVERSE SIDE



DEASE LAKE
CASSIAR DISTRICT
BRITISH COLUMBIA

Scale 1:250,000 Échelle

CONTOUR INTERVAL 500 FEET
Elevations in Feet above Mean Sea Level
North American Datum 1927
Transverse Mercator Projection

ÉCOUDISTANCE DES COURSES 500 PIEDS
Élévations en pieds au-dessus du niveau moyen de la mer
Système de référence géodésique nord-américain 1927
Projection Transverse de Mercator

Établi en 1969, par la DIRECTION DES LÈVES ET DE LA CARTOGRAPHIE,
MINISTÈRE DE L'ÉNERGIE, DES MINES ET DES RESSOURCES. Im-
primé en 1971

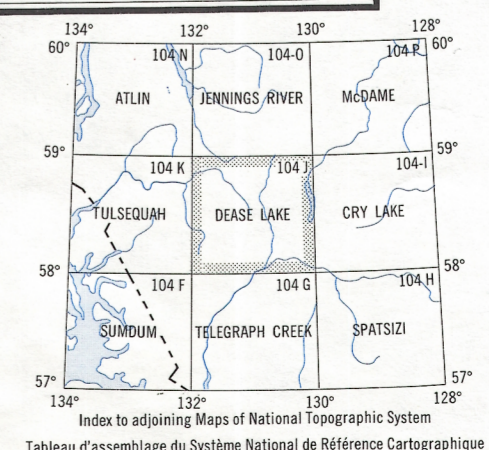
La déclinaison magnétique pour 1969 varie de 29°22' est au centre de la limite Ouest à 29°20' est au centre de la limite Est. Variation moyenne annuelle 4.3' Ouest.

Ces cartes sont en vente au Bureau des Cartes du Canada, ministère de l'Énergie, des Mines et des Ressources, Ottawa, ou chez le vendeur le plus près.

© Canada 1977, tous droits réservés

Roads:
gravier aggloméré, toute saison 2 voies ou plus
de gravier période sèche moins de 2 voies

POUR UNE LISTE COMPLÈTE DES SIGNES, VOIR AU VERSO



DEASE LAKE
104 J
EDITION 2
REPRINT

ADD TRAIL
CASSIAR
STIKINE

104 J