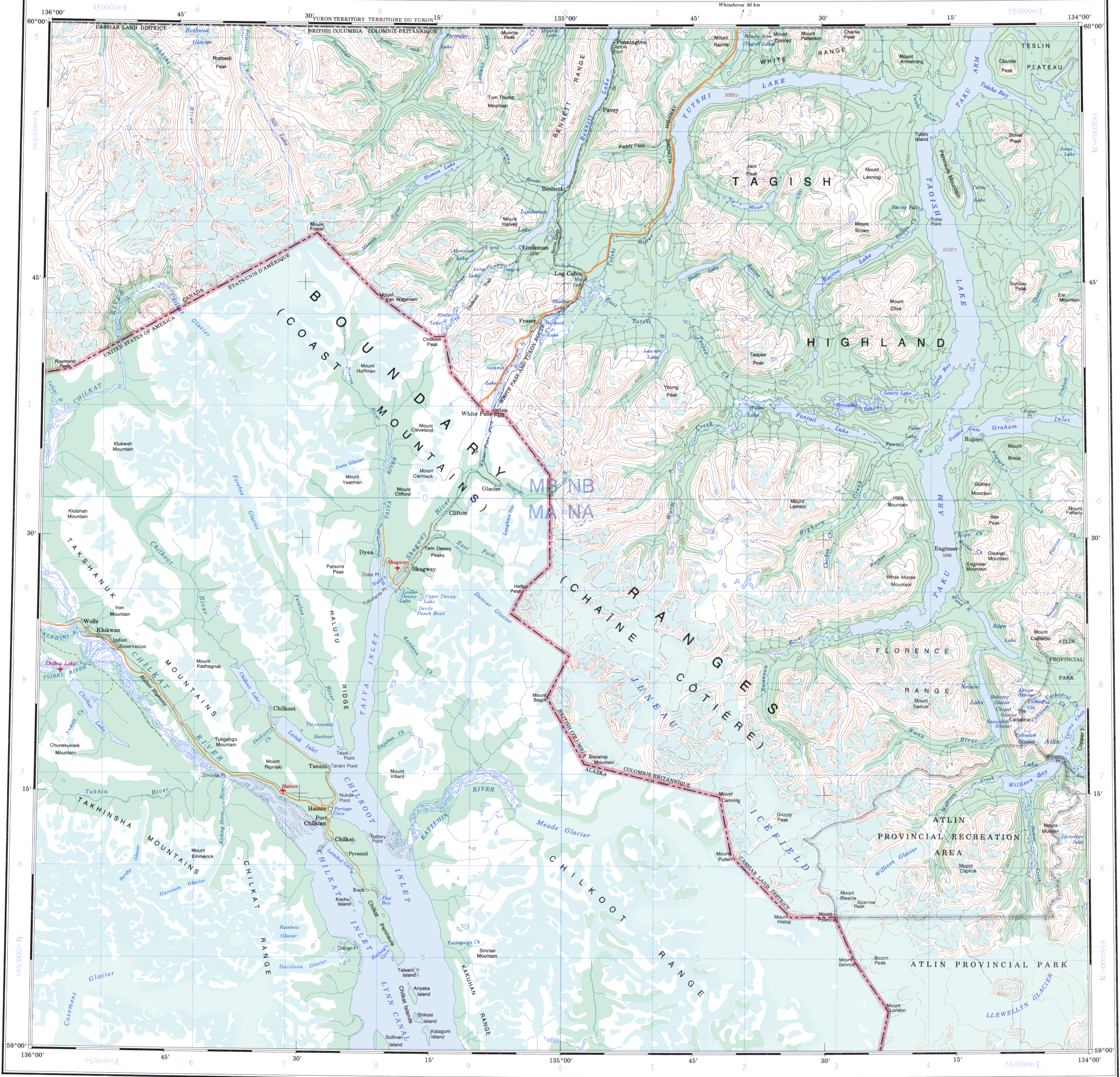


Military users,  
refer to this map as:  
Référence de cette carte  
pour usage militaire:

SERIES  
MAP  
EDITION 4 MCE

SÉRIE  
CARTE  
ÉDITION



TEN THOUSAND METRE  
UNIVERSAL TRANSVERSE MERCATOR GRID  
ZONE 8  
QUADRILLAGE UNIVERSEL TRANSVERSE DE MERCATOR  
DE DIX MILLE MÈTRES

GRID ZONE DESIGNATION DÉSIGNATION DE LA ZONE DU QUADRILLAGE:	100 000 m SQUARE IDENTIFICATION IDENTIFICATION DU CARRÉ DE 100 000 m						
8 V	<table><tr><td>MB</td><td>NB</td></tr><tr><td>MA</td><td>NA</td></tr><tr><td>5</td><td>66</td></tr></table>	MB	NB	MA	NA	5	66
MB	NB						
MA	NA						
5	66						

EXAMPLE OF METHOD USED  
TO GIVE A REFERENCE TO NEAREST 1000 METRES  
EXEMPLE DE LA MÉTHODE EMPLOYÉE  
POUR FIXER DES REPÈRES À 1000 MÈTRES PRÈS

1				
0	NU			
9				
	2	3	4	5

REFERENCE POINT  
POINT DE REPÈRE

SQUARE: Read letters of 100 000m square  
CARRÉ: Lire les lettres du carré de 100 000m

EASTING: Read number on grid line  
immediately to left of point.  
ABSCISSE: Note le chiffre de la ligne  
du quadrillage immédiatement à gauche  
du repère.

NORTHING: Read number on grid line  
immediately below point.  
ORDONNÉE: Note le chiffre de la ligne  
du quadrillage immédiatement en dessous  
du repère.

GRID REFERENCE  
RÉFÉRENCE AU QUADRILLAGE:

1979	1981	1979
USA E-U d'A	1975	

This map was compared with satellite imagery obtained in 1986 and found to be up-to-date in all major features.  
On a comparé cette carte aux images prises par satellite en 1986, nous avons constaté que toutes ses caractéristiques principales étaient à jour.

PRODUCED BY THE CANADA CENTRE FOR MAPPING,  
DEPARTMENT OF ENERGY, MINES AND RESOURCES.  
DERIVED FROM 1:50 000 MAPS INFORMATION CURRENT AS  
SHOWN IN DIAGRAM, PUBLISHED 1990.

U.S.A. PORTION COPIED IN PART FROM MAPS DATED 1971  
AND 1972, SUPPLIED BY THE DEFENSE MAPPING AGENCY  
AEROSPACE CENTER.

COPIES MAY BE OBTAINED FROM THE CANADA MAP OFFICE,  
DEPARTMENT OF ENERGY, MINES AND RESOURCES, OTTAWA,  
OR YOUR NEAREST MAP DEALER.

Roads:  
loose or stabilized surface, all weather  
loose surface, dry weather  
cart track  
trail, cut line or portage

Routes:  
gravier, aggloméré, toute saison  
de gravier, temps sec  
de terre  
sentier, percée ou portage

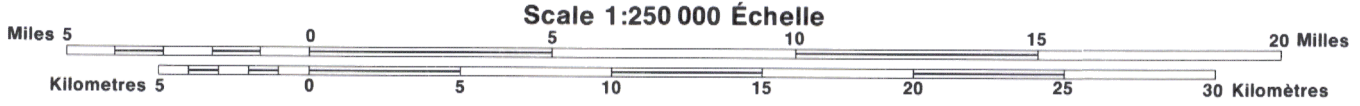
2 lanes or more  
2 voies ou plus  
moins de 2 voies

FOR COMPLETE REFERENCE SEE REVERSE SIDE  
POUR UNE LISTE COMPLÈTE DES SIGNES, VOIR AU VERSO

SKAGWAY

CANADA UNITED STATES OF AMERICA

CANADA ÉTATS-UNIS D'AMÉRIQUE



Magnetic declination 1990 varies from 27°47' easterly at centre  
of west edge to 28°08' easterly at centre of east edge. Mean  
annual change decreasing 12.2'.

En 1990, la déclinaison magnétique varie de 27°47' vers l'est au  
centre du bord ouest à 28°08' vers l'est au centre du bord est.  
La variation annuelle moyenne décroît de 12,2'.

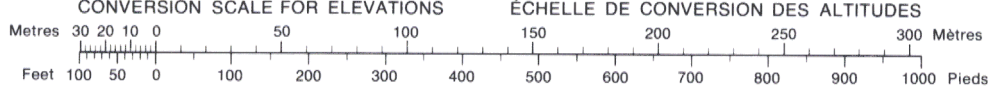
Pour tout renseignement concernant les repères de nivellement  
et les bornes géodésiques, prière de s'adresser à la Division  
des levés géodésiques, Centre canadien des levés, Ottawa.

© 1990, SA MAJESTÉ LA REINE DU CHEF  
DU CANADA, MINISTÈRE DE L'ÉNERGIE,  
DES MINES ET DES RESSOURCES.

ÉTABLI PAR LE CENTRE CANADIEN DE CARTOGRAPHIE,  
MINISTÈRE DE L'ÉNERGIE, DES MINES ET DES RESSOURCES.  
TIRÉE DE CARTES AU 1:50 000, RENSEIGNEMENTS À JOUR TELS  
QU'INDIQUÉS DANS LE DIAGRAMME, PUBLIÉE EN 1990.

LA PARTIE CONCERNANT LES ÉTATS-UNIS A ÉTÉ PARTIELLEMENT  
REPRODUITE À PARTIR DE CARTES DATANT DE 1971 ET 1972  
FOURNIES PAR LE DEFENSE MAPPING AGENCY AEROSPACE  
CENTER.

CES CARTES SONT EN VENTE AU BUREAU DES CARTES DU  
CANADA, MINISTÈRE DE L'ÉNERGIE, DES MINES ET DES RES-  
SOURCES, OTTAWA, OU CHEZ LE VENDEUR LE PLUS PRÈS.



115 A	105 D	105 C
114 P & 114 I	104 M	104 N
USA É-U d'A	USA É-U d'A	104 R & 104 L