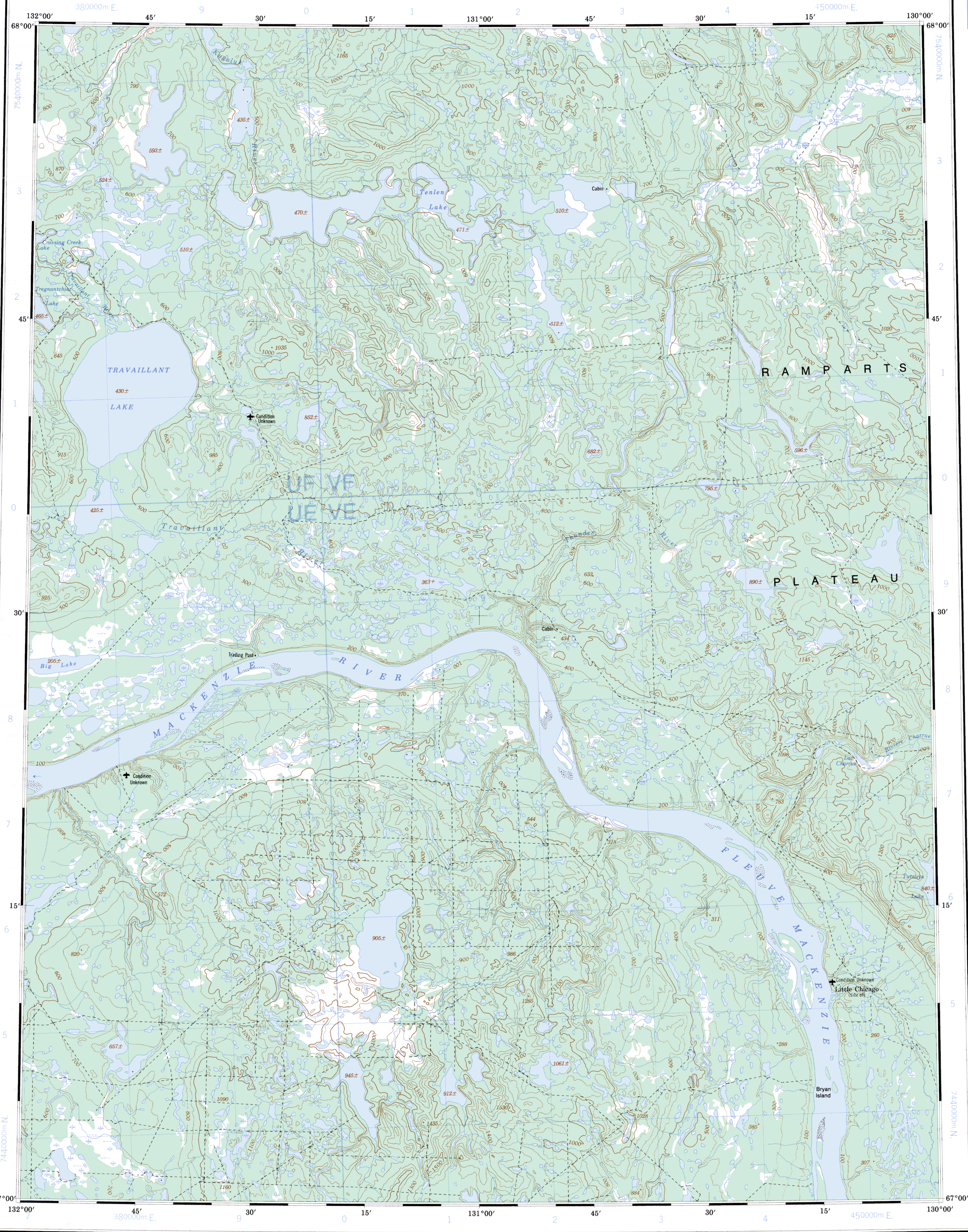


Military users, refer to this map as: Référence de cette carte pour usage militaire:	SERIES	A 502	SÉRIE
	MAP	106-O	CARTE
	EDITION	2 MCE	ÉDITION



TEN THOUSAND METRE  
UNIVERSAL TRANSVERSE MERCATOR GRID  
ZONE 9  
QUADRILLAGE DE DIX MILLE MÈTRES  
TRANSVERSE UNIVERSEL DE MERCATOR

GRID ZONE DESIGNATION DESIGNATION DE LA ZONE DU QUADRILLAGE	100 000 m SQUARE IDENTIFICATION IDENTIFICATION DU CARRÉ DE 100 000 m			
	9W	UF	VF	75
		UE	VE	4

EXAMPLE OF METHOD USED  
TO GIVE A REFERENCE TO NEAREST 1000 METRES  
EXEMPLE DE LA METHODE EMPLOYEE  
POUR FIXER DES REPÈRES À 1000 MÈTRES PRÈS

REFERENCE POINT  
POINT DE REPÈRE

SQUARE: Read letters of 100 000m square  
CARRÉ: Lire les lettres du carré de 100 000m

EASTING: Read number on grid line immediately to left of point  
ABSCISSE: Note le chiffre de la ligne du quadrillage immédiatement à gauche du repère

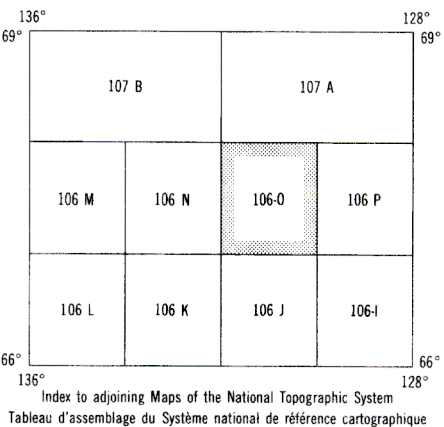
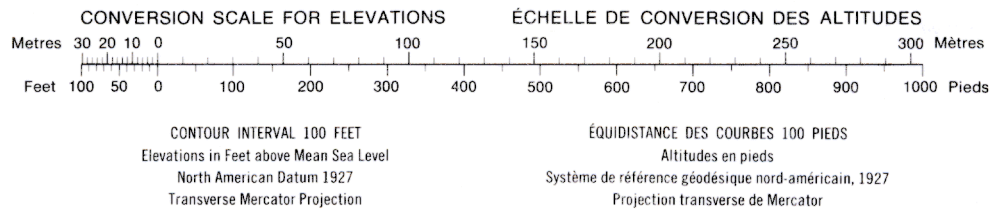
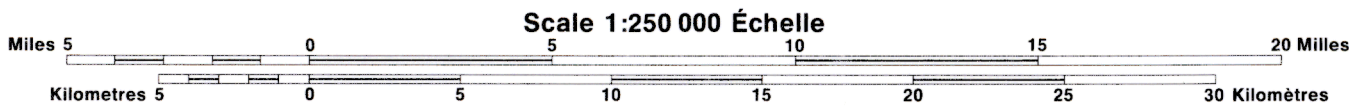
NORTHING: Read number on grid line immediately below point  
ORDONNÉE: Note le chiffre de la ligne du quadrillage immédiatement en dessous du repère

GRID REFERENCE:  
RÉFÉRENCE AU QUADRILLAGE: NU4504

## TRAVAILLANT LAKE

DISTRICT OF MACKENZIE DISTRICT DE MACKENZIE

### NORTHWEST TERRITORIES TERRITOIRES DU NORD-OUEST



## TRAVAILLANT LAKE

106-O

EDITION 2 ÉDITION