

This document was produced  
by scanning the original publication.  
Ce document est le produit d'une  
numérisation par balayage  
de la publication originale.



Refer to  
this map as:  
120 E  
EDITION 1 ASE  
SERIES A 501

100,000 M. SQUARE IDENTIFICATION	
GRID ZONE DESIGNATION	20 X
EXAMPLE:	AIRFIELD
SQUARE: Read letters of 100,000 m. square NG	1
EASTING: Read number on grid line immediately to left of point. Estimate tenths of a square from this line eastward to point.	10
NORTHING: Read number on grid line immediately below point. Estimate tenths of a square from this line northward to point.	62
MILITARY GRID REFERENCE (to nearest 1,000 metres)	NG1062
If reporting beyond 18° in any direction, prefix Grid Zone Designation as:	20XNG1062

TEN THOUSAND METRE  
UNIVERSAL TRANSVERSE MERCATOR GRID  
ZONES 20-21

TOPOGRAPHICAL SURVEY DIRECTORATE  
SERVICE TOPOGRAPHIQUE  
DATE: 8-03-85  
Q.C. APPROVES RELEASE  
C.Q. APPROUVE

RELIABILITY DIAGRAM - CROQUIS D'EXACTITUDE



A - Stereo compiled, photogrammetric, from aerial photographs taken in 1959.  
B - Greenland portion of map area compiled by Army Map Service, Corps of Engineers, U.S.A., and published, 1957, as map N.U. 19-24-6 Edition 2.  
C - Rédigé par stéréorestitution, photogrammétrie d'après des photographies aériennes prises en 1959.  
D - Partie du Groenland rédigée par le Service cartographique de l'Armée, Corps du Génie (E.U.A.) et publiée en 1957, carte N.U. 19-24-6 Edition 2.

Compiled, 1964, by the SURVEYS AND MAPPING BRANCH,  
DEPARTMENT OF MINES AND TECHNICAL SURVEYS.  
Field surveys 1962, 1964, 1966.  
The daily change of the North Magnetic Pole causes the magnetic  
compass to be very erratic in this area. Magnetic declination 1965  
varies from 82°W westerly at centre of west edge to 74°W  
westerly at centre of east edge.

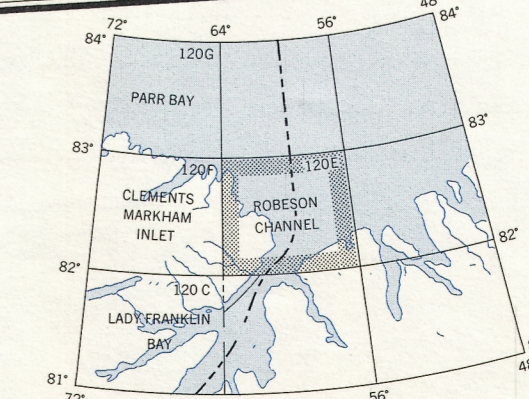
Roads:  
loose or stabilized surface, all weather ..... 2 lanes or more  
loose surface, dry weather ..... less than 2 lanes

Scale 1:250,000 Échelle  
Miles 5 0 5 10 15  
Kilometres 5 0 5 10 15  
Transverse Mercator Projection  
North American Datum 1927  
Contour interval 200 feet (Greenland portion 200 metres)  
Elevations in feet above Mean Sea Level

Copies may be obtained from the Map Distribution Office,  
Department of Mines and Technical Surveys, Ottawa.  
Ces cartes sont en vente au Bureau de distribution des cartes,  
ministère des Mines et des Techniques, Ottawa.

Rédigé en 1964, par la DIRECTION DES LEVÉS ET DE LA CARTOGRAPHIE,  
MINISTÈRE DES MINES ET DES RELEVÉS TECHNIQUES. Levés sur le terrain  
en 1962, imprimés en 1966.  
La variation diurne du pôle Nord magnétique affaiblit le compas  
magnétique dans cette région. La déclinaison magnétique pour  
1965 varie de 82°O Ouest au centre de la limite Ouest à 74°O  
Ouest au centre de la limite Est.

Routes:  
gravier aggloméré, toute saison ..... 2 voies ou plus  
de gravier, période sèche ..... moins de 2 voies



Index to adjoining sheets of National  
Topographic System  
Tableau d'assemblage du Système  
National de Référence Cartographique

ROBESON CHANNEL  
120 E  
EDITION 1  
Reprint