

This document was produced
by scanning the original publication.

Ce document est le produit d'une
numérisation par balayage
de la publication originale.

340 C

1:250,000

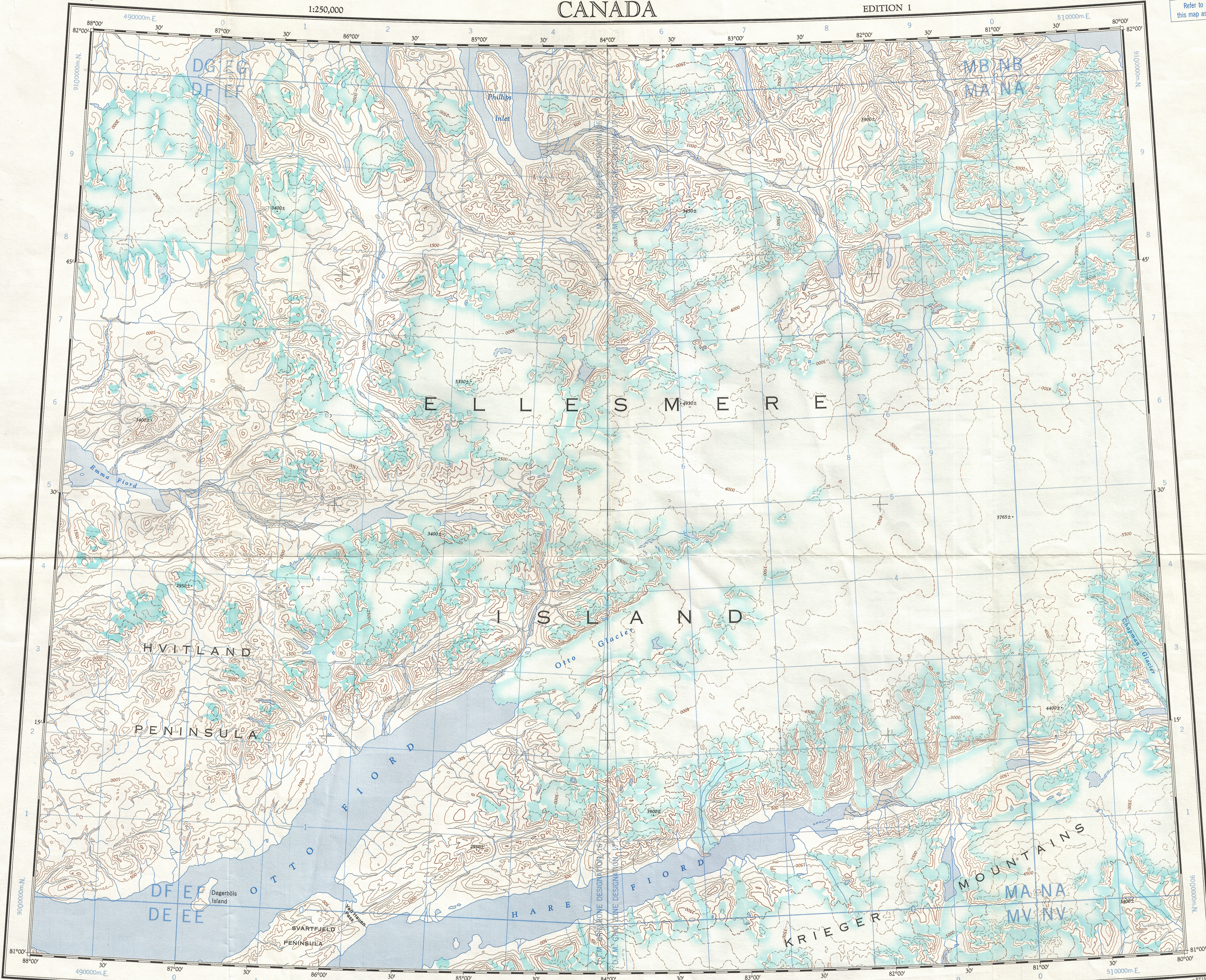
CANADA

EDITION 1

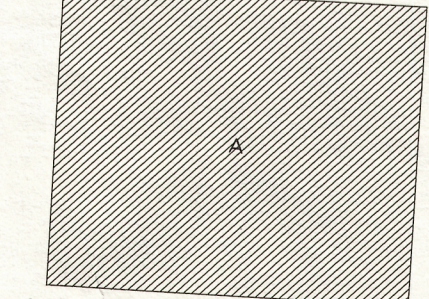
340 C

Refer to
this map as:

340 C
EDITION 1 ASE
SERIES A 501



RELIABILITY DIAGRAM - CROQUIS D'EXACTITUDE



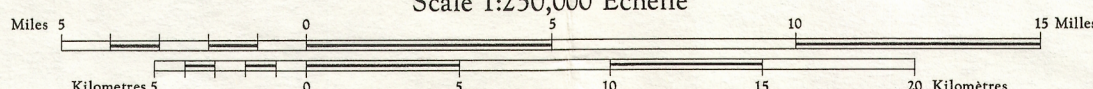
A - Compiled, photogrammetrically, from 1959-60 aerial photography.
A - Rédigée photogrammétriquement d'après des photographies aériennes
prises en 1959-60.

Produced, 1965, by the SURVEYS and MAPPING BRANCH,
DEPARTMENT OF ENERGY, MINES AND RESOURCES.

The daily change of the North Magnetic Pole renders the magnetic
compass unreliable in this area. Magnetic declination 1500 varies
from 11°30' westerly at centre of west edge to 8°12' westerly at
centre of east edge.

OTTO FIORD
DISTRICT OF FRANKLIN
NORTHWEST TERRITORIES

Scale 1:250,000 Échelle



Transverse Mercator Projection
North American Datum 1927
Contours interval 500 feet
Elevations in feet above Mean Sea Level

Copies may be obtained from the Map Distribution Office,
Department of Energy, Mines and Resources, Ottawa.

Projection Transverse de Mercator
Niveau de référence nord-américain 1927
Épaisseur des courbes 500 pieds
Élévations en pieds au-dessus du niveau moyen de la mer

Ces cartes sont en vente au Bureau de distribution des cartes,
ministère de l'Énergie, des Mines et des Ressources, Ottawa.

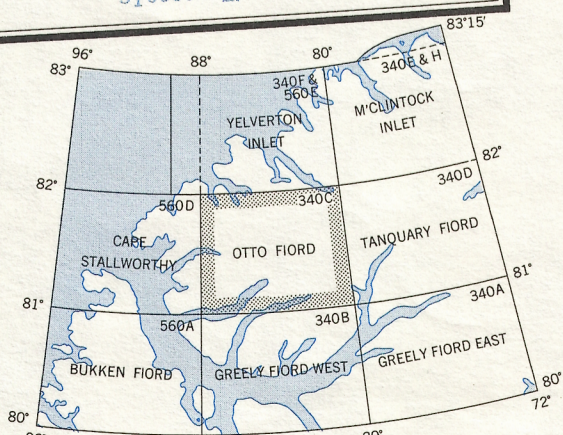
Établie en 1965, par la DIRECTION DES LÈVES ET DE LA CARTOGRAPHIE,
MINISTÈRE DE L'ÉNERGIE, DES MINES ET DES RESSOURCES. Imprimée
en 1967.

La variation diurne du pôle Nord magnétique rend le compas
magnétique peu sûr dans cette région. La déclinaison magné-
tique pour 1965 varie de 11°30' Ouest au centre de la limite
Ouest à 8°12' Ouest au centre de la limite Est.

GRID ZONE DESIGNATION	16 X 17 X
340 C	ASE
340 C	501

TO GIVE A REFERENCE TO SEASIDE 1000 METRES
EXAMPLE: STREAM JUNCTION
SOURCE: Road Survey on grid line
containing the left of a point
Elevation marked at a point from
this line westward to point
WESTWARD: Road Survey on grid line
containing the right of a point from
this line westward to point
ELEVATION: 1000 metres
GRID REFERENCE
No. 1000 metres
Grid Zone Designation: 340 C ASE 501

TEN THOUSAND METRE
UNIVERSAL TRANSVERSE MERCATOR GRID
ZONES 16-17



Index to adjoining sheets of National Topographic System.
Tableau d'assemblage du Système national de référence cartographique.

Reprint
Aug 69

OTTO FIORD
340 C
EDITION 1

340-C